



# Angetriebene

## Werkzeuge

Driven Tools

Porte-outils motorise

Tahrikli Takım Tutucular

INHALTSVERZEICHNIS / INDEX	Seite / Page
Baruffaldi TOEM	6.01 - 6.07
Diplomatic DIN 1809	6.08 - 6.14
Sauter - Revolver DIN 5480	6.15 - 6.21
Sauter - Revolver DIN 5482	6.22 - 6.28
Mori Seiki BMT32	6.29
Mori Seiki BMT40	6.30 - 6.31
Mori Seiki BMT60	6.32 - 6.33
Miyano BMT45	6.34
BMT 45-55-65-75	6.35
Mazak Nexus 200 - 250	6.36
Mazak Nexus 300 - 350	6.37
Mazak Nexus 100 MY	6.38
Mazak MP 420/620/625/6200/6250	6.39
Okuma LB - LT 200 M	6.40
Okuma LB - LT 300 M	6.41 - 6.42
Okuma LB 400 M	6.43
Okuma LB 2000 / 2500 / 3000	6.44
Okuma LVT 300 M	6.45
Okuma LB 4000	6.46
Takisawa EX 308 / 310 / 508 / 510	6.47
Takisawa TY200	6.48
Takisawa TC250	6.49
HAAS SL20 - SL40	6.50 - 6.52
Winkelköpfe / Angle head / Tete de angulaire / Açılı kafa	6.52



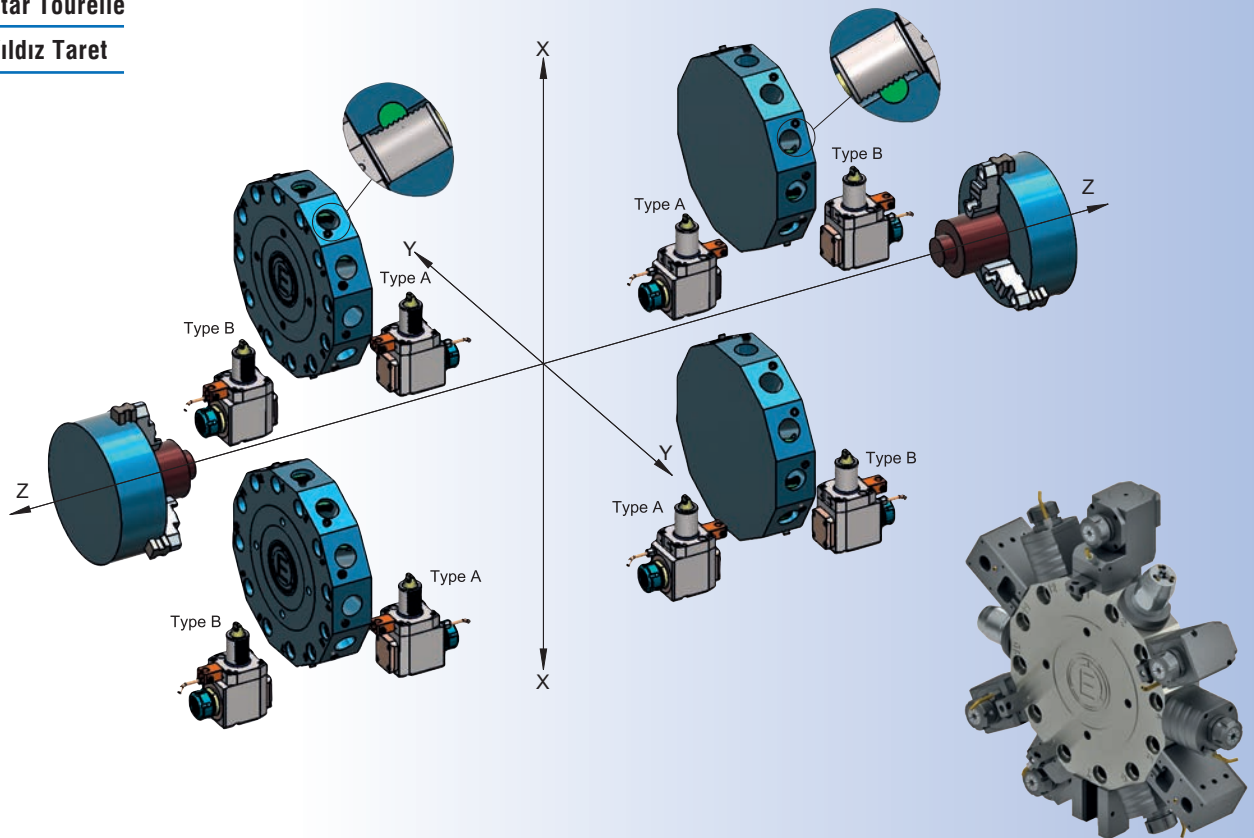


## Sternrevolver

Tourelle de L'étoile

Star Tourelle

Yıldız Taret

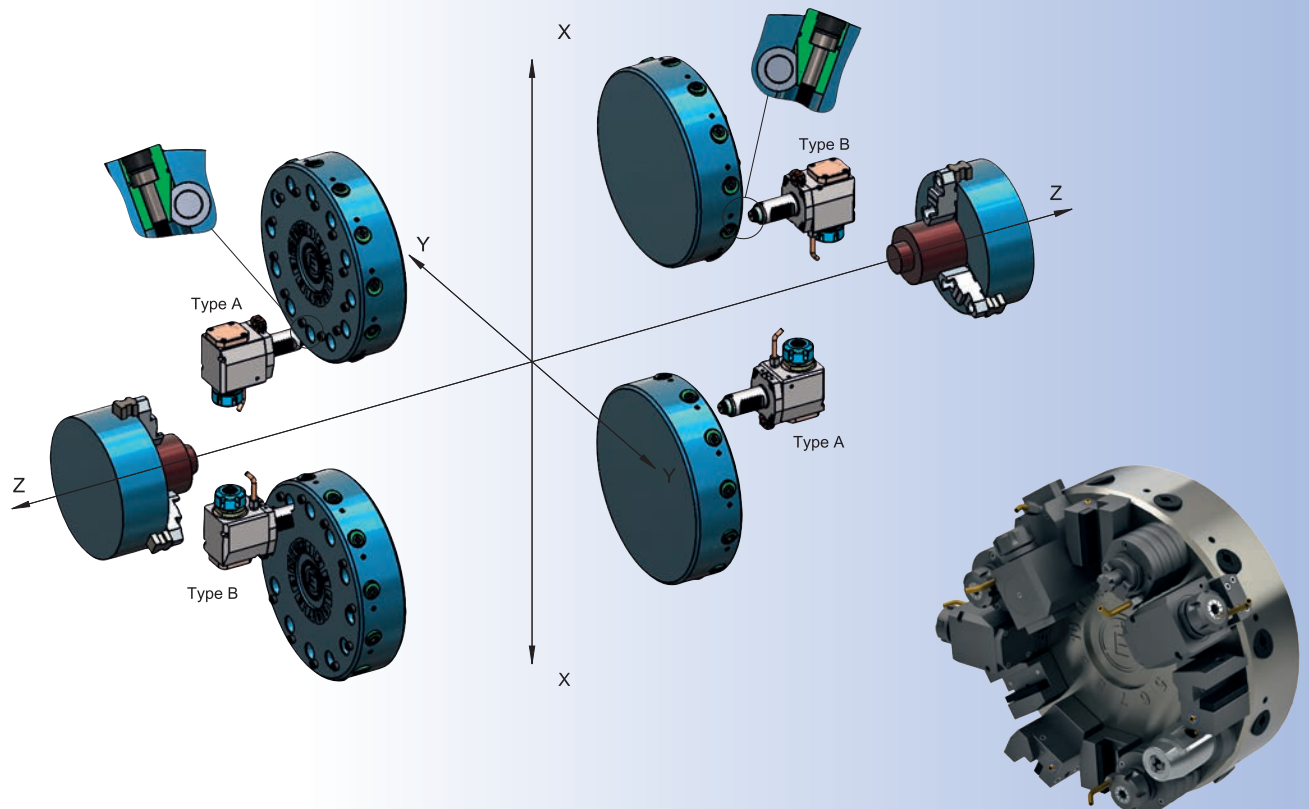


## Scheibenrevolver

Disck Turret

Tourelle de disque

Disk Taret



## Kupplungstypen



### Coupling Types

### Types de Couplage

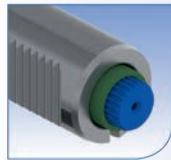
### Kaplin Tipleri



Baruffaldi TOEM



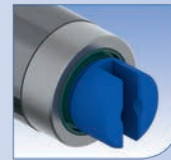
DIN 1809



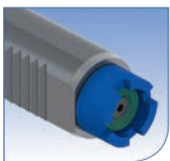
DIN 5480



DIN 5482



TAKISAWA



OKUMA



MAZAK



BMT



HAAS

## Technische Daten

- Dauerhafte Bearbeitungsperformance und Schneidleistung
- Nullpunktjustierung somit kurze Einstellzeit
- Optimale Dichtigkeit mit speziellem Walzenöl. Wartungsarm, längere Lebensdauer der eingesetzten Werkzeuge
- maximale Kraftübertragung durch ausgewählte Zahnräder
- Externes Kühlungssystem
- Rundlaufgenauigkeit  $\leq 0,01$  mm
- Schaft gemäß DIN 69880
- Achsenparallelität  $\leq 0,02$  mm
- EROGLU Qualitätsgarantie.

## Technical Data

- Durable processing performance and cutting power
- Zero-point-adjustment and therefore short adjustment time
- Optimal density with special oil, longer life time of the used tools
- Maximum power transmission by selected gears
- External cooling system
- Concentricity accuracy  $\leq 0,01$  mm
- Shank according to DIN 69880
- Axis parallelism  $\leq 0,02$  mm
- EROGLU quality guarantee

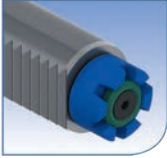


## Kupplungstypen

### Coupling Types

### Types de Couplage

### Kaplin Tipleri



Baruffaldi TOEM



DIN 1809



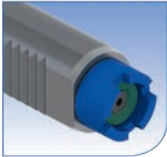
DIN 5480



DIN 5482



TAKISAWA



OKUMA



MAZAK



BMT



HAAS

### Données Techniques:

- Performance d'usinage stable
- Mise à zero rapide, gain de temps de réglage
- Etanchéité optimale. Durée de vie élevée traitement de surface spécifique.
- Transmission du couple par selections de pignons
- Arrosage externe
- Concentricité  $\leq 0,01$  mm
- queue selon DIN 69880
- parallélisme des axes  $\leq 0,02$  mm
- EROGLU garantie de qualité

### Teknik Bilgi

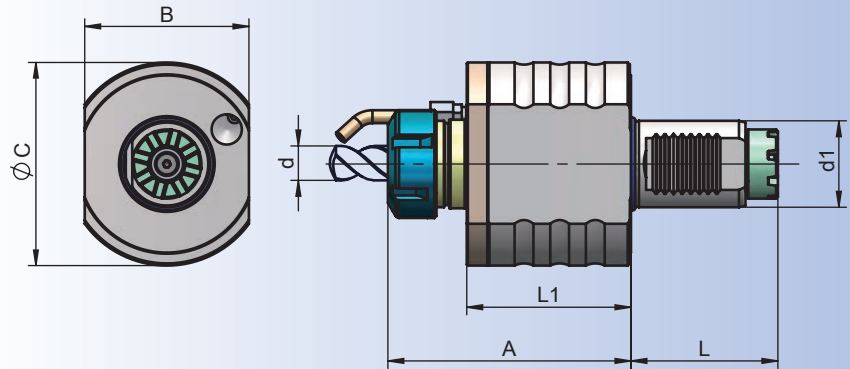
- Güçlü spindle rulmanları sayesinde yüksek rijitlik ve mükemmel kesme performansı
- Geniş sıfırlama yüzeyi ve ayarlama civataları sayesinde doğru ve hızlı ayarlama imkanı
- Özel yağlar ve sızdırmazlık elemanları sayesinde uzun ömür ve uzun bakım periyotları
- Yüksek devirde çalışmaya müsait, taşlanmış dişli sayesinde sessiz, hassas çalışma ve yüksek tork iletimi
- Kesiciyi en iyi soğutacak şekilde ayarlanabilir dıştan soğutma sistemi
- Düşük salgı değerleri  $\leq 0,01$  mm
- DIN 69880 normuna ve tezgah özelliklerine tam uyum
- Hassas eksen paralellikleri  $\leq 0,02$  mm
- EROGLU kalitesi ve güvencesiyle



Axial drilling - milling head collet chuck DIN 6499

Tetê de percage - fraisage axiale mandrin pour pinces DIN 6499

Axial Tahrikli Takım Tutucu Pens Başlığı DIN 6499



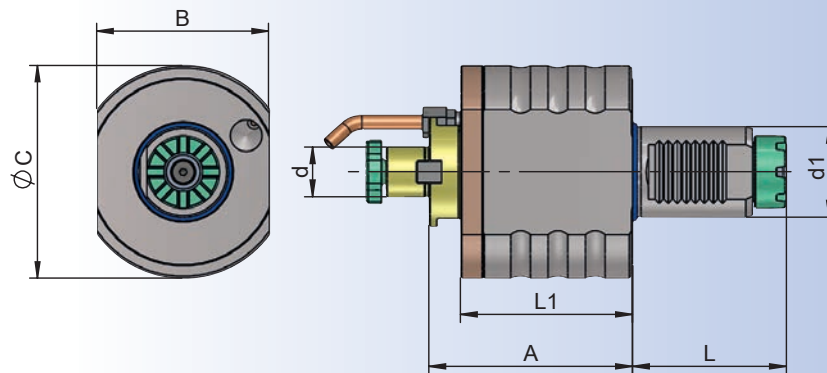
Bestell-Nr. Order Nr. Référence Sipariş Nr.	d1	Spannzangen Collet Pincas Pens	d	A	L	L1	B	Ø C	N.Max. (1/min)	i i / i	T.max. (Nm)	Euro
TOAX30E25090	30	ER 25	2-16	90	59	58	62	70	6.000	1/1	25	
TOAX40E32112	40	ER 32	2-20	112,5	68	76	76	94	6.000	1/1	50	
TOAX40E40126	40	ER 40	3-26	126,5	68	76	76	94	6.000	1/1	50	
TOAX50E32117	50	ER 32	2-20	117,5	84	80	88	102	5.000	1/1	80	
TOAX50E40122	50	ER 40	3-26	122	84	80	88	102	5.000	1/1	80	

Axial Fräskopf Fräsdornaufnahme DIN 6357

Axial milling head chuck for  
cutter arbor DIN 6357

Tetê de fraisage axiale  
porte - fraise DIN 6357

Axial Tahrikli Takım Tutucu  
Alın Kamalı Malafa DIN 6357



Bestell-Nr. Order Nr. Référence Sipariş Nr.	d1	d	A	L	L1	B	Ø C	N.Max. (1/min)	i i / i	T.max. (Nm)	Euro
TOAX30K16071	30	16	71	59	58	62	70	6.000	1/1	25	
TOAX40K16090	40	16	90	68	76	76	94	6.000	1/1	50	
TOAX40K22090	40	22	90	68	76	76	94	6.000	1/1	50	
TOAX50K22095	50	22	95	84	80	88	102	5.000	1/1	80	
TOAX50K27095	50	27	95	84	80	88	102	5.000	1/1	80	



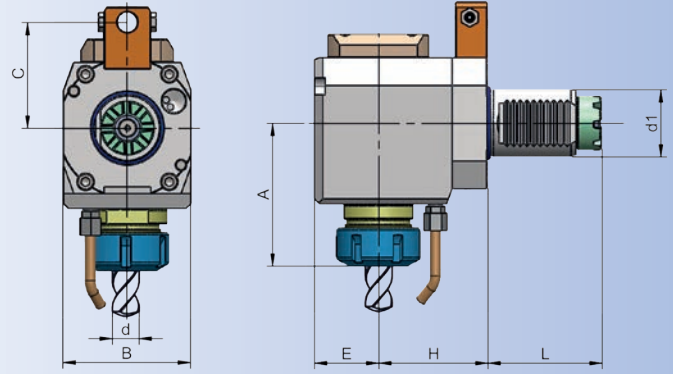


## Radial drilling - milling head collet chuck DIN 6499

Tetè de percage - fraisage radiale mandrin

pour pinces DIN 6499

## Radial Tahrikli Takım Tutucu Pens Başlığı DIN 6499



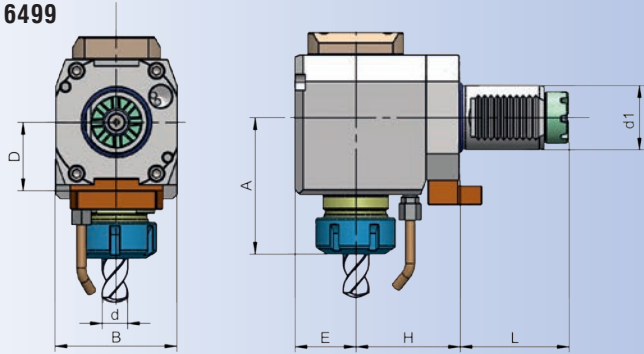
Bestell-Nr. Order Nr. Référence Sipariş Nr.	d1	Spannzangen Collet Pinces Pens	d	A	E	H	L	B	C	N.Max. (1/min)	i i / i	T.Max. (Nm)	Euro
TORA30E25A055C40	30	ER 25	2-16	67	26	55	59	64	40	6.000	1/1	25	
TORA30E25B055C40	30	ER 25	2-16	67	26	55	59	64	40	6.000	1/1	25	
<b>new</b> TORA30E25A055C47	30	ER 25	2-16	67	26	55	59	64	47	6.000	1/1	25	
<b>new</b> TORA30E25B055C47	30	ER 25	2-16	67	26	55	59	64	47	6.000	1/1	25	
<b>new</b> TORA30E25A055C48	30	ER 25	2-16	67	26	55	59	64	48	6.000	1/1	25	
<b>new</b> TORA30E25B055C48	30	ER 25	2-16	67	26	55	59	64	48	6.000	1/1	25	
<b>new</b> TORA30E25A055C56	30	ER 25	2-16	67	26	55	59	64	56	6.000	1/1	25	
<b>new</b> TORA30E25B055C56	30	ER 25	2-16	67	26	55	59	64	56	6.000	1/1	25	
<b>new</b> TORA30E25A055C63	30	ER 25	2-16	67	26	55	59	64	63	6.000	1/1	25	
<b>new</b> TORA30E25B055C63	30	ER 25	2-16	67	26	55	59	64	63	6.000	1/1	25	
<b>new</b> TORA40E32A065C56	40	ER 32	2-20	85	38	65	68	76	56	6.000	1/1	50	
<b>new</b> TORA40E32B065C56	40	ER 32	2-20	85	38	65	68	76	56	6.000	1/1	50	
TORA40E32A065C63	40	ER 32	2-20	85	38	65	68	76	63	6.000	1/1	50	
TORA40E32B065C63	40	ER 32	2-20	85	38	65	68	76	63	6.000	1/1	50	
<b>new</b> TORA40E32A065C70	40	ER 32	2-20	85	38	65	68	76	70	6.000	1/1	50	
<b>new</b> TORA40E32B065C70	40	ER 32	2-20	85	38	65	68	76	70	6.000	1/1	50	
<b>new</b> TORA40E32A065C90	40	ER 32	2-20	85	38	65	68	76	90	6.000	1/1	50	
<b>new</b> TORA40E32B065C90	40	ER 32	2-20	85	38	65	68	76	90	6.000	1/1	50	
<b>new</b> TORA40E40A065C56	40	ER 40	3-26	98	38	65	68	76	56	6.000	1/1	50	
<b>new</b> TORA40E40B065C56	40	ER 40	3-26	98	38	65	68	76	56	6.000	1/1	50	
TORA40E40A065C63	40	ER 40	3-26	98	38	65	68	76	63	6.000	1/1	50	
TORA40E40B065C63	40	ER 40	3-26	98	38	65	68	76	63	6.000	1/1	50	
<b>new</b> TORA40E40A065C70	40	ER 40	3-26	98	38	65	68	76	70	6.000	1/1	50	
<b>new</b> TORA40E40B065C70	40	ER 40	3-26	98	38	65	68	76	70	6.000	1/1	50	
<b>new</b> TORA40E40A065C90	40	ER 40	3-26	98	38	65	68	76	90	6.000	1/1	50	
<b>new</b> TORA40E40B065C90	40	ER 40	3-26	98	38	65	68	76	90	6.000	1/1	50	
<b>new</b> TORA50E32A075C63	50	ER 32	2-20	92,5	44	75	84	88	63	5.000	1/1	80	
<b>new</b> TORA50E32B075C63	50	ER 32	2-20	92,5	44	75	84	88	63	5.000	1/1	80	
<b>new</b> TORA50E32A075C64	50	ER 32	2-20	92,5	44	75	84	88	64	5.000	1/1	80	
<b>new</b> TORA50E32B075C64	50	ER 32	2-20	92,5	44	75	84	88	64	5.000	1/1	80	
TORA50E32A075C70	50	ER 32	2-20	92,5	44	75	84	88	70	5.000	1/1	80	
TORA50E32B075C70	50	ER 32	2-20	92,5	44	75	84	88	70	5.000	1/1	80	
<b>new</b> TORA50E40A075C63	50	ER 40	3-26	98,5	44	75	84	88	63	5.000	1/1	80	
<b>new</b> TORA50E40B075C63	50	ER 40	3-26	98,5	44	75	84	88	63	5.000	1/1	80	
<b>new</b> TORA50E40A075C64	50	ER 40	3-26	98,5	44	75	84	88	64	5.000	1/1	80	
<b>new</b> TORA50E40B075C64	50	ER 40	3-26	98,5	44	75	84	88	64	5.000	1/1	80	
TORA50E40A075C70	50	ER 40	3-26	98,5	44	75	84	88	70	5.000	1/1	80	
TORA50E40B075C70	50	ER 40	3-26	98,5	44	75	84	88	70	5.000	1/1	80	



## Radial drilling - milling head collet chuck DIN 6499

## Tête de perçage - fraisage radiale mandrin pour pinces DIN 6499

## Radial Tahrikli Takım Tutucu Pens Başlığı DIN 6499



Bestell-Nr. Order Nr. Référence Sipariş Nr.	d1	Spannzangen Collet Pinces Pens	d	A	E	H	L	B	D	N.Max. (1/min)	i i / i	T.Max. (Nm)	Euro
<b>new</b> TORA30E25A055D35	30	ER 25	2-16	67	26	55	59	64	35	6.000	1/1	25	
<b>new</b> TORA30E25B055D35	30	ER 25	2-16	67	26	55	59	64	35	6.000	1/1	25	
<b>new</b> TORA30E25A055D55	30	ER 25	2-16	67	26	55	59	64	55	6.000	1/1	25	
<b>new</b> TORA30E25B055D55	30	ER 25	2-16	67	26	55	59	64	55	6.000	1/1	25	
<b>new</b> TORA40E32A065D42	40	ER 32	2-20	85	38	65	68	76	42	6.000	1/1	50	
<b>new</b> TORA40E32B065D42	40	ER 32	2-20	85	38	65	68	76	42	6.000	1/1	50	
<b>new</b> TORA40E32A065D48	40	ER 32	2-20	85	38	65	68	76	48	6.000	1/1	50	
<b>new</b> TORA40E32B065D48	40	ER 32	2-20	85	38	65	68	76	48	6.000	1/1	50	
<b>new</b> TORA40E32A065D50	40	ER 32	2-20	85	38	65	68	76	50	6.000	1/1	50	
<b>new</b> TORA40E32B065D50	40	ER 32	2-20	85	38	65	68	76	50	6.000	1/1	50	
<b>new</b> TORA40E32A065D56	40	ER 32	2-20	85	38	65	68	76	56	6.000	1/1	50	
<b>new</b> TORA40E32B065D56	40	ER 32	2-20	85	38	65	68	76	56	6.000	1/1	50	
<b>new</b> TORA40E32A065D63	40	ER 32	2-20	85	38	65	68	76	63	6.000	1/1	50	
<b>new</b> TORA40E32B065D63	40	ER 32	2-20	85	38	65	68	76	63	6.000	1/1	50	
<b>new</b> TORA40E40A065D42	40	ER 40	3-26	98	38	65	68	76	42	6.000	1/1	50	
<b>new</b> TORA40E40B065D42	40	ER 40	3-26	98	38	65	68	76	42	6.000	1/1	50	
<b>new</b> TORA40E40A065D48	40	ER 40	3-26	98	38	65	68	76	48	6.000	1/1	50	
<b>new</b> TORA40E40B065D48	40	ER 40	3-26	98	38	65	68	76	48	6.000	1/1	50	
<b>new</b> TORA40E40A065D50	40	ER 40	3-26	98	38	65	68	76	50	6.000	1/1	50	
<b>new</b> TORA40E40B065D50	40	ER 40	3-26	98	38	65	68	76	50	6.000	1/1	50	
<b>new</b> TORA40E40A065D56	40	ER 40	3-26	98	38	65	68	76	56	6.000	1/1	50	
<b>new</b> TORA40E40B065D56	40	ER 40	3-26	98	38	65	68	76	56	6.000	1/1	50	
<b>new</b> TORA40E40A065D63	40	ER 40	3-26	98	38	65	68	76	63	6.000	1/1	50	
<b>new</b> TORA40E40B065D63	40	ER 40	3-26	98	38	65	68	76	63	6.000	1/1	50	



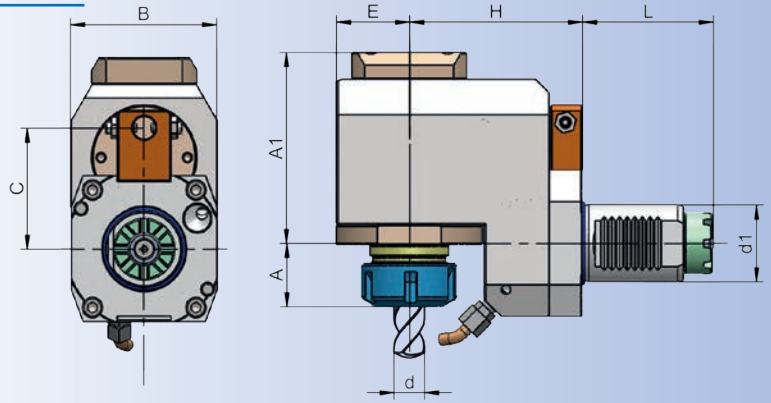
Radial drilling - milling head collet chuck - shifted DIN 6499

Tetê de perçage - fraisage radiale mandrin

pour pinces - décalé DIN 6499

Radial Tahrikli Takım Tutucu Pens Başlığı

Eksenden kaçık DIN 6499



Bestell-Nr. Order Nr. Référence Sipariş Nr.	d1	Spannzangen Collet Pinces Pens	d	A	A1	E	H	L	B	C	N.Max. (1/min)	i i / i	T.Max. (Nm)	Euro
TORK30E25A070C40	30	ER 25	2-16	25	102,3	26	70	59	64	40	6.000	1/1	40	
TORK30E25B070C40	30	ER 25	2-16	25	102,3	26	70	59	64	40	6.000	1/1	40	
<b>new</b> TORK30E25A070C47	30	ER 25	2-16	25	102,3	26	70	59	64	47	6.000	1/1	40	
<b>new</b> TORK30E25B070C47	30	ER 25	2-16	25	102,3	26	70	59	64	47	6.000	1/1	40	
<b>new</b> TORK30E25A070C48	30	ER 25	2-16	25	102,3	26	70	59	64	48	6.000	1/1	40	
<b>new</b> TORK30E25B070C48	30	ER 25	2-16	25	102,3	26	70	59	64	48	6.000	1/1	40	
<b>new</b> TORK30E25A070C56	30	ER 25	2-16	25	102,3	26	70	59	64	56	6.000	1/1	40	
<b>new</b> TORK30E25B070C56	30	ER 25	2-16	25	102,3	26	70	59	64	56	6.000	1/1	40	
<b>new</b> TORK30E25A070C63	30	ER 25	2-16	25	102,3	26	70	59	64	63	6.000	1/1	40	
<b>new</b> TORK30E25B070C63	30	ER 25	2-16	25	102,3	26	70	59	64	63	6.000	1/1	40	
<b>new</b> TORK40E32A090C56	40	ER 32	2-20	35	99,5	38	90	68	76	56	5.000	1/1	70	
<b>new</b> TORK40E32B090C56	40	ER 32	2-20	35	99,5	38	90	68	76	56	5.000	1/1	70	
TORK40E32A090C63	40	ER 32	2-20	35	99,5	38	90	68	76	63	5.000	1/1	70	
TORK40E32B090C63	40	ER 32	2-20	35	99,5	38	90	68	76	63	5.000	1/1	70	
<b>new</b> TORK40E32A090C70	40	ER 32	2-20	35	99,5	38	90	68	76	70	5.000	1/1	70	
<b>new</b> TORK40E32B090C70	40	ER 32	2-20	35	99,5	38	90	68	76	70	5.000	1/1	70	
<b>new</b> TORK40E32A090C90	40	ER 32	2-20	35	99,5	38	90	68	76	90	5.000	1/1	70	
<b>new</b> TORK40E32B090C90	40	ER 32	2-20	35	99,5	38	90	68	76	90	5.000	1/1	70	
<b>new</b> TORK50E40A112C63	50	ER 40	3-26	30	126	44	112	84	88	63	4.000	1/1	100	
<b>new</b> TORK50E40B112C63	50	ER 40	3-26	30	126	44	112	84	88	63	4.000	1/1	100	
<b>new</b> TORK50E40A112C64	50	ER 40	3-26	30	126	44	112	84	88	64	4.000	1/1	100	
<b>new</b> TORK50E40B112C64	50	ER 40	3-26	30	126	44	112	84	88	64	4.000	1/1	100	
TORK50E40A112C70	50	ER 40	3-26	30	126	44	112	84	88	70	4.000	1/1	100	
TORK50E40B112C70	50	ER 40	3-26	30	126	44	112	84	88	70	4.000	1/1	100	





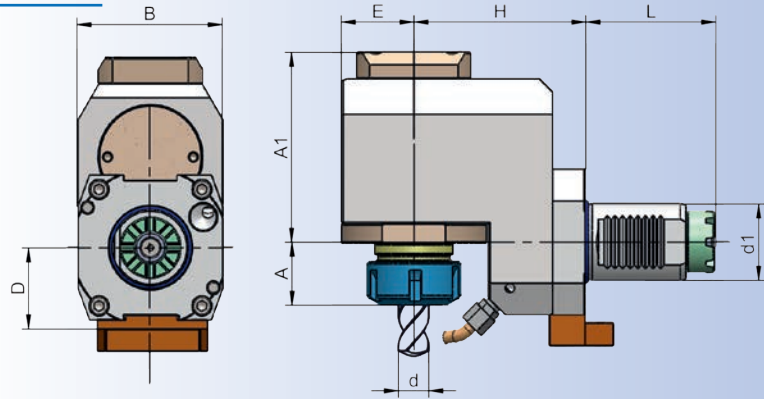
## Radial drilling - milling head collet chuck - shifted DIN 6499

Tetê de percage - fraisage radiale mandrin

pour pinces - décalé DIN 6499

Radial Tahrikli Takım Tutucu Pens Başlığı

Eksenden kaçık DIN 6499



Bestell-Nr. Order Nr. Référence Sipariş Nr.	d1	Spannzangen Collet Pincas Pens	d	A	A1	E	H	L	B	D	N.Max. (1/min)	i i / i	T.Max. (Nm)	Euro
<b>new</b> TORK30E25A070D35	30	ER 25	2-16	25	102,3	26	70	59	64	35	6.000	1/1	40	
<b>new</b> TORK30E25B070D35	30	ER 25	2-16	25	102,3	26	70	59	64	35	6.000	1/1	40	
<b>new</b> TORK30E25A070D55	30	ER 25	2-16	25	102,3	26	70	59	64	55	6.000	1/1	40	
<b>new</b> TORK30E25B070D55	30	ER 25	2-16	25	102,3	26	70	59	64	55	6.000	1/1	40	
<b>new</b> TORK40E32A090D42	40	ER 32	2-20	35	99,5	38	90	68	76	42	5.000	1/1	70	
<b>new</b> TORK40E32B090D42	40	ER 32	2-20	35	99,5	38	90	68	76	42	5.000	1/1	70	
<b>new</b> TORK40E32A090D48	40	ER 32	2-20	35	99,5	38	90	68	76	48	5.000	1/1	70	
<b>new</b> TORK40E32B090D48	40	ER 32	2-20	35	99,5	38	90	68	76	48	5.000	1/1	70	
<b>new</b> TORK40E32A090D50	40	ER 32	2-20	35	99,5	38	90	68	76	50	5.000	1/1	70	
<b>new</b> TORK40E32B090D50	40	ER 32	2-20	35	99,5	38	90	68	76	50	5.000	1/1	70	
<b>new</b> TORK40E32A090D56	40	ER 32	2-20	35	99,5	38	90	68	76	56	5.000	1/1	70	
<b>new</b> TORK40E32B090D56	40	ER 32	2-20	35	99,5	38	90	68	76	56	5.000	1/1	70	
<b>new</b> TORK40E32A090D63	40	ER 32	2-20	35	99,5	38	90	68	76	63	5.000	1/1	70	
<b>new</b> TORK40E32B090D63	40	ER 32	2-20	35	99,5	38	90	68	76	63	5.000	1/1	70	



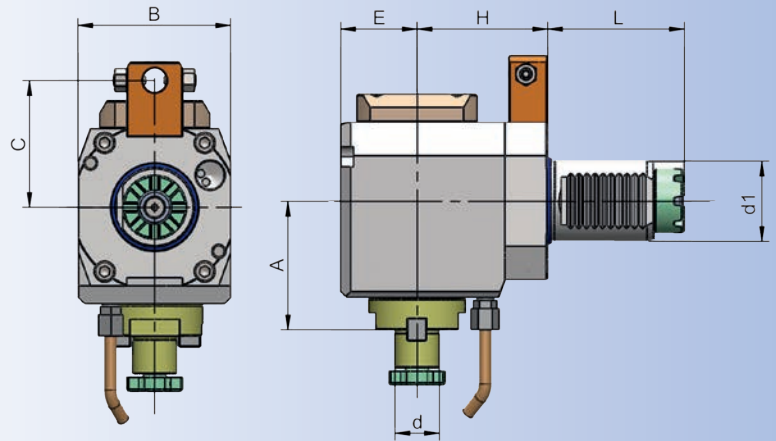
Radial milling head chuck for  
cutter arbor DIN 6357

Tetè de fraisage radiale

porte - fraise DIN 6357

Radial Tahrikli Takım Tutucu

Alın Kamalı Malafa DIN 6357



Bestell-Nr. Order Nr. Référence Sipariş Nr.	d1	d	A	E	H	L	B	C	N.Max. (1/min)	i i / i	T.Max. (Nm)	Euro
TORA30K16A055C40	30	16	52	26	55	59	64	40	6.000	1/1	25	
TORA30K16B055C40	30	16	52	26	55	59	64	40	6.000	1/1	25	
<b>new</b> TORA30K16A055C47	30	16	52	26	55	59	64	47	6.000	1/1	25	
<b>new</b> TORA30K16B055C47	30	16	52	26	55	59	64	47	6.000	1/1	25	
<b>new</b> TORA30K16A055C48	30	16	52	26	55	59	64	48	6.000	1/1	25	
<b>new</b> TORA30K16B055C48	30	16	52	26	55	59	64	48	6.000	1/1	25	
<b>new</b> TORA30K16A055C56	30	16	52	26	55	59	64	56	6.000	1/1	25	
<b>new</b> TORA30K16B055C56	30	16	52	26	55	59	64	56	6.000	1/1	25	
<b>new</b> TORA30K16A055C63	30	16	52	26	55	59	64	63	6.000	1/1	25	
<b>new</b> TORA30K16B055C63	30	16	52	26	55	59	64	63	6.000	1/1	25	
<b>new</b> TORA40K16A065C56	40	16	64	38	65	68	76	56	6.000	1/1	50	
<b>new</b> TORA40K16B065C56	40	16	64	38	65	68	76	56	6.000	1/1	50	
TORA40K16A065C63	40	16	64	38	65	68	76	63	6.000	1/1	50	
TORA40K16B065C63	40	16	64	38	65	68	76	63	6.000	1/1	50	
<b>new</b> TORA40K16A065C70	40	16	64	38	65	68	76	70	6.000	1/1	50	
<b>new</b> TORA40K16B065C70	40	16	64	38	65	68	76	70	6.000	1/1	50	
<b>new</b> TORA40K16A065C90	40	16	64	38	65	68	76	90	6.000	1/1	50	
<b>new</b> TORA40K16B065C90	40	16	64	38	65	68	76	90	6.000	1/1	50	
<b>new</b> TORA40K22A065C56	40	22	64	38	65	68	76	56	6.000	1/1	50	
<b>new</b> TORA40K22B065C56	40	22	64	38	65	68	76	56	6.000	1/1	50	
TORA40K22A065C63	40	22	64	38	65	68	76	63	6.000	1/1	50	
TORA40K22B065C63	40	22	64	38	65	68	76	63	6.000	1/1	50	
<b>new</b> TORA40K22A065C70	40	22	64	38	65	68	76	70	6.000	1/1	50	
<b>new</b> TORA40K22B065C70	40	22	64	38	65	68	76	70	6.000	1/1	50	
<b>new</b> TORA40K22A065C90	40	22	64	38	65	68	76	90	6.000	1/1	50	
<b>new</b> TORA40K22B065C90	40	22	64	38	65	68	76	90	6.000	1/1	50	
<b>new</b> TORA50K22A075C63	50	22	71	44	75	84	88	63	5.000	1/1	80	
<b>new</b> TORA50K22B075C63	50	22	71	44	75	84	88	63	5.000	1/1	80	
<b>new</b> TORA50K22A075C64	50	22	71	44	75	84	88	64	5.000	1/1	80	
<b>new</b> TORA50K22B075C64	50	22	71	44	75	84	88	64	5.000	1/1	80	
TORA50K22A075C70	50	22	71	44	75	84	88	70	5.000	1/1	80	
TORA50K22B075C70	50	22	71	44	75	84	88	70	5.000	1/1	80	
<b>new</b> TORA50K27A075C63	50	27	71	44	75	84	88	63	5.000	1/1	80	
<b>new</b> TORA50K27B075C63	50	27	71	44	75	84	88	63	5.000	1/1	80	
<b>new</b> TORA50K27A075C64	50	27	71	44	75	84	88	64	5.000	1/1	80	
<b>new</b> TORA50K27B075C64	50	27	71	44	75	84	88	64	5.000	1/1	80	
TORA50K27A075C70	50	27	71	44	75	84	88	70	5.000	1/1	80	
TORA50K27B075C70	50	27	71	44	75	84	88	70	5.000	1/1	80	



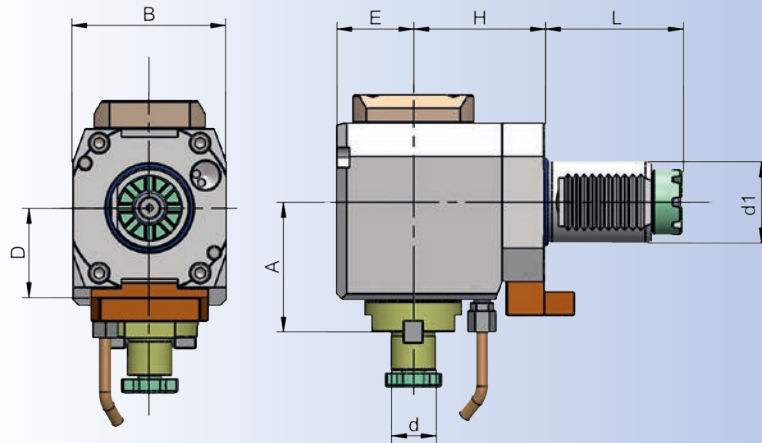
Radial milling head chuck for  
cutter arbor DIN 6357

Tetê de fraisage radiale

porte - fraise DIN 6357

Radial Tahrikli Takım Tutucu

Alın Kamalı Malafa DIN 6357



Bestell-Nr. Order Nr. Référence Sipariş Nr.	d1	d	A	E	H	L	B	D	N.Max. (1/min)	i i / i	T.Max. (Nm)	Euro
--	----	---	---	---	---	---	---	---	-------------------	------------	----------------	------

<b>new</b>	TORA30K16A055D35	30	16	52	26	55	59	64	35	6.000	1/1	25	
<b>new</b>	TORA30K16B055D35	30	16	52	26	55	59	64	35	6.000	1/1	25	
<b>new</b>	TORA30K16A055D55	30	16	52	26	55	59	64	55	6.000	1/1	25	
<b>new</b>	TORA30K16B055D55	30	16	52	26	55	59	64	55	6.000	1/1	25	
<b>new</b>	TORA40K16A065D42	40	16	64	38	65	68	76	42	6.000	1/1	50	
<b>new</b>	TORA40K16B065D42	40	16	64	38	65	68	76	42	6.000	1/1	50	
<b>new</b>	TORA40K16A065D48	40	16	64	38	65	68	76	48	6.000	1/1	50	
<b>new</b>	TORA40K16B065D48	40	16	64	38	65	68	76	48	6.000	1/1	50	
<b>new</b>	TORA40K16A065D50	40	16	64	38	65	68	76	50	6.000	1/1	50	
<b>new</b>	TORA40K16B065D50	40	16	64	38	65	68	76	50	6.000	1/1	50	
<b>new</b>	TORA40K16A065D56	40	16	64	38	65	68	76	56	6.000	1/1	50	
<b>new</b>	TORA40K16B065D56	40	16	64	38	65	68	76	56	6.000	1/1	50	
<b>new</b>	TORA40K16A065D63	40	16	64	38	65	68	76	63	6.000	1/1	50	
<b>new</b>	TORA40K16B065D63	40	16	64	38	65	68	76	63	6.000	1/1	50	
<b>new</b>	TORA40K22A065D42	40	22	64	38	65	68	76	42	6.000	1/1	50	
<b>new</b>	TORA40K22B065D42	40	22	64	38	65	68	76	42	6.000	1/1	50	
<b>new</b>	TORA40K22A065D48	40	22	64	38	65	68	76	48	6.000	1/1	50	
<b>new</b>	TORA40K22B065D48	40	22	64	38	65	68	76	48	6.000	1/1	50	
<b>new</b>	TORA40K22A065D50	40	22	64	38	65	68	76	50	6.000	1/1	50	
<b>new</b>	TORA40K22B065D50	40	22	64	38	65	68	76	50	6.000	1/1	50	
<b>new</b>	TORA40K22A065D56	40	22	64	38	65	68	76	56	6.000	1/1	50	
<b>new</b>	TORA40K22B065D56	40	22	64	38	65	68	76	56	6.000	1/1	50	
<b>new</b>	TORA40K22A065D63	40	22	64	38	65	68	76	63	6.000	1/1	50	
<b>new</b>	TORA40K22B065D63	40	22	64	38	65	68	76	63	6.000	1/1	50	



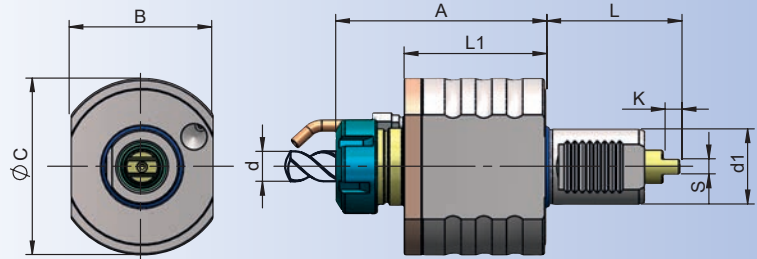
## Axial Bohr - und Fräskopf Spannzangenaufnahme DIN 6499

Diplomatic DIN 1809

Axial drilling - milling head collet chuck DIN 6499

Tetê de perçage - fraisage axiale mandrin pour pinces DIN 6499

Axial Tahrikli Takım Tutucu Pens Başlığı DIN 6499



Bestell-Nr. Order Nr. Référence Sipariş Nr.	d1	Spannzangen Collet Pinces Pens	d	A	L	L1	B	Ø C	K	S	N.Max. (1/min)	i i / i	T.Max. (Nm)	Euro
<b>new</b> 09AX25E25066	25	ER 25	2-16	66	72.5	48.5	65	70	7	7.8	6.000	1/1	25	
09AX30E25090	30	ER 25	2-16	90	62	58	62	70	7	6	6.000	1/1	25	
09AX40E32112	40	ER 32	2-20	112.5	72	76	76	94	9	8	6.000	1/1	50	
09AX40E40126	40	ER 40	3-26	126.5	72	76	76	94	9	8	6.000	1/1	50	
09AX50E32117	50	ER 32	2-20	117.5	92	80	88	102	13	13	5.000	1/1	80	
09AX50E40122	50	ER 40	3-26	122	92	80	88	102	13	13	5.000	1/1	80	

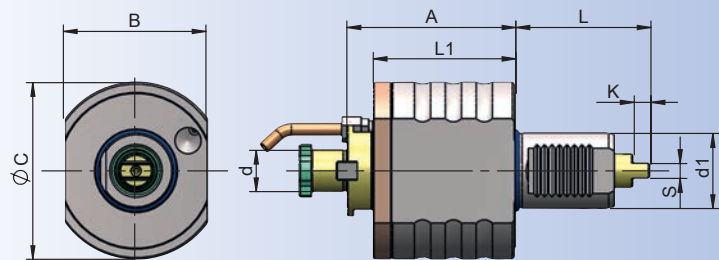
## Axial Fräskopf Fräsdornaufnahme DIN 6357

Diplomatic DIN 1809

Axial milling head chuck for cutter arbor DIN 6357

Tetê de fraisage axiale porte - fraisage DIN 6357

Axial Tahrikli Takım Tutucu Alın Kamalı Malafa DIN 6357



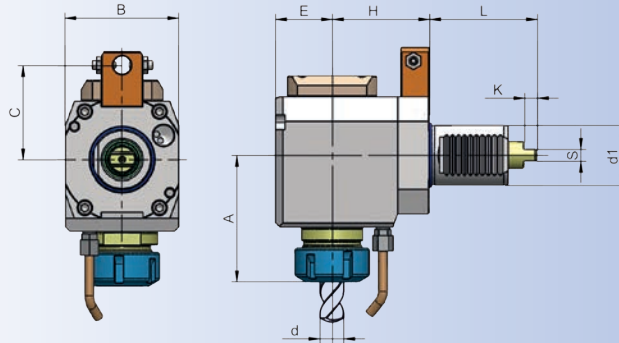
Bestell-Nr. Order Nr. Référence Sipariş Nr.	d1	d	A	L	L1	B	Ø C	K	S	N.Max. (1/min)	i i / i	T.Max. (Nm)	Euro
09AX30K16071	30	16	71	62	58	62	70	7	6	6.000	1/1	25	
09AX40K16090	40	16	90	72	76	76	94	9	8	6.000	1/1	50	
09AX40K22090	40	22	90	72	76	76	94	9	8	6.000	1/1	50	
09AX50K22095	50	22	95	92	80	88	102	13	13	5.000	1/1	80	
09AX50K27095	50	27	95	92	80	88	102	13	13	5.000	1/1	80	



Radial drilling - milling head collet chuck DIN 6499

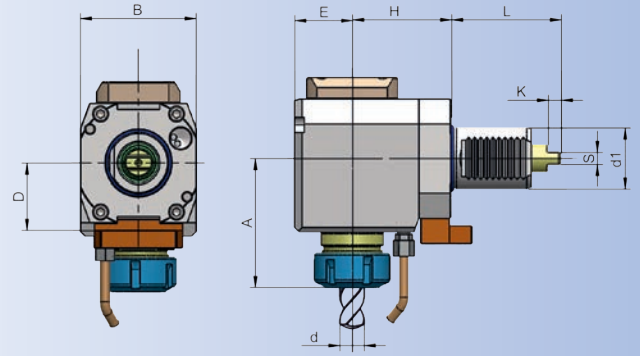
Tête de perçage - fraisage radiale mandrin pour pinces DIN 6499

Radial Tahrikli Takım Tutucu Pens Başlığı DIN 6499



Bestell-Nr. Order Nr. Référence Sipariş Nr.	d1	Spannzangen Collet Pincas Pens	d	A	E	H	L	B	C	K	S	N.Max. (1/min)	i i / i	T.Max. (Nm)	Euro
09RA25E25A075C40	25	ER 25	2-16	66	26	75	72.5	64	40	7	7.8	6.000	1/1	25	
09RA30E25A055C40	30	ER 25	2-16	67	26	55	59	64	40	7	6	6.000	1/1	25	
09RA30E25B055C40	30	ER 25	2-16	67	26	55	59	64	40	7	6	6.000	1/1	25	
<b>new</b> 09RA30E25A055C47	30	ER 25	2-16	67	26	55	59	64	47	7	6	6.000	1/1	25	
<b>new</b> 09RA30E25B055C47	30	ER 25	2-16	67	26	55	59	64	47	7	6	6.000	1/1	25	
<b>new</b> 09RA30E25A055C48	30	ER 25	2-16	67	26	55	59	64	48	7	6	6.000	1/1	25	
<b>new</b> 09RA30E25B055C48	30	ER 25	2-16	67	26	55	59	64	48	7	6	6.000	1/1	25	
<b>new</b> 09RA30E25A055C56	30	ER 25	2-16	67	26	55	59	64	56	7	6	6.000	1/1	25	
<b>new</b> 09RA30E25B055C56	30	ER 25	2-16	67	26	55	59	64	56	7	6	6.000	1/1	25	
<b>new</b> 09RA30E25A055C63	30	ER 25	2-16	67	26	55	59	64	63	7	6	6.000	1/1	25	
<b>new</b> 09RA30E25B055C63	30	ER 25	2-16	67	26	55	59	64	63	7	6	6.000	1/1	25	
<b>new</b> 09RA40E32A065C56	40	ER 32	2-20	85	38	65	72	76	56	9	8	6.000	1/1	50	
<b>new</b> 09RA40E32B065C56	40	ER 32	2-20	85	38	65	72	76	56	9	8	6.000	1/1	50	
09RA40E32A065C63	40	ER 32	2-20	85	38	65	72	76	63	9	8	6.000	1/1	50	
09RA40E32B065C63	40	ER 32	2-20	85	38	65	72	76	63	9	8	6.000	1/1	50	
<b>new</b> 09RA40E32A065C70	40	ER 32	2-20	85	38	65	72	76	70	9	8	6.000	1/1	50	
<b>new</b> 09RA40E32B065C70	40	ER 32	2-20	85	38	65	72	76	70	9	8	6.000	1/1	50	
<b>new</b> 09RA40E32A065C90	40	ER 32	2-20	85	38	65	72	76	90	9	8	6.000	1/1	50	
<b>new</b> 09RA40E32B065C90	40	ER 32	2-20	85	38	65	72	76	90	9	8	6.000	1/1	50	
<b>new</b> 09RA40E40A065C56	40	ER 40	3-26	98	38	65	72	76	56	9	8	6.000	1/1	50	
<b>new</b> 09RA40E40B065C56	40	ER 40	3-26	98	38	65	72	76	56	9	8	6.000	1/1	50	
<b>new</b> 09RA40E40A065C63	40	ER 40	3-26	98	38	65	72	76	63	9	8	6.000	1/1	50	
<b>new</b> 09RA40E40B065C63	40	ER 40	3-26	98	38	65	72	76	63	9	8	6.000	1/1	50	
<b>new</b> 09RA40E40A065C70	40	ER 40	3-26	98	38	65	72	76	70	9	8	6.000	1/1	50	
<b>new</b> 09RA40E40B065C70	40	ER 40	3-26	98	38	65	72	76	70	9	8	6.000	1/1	50	
<b>new</b> 09RA40E40A065C90	40	ER 40	3-26	98	38	65	72	76	90	9	8	6.000	1/1	50	
<b>new</b> 09RA40E40B065C90	40	ER 40	3-26	98	38	65	72	76	90	9	8	6.000	1/1	50	
<b>new</b> 09RA50E32A075C63	50	ER 32	2-20	92,5	44	75	92	88	63	13	13	5.000	1/1	80	
<b>new</b> 09RA50E32B075C63	50	ER 32	2-20	92,5	44	75	92	88	63	13	13	5.000	1/1	80	
<b>new</b> 09RA50E32A075C64	50	ER 32	2-20	92,5	44	75	92	88	64	13	13	5.000	1/1	80	
<b>new</b> 09RA50E32B075C64	50	ER 32	2-20	92,5	44	75	92	88	64	13	13	5.000	1/1	80	
09RA50E32A075C70	50	ER 32	2-20	92,5	44	75	92	88	70	13	13	5.000	1/1	80	
09RA50E32B075C70	50	ER 32	2-20	92,5	44	75	92	88	70	13	13	5.000	1/1	80	
<b>new</b> 09RA50E40A075C63	50	ER 40	3-26	98,5	44	75	92	88	63	13	13	5.000	1/1	80	
<b>new</b> 09RA50E40B075C63	50	ER 40	3-26	98,5	44	75	92	88	63	13	13	5.000	1/1	80	
<b>new</b> 09RA50E40A075C64	50	ER 40	3-26	98,5	44	75	92	88	64	13	13	5.000	1/1	80	
<b>new</b> 09RA50E40B075C64	50	ER 40	3-26	98,5	44	75	92	88	64	13	13	5.000	1/1	80	
09RA50E40A075C70	50	ER 40	3-26	98,5	44	75	92	88	70	13	13	5.000	1/1	80	
09RA50E40B075C70	50	ER 40	3-26	98,5	44	75	92	88	70	13	13	5.000	1/1	80	



**Radial drilling - milling head collet chuck DIN 6499****Tetê de perçage - fraisage radiale mandrin pour pinces DIN 6499****Radial Tahrikli Takım Tutucu Pens Başlığı DIN 6499**

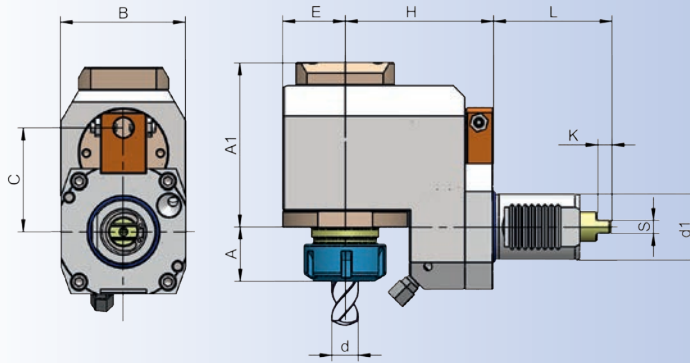
Bestell-Nr. Order Nr. Référence Sipariş Nr.	d1	Spannzangen Collet Pincas Pens	d	A	E	H	L	B	C	K	S	N.Max. (1/min)	i i / i	T.Max. (Nm)	Euro
<b>new</b> 09RA30E25A055D35	30	ER 25	2-16	67	26	55	59	64	35	7	6	6.000	1/1	25	
<b>new</b> 09RA30E25B055D35	30	ER 25	2-16	67	26	55	59	64	35	7	6	6.000	1/1	25	
<b>new</b> 09RA30E25A055D55	30	ER 25	2-16	67	26	55	59	64	55	7	6	6.000	1/1	25	
<b>new</b> 09RA30E25B055D55	30	ER 25	2-16	67	26	55	59	64	55	7	6	6.000	1/1	25	
<b>new</b> 09RA40E32A065D42	40	ER 32	2-20	85	38	65	72	76	42	9	8	6.000	1/1	50	
<b>new</b> 09RA40E32B065D42	40	ER 32	2-20	85	38	65	72	76	42	9	8	6.000	1/1	50	
<b>new</b> 09RA40E32A065D48	40	ER 32	2-20	85	38	65	72	76	48	9	8	6.000	1/1	50	
<b>new</b> 09RA40E32B065D48	40	ER 32	2-20	85	38	65	72	76	48	9	8	6.000	1/1	50	
<b>new</b> 09RA40E32A065D50	40	ER 32	2-20	85	38	65	72	76	50	9	8	6.000	1/1	50	
<b>new</b> 09RA40E32B065D50	40	ER 32	2-20	85	38	65	72	76	50	9	8	6.000	1/1	50	
<b>new</b> 09RA40E32A065D56	40	ER 32	2-20	85	38	65	72	76	56	9	8	6.000	1/1	50	
<b>new</b> 09RA40E32B065D56	40	ER 32	2-20	85	38	65	72	76	56	9	8	6.000	1/1	50	
<b>new</b> 09RA40E32A065D63	40	ER 32	2-20	85	38	65	72	76	63	9	8	6.000	1/1	50	
<b>new</b> 09RA40E32B065D63	40	ER 32	2-20	85	38	65	72	76	63	9	8	6.000	1/1	50	
<b>new</b> 09RA40E40A065D42	40	ER 40	3-26	98	38	65	72	76	42	9	8	6.000	1/1	50	
<b>new</b> 09RA40E40B065D42	40	ER 40	3-26	98	38	65	72	76	42	9	8	6.000	1/1	50	
<b>new</b> 09RA40E40A065D48	40	ER 40	3-26	98	38	65	72	76	48	9	8	6.000	1/1	50	
<b>new</b> 09RA40E40B065D48	40	ER 40	3-26	98	38	65	72	76	48	9	8	6.000	1/1	50	
<b>new</b> 09RA40E40A065D50	40	ER 40	3-26	98	38	65	72	76	50	9	8	6.000	1/1	50	
<b>new</b> 09RA40E40B065D50	40	ER 40	3-26	98	38	65	72	76	50	9	8	6.000	1/1	50	
<b>new</b> 09RA40E40A065D56	40	ER 40	3-26	98	38	65	72	76	56	9	8	6.000	1/1	50	
<b>new</b> 09RA40E40B065D56	40	ER 40	3-26	98	38	65	72	76	56	9	8	6.000	1/1	50	
<b>new</b> 09RA40E40A065D63	40	ER 40	3-26	98	38	65	72	76	63	9	8	6.000	1/1	50	
<b>new</b> 09RA40E40B065D63	40	ER 40	3-26	98	38	65	72	76	63	9	8	6.000	1/1	50	



Radial drilling - milling head collet chuck - shifted DIN 6499

Tête de perçage - fraisage radiale mandrin pour pinces - décalé DIN 6499

Radial Tahrikli Takım Tutucu Pens Başlığı DIN 6499 - eksenden kaçık



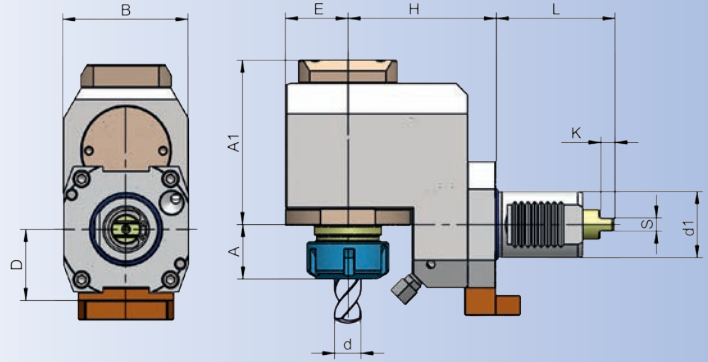
Bestell-Nr. Order Nr. Référence Sipariş Nr.	d1	Spannzangen Collet Pincas Pens	d	A	A1	E	H	L	B	C	K	S	N.Max. (1/min)	i i / i	T.Max. (Nm)	Euro
09RK30E25A070C40	30	ER 25	2-16	25	84	32,5	85	62	64	40	7	6	6.000	1/1	40	
09RK30E25B070C40	30	ER 25	2-16	25	84	32,5	85	62	64	40	7	6	6.000	1/1	40	
<b>new</b> 09RK30E25A070C47	30	ER 25	2-16	25	84	32,5	85	62	64	47	7	6	6.000	1/1	40	
<b>new</b> 09RK30E25B070C47	30	ER 25	2-16	25	84	32,5	85	62	64	47	7	6	6.000	1/1	40	
<b>new</b> 09RK30E25A070C48	30	ER 25	2-16	25	84	32,5	85	62	64	48	7	6	6.000	1/1	40	
<b>new</b> 09RK30E25B070C48	30	ER 25	2-16	25	84	32,5	85	62	64	48	7	6	6.000	1/1	40	
<b>new</b> 09RK30E25A070C56	30	ER 25	2-16	25	84	32,5	85	62	64	56	7	6	6.000	1/1	40	
<b>new</b> 09RK30E25B070C56	30	ER 25	2-16	25	84	32,5	85	62	64	56	7	6	6.000	1/1	40	
<b>new</b> 09RK30E25A070C63	30	ER 25	2-16	25	84	32,5	85	62	64	63	7	6	6.000	1/1	40	
<b>new</b> 09RK30E25B070C63	30	ER 25	2-16	25	84	32,5	85	62	64	63	7	6	6.000	1/1	40	
09RK40E32A090C56	40	ER 32	2-20	35	99,5	38	90	72	76	56	9	8	5.000	1/1	70	
09RK40E32B090C56	40	ER 32	2-20	35	99,5	38	90	72	76	56	9	8	5.000	1/1	70	
<b>new</b> 09RK40E32A090C63	40	ER 32	2-20	35	99,5	38	90	72	76	63	9	8	5.000	1/1	70	
<b>new</b> 09RK40E32B090C63	40	ER 32	2-20	35	99,5	38	90	72	76	63	9	8	5.000	1/1	70	
<b>new</b> 09RK40E32A090C70	40	ER 32	2-20	35	99,5	38	90	72	76	70	9	8	5.000	1/1	70	
<b>new</b> 09RK40E32B090C70	40	ER 32	2-20	35	99,5	38	90	72	76	70	9	8	5.000	1/1	70	
<b>new</b> 09RK40E32A090C90	40	ER 32	2-20	35	99,5	38	90	72	76	90	9	8	5.000	1/1	70	
<b>new</b> 09RK40E32B090C90	40	ER 32	2-20	35	99,5	38	90	72	76	90	9	8	5.000	1/1	70	
<b>new</b> 09RK50E40A112C63	50	ER 40	3-26	30	126	45	112	92	88	63	13	13	4.000	1/1	100	
<b>new</b> 09RK50E40B112C63	50	ER 40	3-26	30	126	45	112	92	88	63	13	13	4.000	1/1	100	
<b>new</b> 09RK50E40A112C64	50	ER 40	3-26	30	126	45	112	92	88	64	13	13	4.000	1/1	100	
<b>new</b> 09RK50E40B112C64	50	ER 40	3-26	30	126	45	112	92	88	64	13	13	4.000	1/1	100	
09RK50E40A112C70	50	ER 40	3-26	30	126	45	112	92	88	70	13	13	4.000	1/1	100	
09RK50E40B112C70	50	ER 40	3-26	30	126	45	112	92	88	70	13	13	4.000	1/1	100	



Radial drilling - milling head collet chuck - shifted DIN 6499

Tetè de perçage - fraisage radiale mandrin pour pinces - décalé DIN 6499

Radial Tahrikli Takım Tutucu Pens Başığđı DIN 6499 - eksenden kaçıř



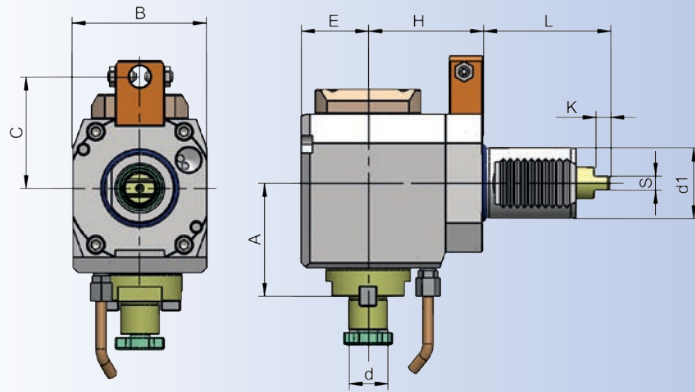
Bestell-Nr. Order Nr. Réfèrence Sipariř Nr.	d1	Spannzangen Collet Pincès Pens	d	A	A1	E	H	L	B	C	K	S	N.Max. (1/min)	i i / i	T.Max. (Nm)	Euro
<b>new</b> 09RK30E25A070D35	30	ER 25	2-16	25	84	32,5	85	62	64	35	7	6	6.000	1/1	40	
<b>new</b> 09RK30E25B070D35	30	ER 25	2-16	25	84	32,5	85	62	64	35	7	6	6.000	1/1	40	
<b>new</b> 09RK30E25A070D55	30	ER 25	2-16	25	84	32,5	85	62	64	55	7	6	6.000	1/1	40	
<b>new</b> 09RK30E25B070D55	30	ER 25	2-16	25	84	32,5	85	62	64	55	7	6	6.000	1/1	40	
<b>new</b> 09RK40E32A090D42	40	ER 32	2-20	35	99,5	38	90	72	76	42	9	8	5.000	1/1	70	
<b>new</b> 09RK40E32B090D42	40	ER 32	2-20	35	99,5	38	90	72	76	42	9	8	5.000	1/1	70	
<b>new</b> 09RK40E32A090D48	40	ER 32	2-20	35	99,5	38	90	72	76	48	9	8	5.000	1/1	70	
<b>new</b> 09RK40E32B090D48	40	ER 32	2-20	35	99,5	38	90	72	76	48	9	8	5.000	1/1	70	
<b>new</b> 09RK40E32A090D50	40	ER 32	2-20	35	99,5	38	90	72	76	50	9	8	5.000	1/1	70	
<b>new</b> 09RK40E32B090D50	40	ER 32	2-20	35	99,5	38	90	72	76	50	9	8	5.000	1/1	70	
<b>new</b> 09RK40E32A090D56	40	ER 32	2-20	35	99,5	38	90	72	76	56	9	8	5.000	1/1	70	
<b>new</b> 09RK40E32B090D56	40	ER 32	2-20	35	99,5	38	90	72	76	56	9	8	5.000	1/1	70	
<b>new</b> 09RK40E32A090D63	40	ER 32	2-20	35	99,5	38	90	72	76	63	9	8	5.000	1/1	70	
<b>new</b> 09RK40E32B090D63	40	ER 32	2-20	35	99,5	38	90	72	76	63	9	8	5.000	1/1	70	



Radial milling head chuck  
for cutter arbor DIN 6357

Tetê de fraisage radiale  
porte - fraise DIN 6357

Radial Tahrikli TakımTutucu  
Alın Kamalı Malafa DIN 6357



Bestell-Nr. Order Nr. Référence Sipariş Nr.	d1	d	A	E	H	L	B	C	K	S	N.Max. (1/min)	i i / i	T.Max. (Nm)	Euro
09RA30K16A055C40	30	16	52	26	55	62	64	40	7	6	6.000	1/1	25	
09RA30K16B055C40	30	16	52	26	55	62	64	40	7	6	6.000	1/1	25	
<b>new</b> 09RA30K16A055C47	30	16	52	26	55	62	64	47	7	6	6.000	1/1	25	
<b>new</b> 09RA30K16B055C47	30	16	52	26	55	62	64	47	7	6	6.000	1/1	25	
<b>new</b> 09RA30K16A055C48	30	16	52	26	55	62	64	48	7	6	6.000	1/1	25	
<b>new</b> 09RA30K16B055C48	30	16	52	26	55	62	64	48	7	6	6.000	1/1	25	
<b>new</b> 09RA30K16A055C56	30	16	52	26	55	62	64	56	7	6	6.000	1/1	25	
<b>new</b> 09RA30K16B055C56	30	16	52	26	55	62	64	56	7	6	6.000	1/1	25	
<b>new</b> 09RA30K16A055C63	30	16	52	26	55	62	64	63	7	6	6.000	1/1	25	
<b>new</b> 09RA30K16B055C63	30	16	52	26	55	62	64	63	7	6	6.000	1/1	25	
<b>new</b> 09RA40K16A065C56	40	16	64	38	65	72	76	56	9	8	6.000	1/1	50	
<b>new</b> 09RA40K16B065C56	40	16	64	38	65	72	76	56	9	8	6.000	1/1	50	
09RA40K16A065C63	40	16	64	38	65	72	76	63	9	8	6.000	1/1	50	
09RA40K16B065C63	40	16	64	38	65	72	76	63	9	8	6.000	1/1	50	
<b>new</b> 09RA40K16A065C70	40	16	64	38	65	72	76	70	9	8	6.000	1/1	50	
<b>new</b> 09RA40K16B065C70	40	16	64	38	65	72	76	70	9	8	6.000	1/1	50	
<b>new</b> 09RA40K16A065C90	40	16	64	38	65	72	76	90	9	8	6.000	1/1	50	
<b>new</b> 09RA40K16B065C90	40	16	64	38	65	72	76	90	9	8	6.000	1/1	50	
<b>new</b> 09RA40K22A065C56	40	22	64	38	65	72	76	56	9	8	6.000	1/1	50	
<b>new</b> 09RA40K22B065C56	40	22	64	38	65	72	76	56	9	8	6.000	1/1	50	
09RA40K22A065C63	40	22	64	38	65	72	76	63	9	8	6.000	1/1	50	
09RA40K22B065C63	40	22	64	38	65	72	76	63	9	8	6.000	1/1	50	
<b>new</b> 09RA40K22A065C70	40	22	64	38	65	72	76	70	9	8	6.000	1/1	50	
<b>new</b> 09RA40K22B065C70	40	22	64	38	65	72	76	70	9	8	6.000	1/1	50	
<b>new</b> 09RA40K22A065C90	40	22	64	38	65	72	76	90	9	8	6.000	1/1	50	
<b>new</b> 09RA40K22B065C90	40	22	64	38	65	72	76	90	9	8	6.000	1/1	50	
<b>new</b> 09RA50K22A075C63	50	22	71	44	75	92	88	63	13	13	5.000	1/1	80	
<b>new</b> 09RA50K22B075C63	50	22	71	44	75	92	88	63	13	13	5.000	1/1	80	
<b>new</b> 09RA50K22A075C64	50	22	71	44	75	92	88	64	13	13	5.000	1/1	80	
<b>new</b> 09RA50K22B075C64	50	22	71	44	75	92	88	64	13	13	5.000	1/1	80	
09RA50K22A075C70	50	22	71	44	75	92	88	70	13	13	5.000	1/1	80	
09RA50K22B075C70	50	22	71	44	75	92	88	70	13	13	5.000	1/1	80	
<b>new</b> 09RA50K27A075C63	50	27	71	44	75	92	88	63	13	13	5.000	1/1	80	
<b>new</b> 09RA50K27B075C63	50	27	71	44	75	92	88	63	13	13	5.000	1/1	80	
<b>new</b> 09RA50K27A075C64	50	27	71	44	75	92	88	64	13	13	5.000	1/1	80	
<b>new</b> 09RA50K27B075C64	50	27	71	44	75	92	88	64	13	13	5.000	1/1	80	
09RA50K27A075C70	50	27	71	44	75	92	88	70	13	13	5.000	1/1	80	
09RA50K27B075C70	50	27	71	44	75	92	88	70	13	13	5.000	1/1	80	



Radial milling head chuck

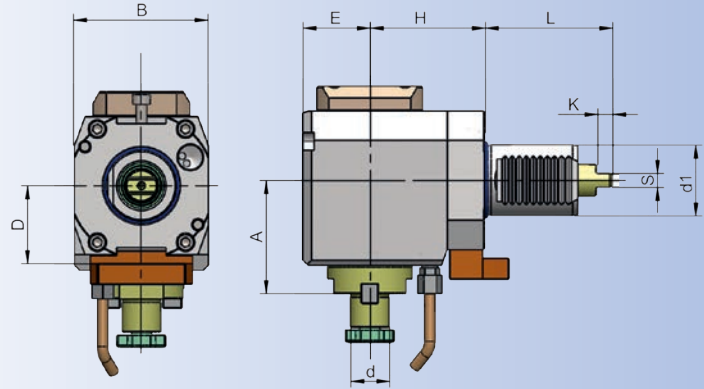
for cutter arbor DIN 6357

Tetê de fraisage radiale

porte - fraise DIN 6357

Radial Tahrikli Takım Tutucu

Alın Kamalı Malafa DIN 6357



Bestell-Nr. Order Nr. Référence Sipariş Nr.	d1	d	A	E	H	L	B	C	K	S	N.Max. (1/min)	i i / i	T.Max. (Nm)	Euro
<b>new</b> 09RA30K16A055D35	30	16	52	26	55	62	64	35	7	6	6.000	1/1	25	
<b>new</b> 09RA30K16B055D35	30	16	52	26	55	62	64	35	7	6	6.000	1/1	25	
<b>new</b> 09RA30K16A055D55	30	16	52	26	55	62	64	55	7	6	6.000	1/1	25	
<b>new</b> 09RA30K16B055D55	30	16	52	26	55	62	64	55	7	6	6.000	1/1	25	
<b>new</b> 09RA40K16A065D42	40	16	64	38	65	72	76	42	9	8	6.000	1/1	50	
<b>new</b> 09RA40K16B065D42	40	16	64	38	65	72	76	42	9	8	6.000	1/1	50	
<b>new</b> 09RA40K16A065D48	40	16	64	38	65	72	76	48	9	8	6.000	1/1	50	
<b>new</b> 09RA40K16B065D48	40	16	64	38	65	72	76	48	9	8	6.000	1/1	50	
<b>new</b> 09RA40K16A065D50	40	16	64	38	65	72	76	50	9	8	6.000	1/1	50	
<b>new</b> 09RA40K16B065D50	40	16	64	38	65	72	76	50	9	8	6.000	1/1	50	
<b>new</b> 09RA40K16A065D56	40	16	64	38	65	72	76	56	9	8	6.000	1/1	50	
<b>new</b> 09RA40K16B065D56	40	16	64	38	65	72	76	56	9	8	6.000	1/1	50	
<b>new</b> 09RA40K16A065D63	40	16	64	38	65	72	76	63	9	8	6.000	1/1	50	
<b>new</b> 09RA40K16B065D63	40	16	64	38	65	72	76	63	9	8	6.000	1/1	50	
<b>new</b> 09RA40K22A065D42	40	22	64	38	65	72	76	42	9	8	6.000	1/1	50	
<b>new</b> 09RA40K22B065D42	40	22	64	38	65	72	76	42	9	8	6.000	1/1	50	
<b>new</b> 09RA40K22A065D48	40	22	64	38	65	72	76	48	9	8	6.000	1/1	50	
<b>new</b> 09RA40K22B065D48	40	22	64	38	65	72	76	48	9	8	6.000	1/1	50	
<b>new</b> 09RA40K22A065D50	40	22	64	38	65	72	76	50	9	8	6.000	1/1	50	
<b>new</b> 09RA40K22B065D50	40	22	64	38	65	72	76	50	9	8	6.000	1/1	50	
<b>new</b> 09RA40K22A065D56	40	22	64	38	65	72	76	56	9	8	6.000	1/1	50	
<b>new</b> 09RA40K22B065D56	40	22	64	38	65	72	76	56	9	8	6.000	1/1	50	
<b>new</b> 09RA40K22A065D63	40	22	64	38	65	72	76	63	9	8	6.000	1/1	50	
<b>new</b> 09RA40K22B065D63	40	22	64	38	65	72	76	63	9	8	6.000	1/1	50	

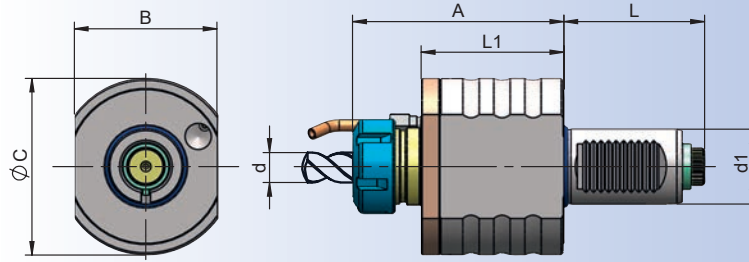




Axial drilling - milling head collet chuck DIN 6499

Tête de perçage - fraisage axiale mandrin pour pinces DIN 6499

Axial Tahrikli Takım Tutucu Pens Başlığı DIN 6499



Bestell-Nr. Order Nr. Référence Sipariş Nr.	d1	Spannzangen Collet Pincas Pens	d	A	L	L1	B	Ø C	N.Max. (1/min)	i i / i	T.max. (Nm)	Euro
<b>new</b> 80AX25E25084	25	ER 25	2-16	84	57	52.5	58	64.5	6.000	1/1	25	
80AX30E25090	30	ER 25	2-16	90	67	58	62	70	6.000	1/1	25	
80AX40E32112	40	ER 32	2-20	112,5	75	76	76	94	6.000	1/1	50	
80AX40E40126	40	ER 40	3-26	126,5	75	76	76	94	6.000	1/1	50	
80AX50E32117	50	ER 32	2-20	117,5	93	80	88	102	5.000	1/1	80	
80AX50E40122	50	ER 40	3-26	122	93	80	88	102	5.000	1/1	80	

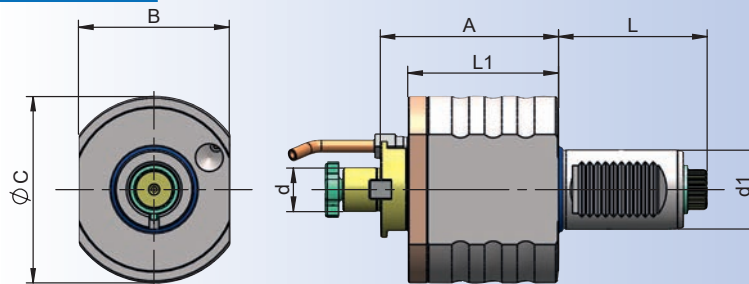
Axial Fräskopf Fräsdornaufnahme DIN 6357

Sauter - Revolver DIN 5480

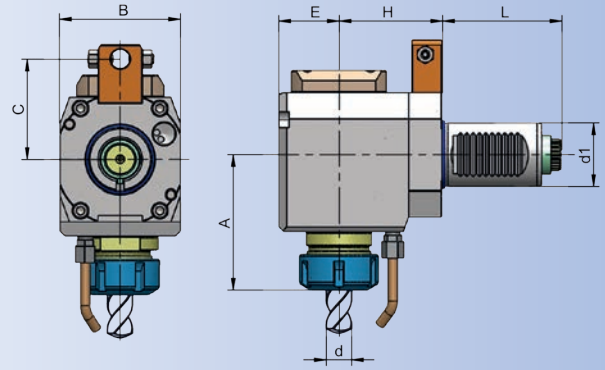
Axial milling head chuck for cutter arbor DIN 6357

Tête de fraisage axiale porte - fraise DIN 6357

Axial Tahrikli Takım Tutucu Alın Kamalı Malafa DIN 6357



Bestell-Nr. Order Nr. Référence Sipariş Nr.	d1	d	A	L	L1	B	Ø C	N.Max. (1/min)	i i / i	T.max. (Nm)	Euro
80AX30K16071	30	16	71	67	58	62	70	6.000	1/1	25	
80AX40K16090	40	16	90	75	76	76	94	6.000	1/1	50	
80AX40K22090	40	22	90	75	76	76	94	6.000	1/1	50	
80AX50K22095	50	22	95	93	80	88	102	5.000	1/1	80	
80AX50K27095	50	27	95	93	80	88	102	5.000	1/1	80	

**Radial drilling - milling head collet chuck****DIN 6499****Tête de perçage - fraiseuse radiale mandrin****pour pinces DIN 6499****Radial Tahrikli Takım Tutucu Pens Başlığı DIN 6499**

Bestell-Nr. Order Nr. Référence Sipariş Nr.	d1	Spannzangen Collet Pinces Pens	d	A	E	H	L	B	C	N.Max. (1/min)	i i / i	T.Max. (Nm)	Euro
80RA25E25A075C40	25	ER 25	2-16	84	26	75	57	64	39,5	6.000	1/1	25	
<b>new</b> 80RA25E25B075C40	25	ER 25	2-16	84	26	75	67	64	40	6.000	1/1	25	
80RA30E25A055C40	30	ER 25	2-16	67	26	55	67	64	40	6.000	1/1	25	
80RA30E25B055C40	30	ER 25	2-16	67	26	55	67	64	40	6.000	1/1	25	
<b>new</b> 80RA30E25A055C47	30	ER 25	2-16	67	26	55	67	64	47	6.000	1/1	25	
<b>new</b> 80RA30E25B055C47	30	ER 25	2-16	67	26	55	67	64	47	6.000	1/1	25	
<b>new</b> 80RA30E25A055C48	30	ER 25	2-16	67	26	55	67	64	48	6.000	1/1	25	
<b>new</b> 80RA30E25B055C48	30	ER 25	2-16	67	26	55	67	64	48	6.000	1/1	25	
<b>new</b> 80RA30E25A055C56	30	ER 25	2-16	67	26	55	67	64	56	6.000	1/1	25	
<b>new</b> 80RA30E25B055C56	30	ER 25	2-16	67	26	55	67	64	56	6.000	1/1	25	
<b>new</b> 80RA30E25A055C63	30	ER 25	2-16	67	26	55	67	64	63	6.000	1/1	25	
<b>new</b> 80RA30E25B055C63	30	ER 25	2-16	67	26	55	67	64	63	6.000	1/1	25	
<b>new</b> 80RA40E32A065C56	40	ER 32	2-20	85	38	65	75	76	56	6.000	1/1	50	
<b>new</b> 80RA40E32B065C56	40	ER 32	2-20	85	38	65	75	76	56	6.000	1/1	50	
80RA40E32A065C63	40	ER 32	2-20	85	38	65	75	76	63	6.000	1/1	50	
80RA40E32B065C63	40	ER 32	2-20	85	38	65	75	76	63	6.000	1/1	50	
<b>new</b> 80RA40E32A065C70	40	ER 32	2-20	85	38	65	75	76	70	6.000	1/1	50	
<b>new</b> 80RA40E32B065C70	40	ER 32	2-20	85	38	65	75	76	70	6.000	1/1	50	
<b>new</b> 80RA40E32A065C90	40	ER 32	2-20	85	38	65	75	76	90	6.000	1/1	50	
<b>new</b> 80RA40E32B065C90	40	ER 32	2-20	85	38	65	75	76	90	6.000	1/1	50	
<b>new</b> 80RA40E40A065C56	40	ER 40	3-26	98	38	65	75	76	56	6.000	1/1	50	
<b>new</b> 80RA40E40B065C56	40	ER 40	3-26	98	38	65	75	76	56	6.000	1/1	50	
80RA40E40A065C63	40	ER 40	3-26	98	38	65	75	76	63	6.000	1/1	50	
80RA40E40B065C63	40	ER 40	3-26	98	38	65	75	76	63	6.000	1/1	50	
<b>new</b> 80RA40E40A065C70	40	ER 40	3-26	98	38	65	75	76	70	6.000	1/1	50	
<b>new</b> 80RA40E40B065C70	40	ER 40	3-26	98	38	65	75	76	70	6.000	1/1	50	
<b>new</b> 80RA40E40A065C90	40	ER 40	3-26	98	38	65	75	76	90	6.000	1/1	50	
<b>new</b> 80RA40E40B065C90	40	ER 40	3-26	98	38	65	75	76	90	6.000	1/1	50	
<b>new</b> 80RA50E32A075C63	50	ER 32	2-20	92,5	44	75	93	88	63	5.000	1/1	80	
<b>new</b> 80RA50E32B075C63	50	ER 32	2-20	92,5	44	75	93	88	63	5.000	1/1	80	
<b>new</b> 80RA50E32A075C64	50	ER 32	2-20	92,5	44	75	93	88	64	5.000	1/1	80	
<b>new</b> 80RA50E32B075C64	50	ER 32	2-20	92,5	44	75	93	88	64	5.000	1/1	80	
80RA50E32A075C70	50	ER 32	2-20	92,5	44	75	93	88	70	5.000	1/1	80	
80RA50E32B075C70	50	ER 32	2-20	92,5	44	75	93	88	70	5.000	1/1	80	
<b>new</b> 80RA50E40A075C63	50	ER 40	3-26	98,5	44	75	93	88	70	5.000	1/1	80	
<b>new</b> 80RA50E40B075C63	50	ER 40	3-26	98,5	44	75	93	88	70	5.000	1/1	80	
<b>new</b> 80RA50E40A075C64	50	ER 40	3-26	98,5	44	75	93	88	63	5.000	1/1	80	
<b>new</b> 80RA50E40B075C64	50	ER 40	3-26	98,5	44	75	93	88	63	5.000	1/1	80	
80RA50E40A075C70	50	ER 40	3-26	98,5	44	75	93	88	64	5.000	1/1	80	
80RA50E40B075C70	50	ER 40	3-26	98,5	44	75	93	88	64	5.000	1/1	80	



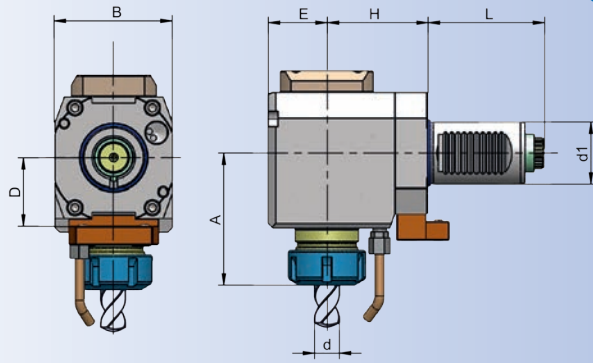
Radial drilling - milling head collet chuck

DIN 6499

Tetê de perçage - fraiseage radiale mandrin

pour pinces DIN 6499

Radial Tahrikli Takım Tutucu Pens Başlığı DIN 6499



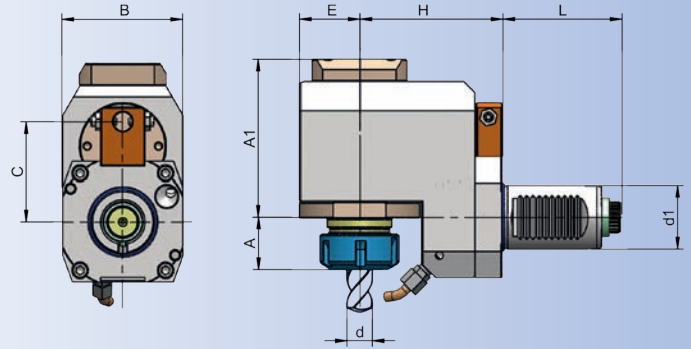
Bestell-Nr. Order Nr. Référence Sipariş Nr.	d1	Spannzangen Collet Pincas Pens	d	A	E	H	L	B	C	N.Max. (1/min)	i i / i	T.Max. (Nm)	Euro
<b>new</b> 80RA30E25A055D35	30	ER 25	2-16	67	26	55	67	64	35	6.000	1/1	25	
<b>new</b> 80RA30E25B055D35	30	ER 25	2-16	67	26	55	67	64	35	6.000	1/1	25	
<b>new</b> 80RA30E25A055D55	30	ER 25	2-16	67	26	55	67	64	55	6.000	1/1	25	
<b>new</b> 80RA30E25B055D55	30	ER 25	2-16	67	26	55	67	64	55	6.000	1/1	25	
<b>new</b> 80RA40E32A065D42	40	ER 32	2-20	85	38	65	75	76	42	6.000	1/1	50	
<b>new</b> 80RA40E32B065D42	40	ER 32	2-20	85	38	65	75	76	42	6.000	1/1	50	
<b>new</b> 80RA40E32A065D48	40	ER 32	2-20	85	38	65	75	76	48	6.000	1/1	50	
<b>new</b> 80RA40E32B065D48	40	ER 32	2-20	85	38	65	75	76	48	6.000	1/1	50	
<b>new</b> 80RA40E32A065D50	40	ER 32	2-20	85	38	65	75	76	50	6.000	1/1	50	
<b>new</b> 80RA40E32B065D50	40	ER 32	2-20	85	38	65	75	76	50	6.000	1/1	50	
<b>new</b> 80RA40E32A065D56	40	ER 32	2-20	85	38	65	75	76	56	6.000	1/1	50	
<b>new</b> 80RA40E32B065D56	40	ER 32	2-20	85	38	65	75	76	56	6.000	1/1	50	
<b>new</b> 80RA40E32A065D63	40	ER 32	2-20	85	38	65	75	76	63	6.000	1/1	50	
<b>new</b> 80RA40E32B065D63	40	ER 32	2-20	85	38	65	75	76	63	6.000	1/1	50	
<b>new</b> 80RA40E40A065D42	40	ER 40	3-26	98	38	65	75	76	42	6.000	1/1	50	
<b>new</b> 80RA40E40B065D42	40	ER 40	3-26	98	38	65	75	76	42	6.000	1/1	50	
<b>new</b> 80RA40E40A065D48	40	ER 40	3-26	98	38	65	75	76	48	6.000	1/1	50	
<b>new</b> 80RA40E40B065D48	40	ER 40	3-26	98	38	65	75	76	48	6.000	1/1	50	
<b>new</b> 80RA40E40A065D50	40	ER 40	3-26	98	38	65	75	76	50	6.000	1/1	50	
<b>new</b> 80RA40E40B065D50	40	ER 40	3-26	98	38	65	75	76	50	6.000	1/1	50	
<b>new</b> 80RA40E40A065D56	40	ER 40	3-26	98	38	65	75	76	56	6.000	1/1	50	
<b>new</b> 80RA40E40B065D56	40	ER 40	3-26	98	38	65	75	76	56	6.000	1/1	50	
<b>new</b> 80RA40E40A065D63	40	ER 40	3-26	98	38	65	75	76	63	6.000	1/1	50	
<b>new</b> 80RA40E40B065D63	40	ER 40	3-26	98	38	65	75	76	63	6.000	1/1	50	



Radial drilling - milling head collet chuck - shifted DIN 6499

Tête de perçage - fraisage radiale mandrin pour pinces - décalé DIN 6499

Radial Tahrikli Takım Tutucu Pens Başlığı - eksenden kaçık DIN 6499



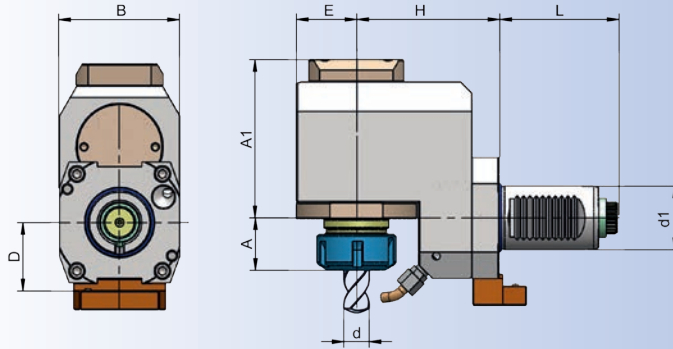
Bestell-Nr. Order Nr. Référence Sipariş Nr.	d1	Spannzangen Collet Pincas Pens	d	A	A1	E	H	L	B	C	N.Max. (1/min)	i i / i	T.Max. (Nm)	Euro
80RK30E25A070C40	30	ER 25	2-16	25	84	26	70	67	64	40	6.000	1/1	40	
80RK30E25B070C40	30	ER 25	2-16	25	84	26	70	67	64	40	6.000	1/1	40	
<b>new</b> 80RK30E25A070C47	30	ER 25	2-16	25	84	26	70	67	64	47	6.000	1/1	40	
<b>new</b> 80RK30E25B070C47	30	ER 25	2-16	25	84	26	70	67	64	47	6.000	1/1	40	
<b>new</b> 80RK30E25A070C48	30	ER 25	2-16	25	84	26	70	67	64	48	6.000	1/1	40	
<b>new</b> 80RK30E25B070C48	30	ER 25	2-16	25	84	26	70	67	64	48	6.000	1/1	40	
<b>new</b> 80RK30E25A070C56	30	ER 25	2-16	25	84	26	70	67	64	56	6.000	1/1	40	
<b>new</b> 80RK30E25B070C56	30	ER 25	2-16	25	84	26	70	67	64	56	6.000	1/1	40	
<b>new</b> 80RK30E25A070C63	30	ER 25	2-16	25	84	26	70	67	64	63	6.000	1/1	40	
<b>new</b> 80RK30E25B070C63	30	ER 25	2-16	25	84	26	70	67	64	63	6.000	1/1	40	
80RK40E32A090C56	40	ER 32	2-20	35	99,5	38	90	74,8	76	56	6.000	1/1	70	
80RK40E32B090C56	40	ER 32	2-20	35	99,5	38	90	74,8	76	56	6.000	1/1	70	
<b>new</b> 80RK40E32A090C63	40	ER 32	2-20	35	99,5	38	90	74,8	76	56	6.000	1/1	70	
<b>new</b> 80RK40E32B090C63	40	ER 32	2-20	35	99,5	38	90	74,8	76	56	6.000	1/1	70	
<b>new</b> 80RK40E32A090C70	40	ER 32	2-20	35	99,5	38	90	74,8	76	70	6.000	1/1	70	
<b>new</b> 80RK40E32B090C70	40	ER 32	2-20	35	99,5	38	90	74,8	76	70	6.000	1/1	70	
<b>new</b> 80RK40E32A090C90	40	ER 32	2-20	35	99,5	38	90	74,8	76	90	6.000	1/1	70	
<b>new</b> 80RK40E32B090C90	40	ER 32	2-20	35	99,5	38	90	74,8	76	90	6.000	1/1	70	
<b>new</b> 80RK50E40A112C63	50	ER 40	3-26	30	126	44	112	92,5	88	63	4.000	1/1	100	
<b>new</b> 80RK50E40B112C63	50	ER 40	3-26	30	126	44	112	92,5	88	63	4.000	1/1	100	
<b>new</b> 80RK50E40A112C64	50	ER 40	3-26	30	126	44	112	92,5	88	64	4.000	1/1	100	
<b>new</b> 80RK50E40B112C64	50	ER 40	3-26	30	126	44	112	92,5	88	64	4.000	1/1	100	
80RK50E40A112C70	40	ER 32	2-20	35	99,5	38	90	74,8	76	56	6.000	1/1	70	
80RK50E40B112C70	40	ER 32	2-20	35	99,5	38	90	74,8	76	56	6.000	1/1	70	



Radial drilling - milling head collet chuck - shifted DIN 6499

Tetê de perçage - fraisage radiale mandrin pour pinces - décalé DIN 6499

Radial Tahrikli Takım Tutucu Pens Başlığı - eksenden kaçık DIN 6499



Bestell-Nr. Order Nr. Référence Sipariş Nr.	d1	Spannzangen Collet Pinces Pens	d	A	A1	E	H	L	B	C	N.Max. (1/min)	i i / i	T.Max. (Nm)	Euro
<b>new</b> 80RK30E25A070D35	30	ER 25	2-16	25	84	26	70	67	64	35	6.000	1/1	40	
<b>new</b> 80RK30E25B070D35	30	ER 25	2-16	25	84	26	70	67	64	35	6.000	1/1	40	
<b>new</b> 80RK30E25A070D55	30	ER 25	2-16	25	84	26	70	67	64	55	6.000	1/1	40	
<b>new</b> 80RK30E25B070D55	30	ER 25	2-16	25	84	26	70	67	64	55	6.000	1/1	40	
<b>new</b> 80RK40E32A090D42	40	ER 32	2-20	35	99,5	38	90	74,8	76	42	5.000	1/1	70	
<b>new</b> 80RK40E32B090D42	40	ER 32	2-20	35	99,5	38	90	74,8	76	42	5.000	1/1	70	
<b>new</b> 80RK40E32A090D48	40	ER 32	2-20	35	99,5	38	90	74,8	76	48	5.000	1/1	70	
<b>new</b> 80RK40E32B090D48	40	ER 32	2-20	35	99,5	38	90	74,8	76	48	5.000	1/1	70	
<b>new</b> 80RK40E32A090D50	40	ER 32	2-20	35	99,5	38	90	74,8	76	50	5.000	1/1	70	
<b>new</b> 80RK40E32B090D50	40	ER 32	2-20	35	99,5	38	90	74,8	76	50	5.000	1/1	70	
<b>new</b> 80RK40E32A090D56	40	ER 32	2-20	35	99,5	38	90	74,8	76	56	5.000	1/1	70	
<b>new</b> 80RK40E32B090D56	40	ER 32	2-20	35	99,5	38	90	74,8	76	56	5.000	1/1	70	
<b>new</b> 80RK40E32A090D63	40	ER 32	2-20	35	99,5	38	90	74,8	76	63	5.000	1/1	70	
<b>new</b> 80RK40E32B090D63	40	ER 32	2-20	35	99,5	38	90	74,8	76	63	5.000	1/1	70	

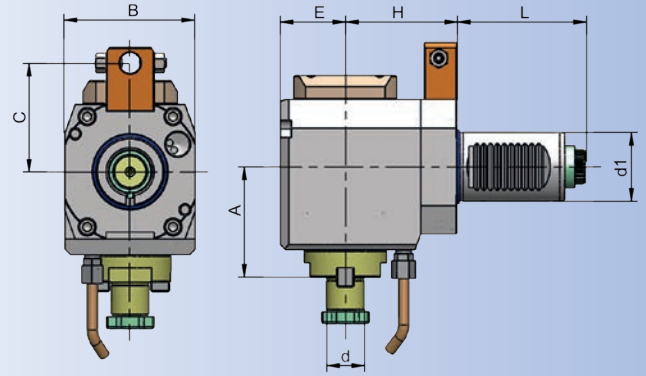




Radial milling head chuck for cutter arbor DIN 6357

Tetê de fraisage radiale porte - fraise DIN 6357

Radial Tahrikli Takım Tutucu Alın Kamalı Malafa DIN 6357



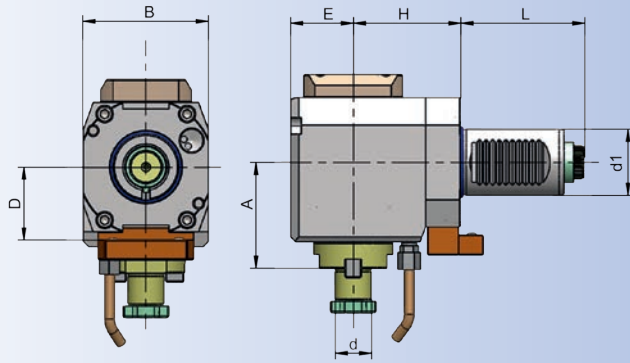
Bestell-Nr. Order Nr. Référence Sipariş Nr.	d1	d	A	E	H	L	B	C	N.Max. (1/min)	i i / i	T.Max. (Nm)	Euro
80RA30K16A055C40	30	16	52	26	55	67	64	40	6.000	1/1	25	
80RA30K16B055C40	30	16	52	26	55	67	64	40	6.000	1/1	25	
<b>new</b> 80RA30K16A055C47	30	16	52	26	55	67	64	47	6.000	1/1	25	
<b>new</b> 80RA30K16B055C47	30	16	52	26	55	67	64	47	6.000	1/1	25	
<b>new</b> 80RA30K16A055C48	30	16	52	26	55	67	64	48	6.000	1/1	25	
<b>new</b> 80RA30K16B055C48	30	16	52	26	55	67	64	48	6.000	1/1	25	
<b>new</b> 80RA30K16A055C56	30	16	52	26	55	67	64	56	6.000	1/1	25	
<b>new</b> 80RA30K16B055C56	30	16	52	26	55	67	64	56	6.000	1/1	25	
<b>new</b> 80RA30K16A055C63	30	16	52	26	55	67	64	63	6.000	1/1	25	
<b>new</b> 80RA30K16B055C63	30	16	52	26	55	67	64	63	6.000	1/1	25	
<b>new</b> 80RA40K16A065C56	40	16	64	38	65	75	76	56	6.000	1/1	50	
<b>new</b> 80RA40K16B065C56	40	16	64	38	65	75	76	56	6.000	1/1	50	
80RA40K16A065C63	40	16	64	38	65	75	76	63	6.000	1/1	50	
80RA40K16B065C63	40	16	64	38	65	75	76	63	6.000	1/1	50	
<b>new</b> 80RA40K16A065C70	40	16	64	38	65	75	76	70	6.000	1/1	50	
<b>new</b> 80RA40K16B065C70	40	16	64	38	65	75	76	70	6.000	1/1	50	
<b>new</b> 80RA40K16A065C90	40	16	64	38	65	75	76	90	6.000	1/1	50	
<b>new</b> 80RA40K16B065C90	40	16	64	38	65	75	76	90	6.000	1/1	50	
<b>new</b> 80RA40K22A065C56	40	22	64	38	65	75	76	56	6.000	1/1	50	
<b>new</b> 80RA40K22B065C56	40	22	64	38	65	75	76	56	6.000	1/1	50	
80RA40K22A065C63	40	22	64	38	65	75	76	63	6.000	1/1	50	
80RA40K22B065C63	40	22	64	38	65	75	76	63	6.000	1/1	50	
<b>new</b> 80RA40K22A065C70	40	22	64	38	65	75	76	70	6.000	1/1	50	
<b>new</b> 80RA40K22B065C70	40	22	64	38	65	75	76	70	6.000	1/1	50	
<b>new</b> 80RA40K22A065C90	40	22	64	38	65	75	76	90	6.000	1/1	50	
<b>new</b> 80RA40K22B065C90	40	22	64	38	65	75	76	90	6.000	1/1	50	
<b>new</b> 80RA50K22A075C63	50	22	71	44	75	93	88	63	5.000	1/1	80	
<b>new</b> 80RA50K22B075C63	50	22	71	44	75	93	88	63	5.000	1/1	80	
<b>new</b> 80RA50K22A075C64	50	22	71	44	75	93	88	64	5.000	1/1	80	
<b>new</b> 80RA50K22B075C64	50	22	71	44	75	93	88	64	5.000	1/1	80	
80RA50K22A075C70	50	22	71	44	75	93	88	70	5.000	1/1	80	
80RA50K22B075C70	50	22	71	44	75	93	88	70	5.000	1/1	80	
<b>new</b> 80RA50K27A075C63	50	27	71	44	75	93	88	63	5.000	1/1	80	
<b>new</b> 80RA50K27B075C63	50	27	71	44	75	93	88	63	5.000	1/1	80	
<b>new</b> 80RA50K27A075C64	50	27	71	44	75	93	88	64	5.000	1/1	80	
<b>new</b> 80RA50K27B075C64	50	27	71	44	75	93	88	64	5.000	1/1	80	
80RA50K27A075C70	50	27	71	44	75	93	88	70	5.000	1/1	80	
80RA50K27B075C70	50	27	71	44	75	93	88	70	5.000	1/1	80	



Radial milling head chuck for cutter arbor DIN 6357

Tête de fraisage radiale porte - fraise DIN 6357

Radial Tahrikli Takım Tutucu Alın Kamalı Malafa DIN 6357



Bestell-Nr.  
Order Nr.  
Référence  
Sipariş Nr.

	d1	d	A	E	H	L	B	C	N.Max. (1/min)	i i / i	T.Max. (Nm)	Euro	
<b>new</b>	80RA30K16A055D35	30	16	52	26	55	67	64	35	6.000	1/1	25	
<b>new</b>	80RA30K16B055D35	30	16	52	26	55	67	64	35	6.000	1/1	25	
<b>new</b>	80RA30K16A055D55	30	16	52	26	55	67	64	55	6.000	1/1	25	
<b>new</b>	80RA30K16B055D55	30	16	52	26	55	67	64	55	6.000	1/1	25	
<b>new</b>	80RA40K16A065D42	40	16	64	38	65	75	76	42	6.000	1/1	50	
<b>new</b>	80RA40K16B065D42	40	16	64	38	65	75	76	42	6.000	1/1	50	
<b>new</b>	80RA40K16A065D48	40	16	64	38	65	75	76	48	6.000	1/1	50	
<b>new</b>	80RA40K16B065D48	40	16	64	38	65	75	76	48	6.000	1/1	50	
<b>new</b>	80RA40K16A065D50	40	16	64	38	65	75	76	50	6.000	1/1	50	
<b>new</b>	80RA40K16B065D50	40	16	64	38	65	75	76	50	6.000	1/1	50	
<b>new</b>	80RA40K16A065D56	40	16	64	38	65	75	76	56	6.000	1/1	50	
<b>new</b>	80RA40K16B065D56	40	16	64	38	65	75	76	56	6.000	1/1	50	
<b>new</b>	80RA40K16A065D63	40	16	64	38	65	75	76	63	6.000	1/1	50	
<b>new</b>	80RA40K16B065D63	40	16	64	38	65	75	76	63	6.000	1/1	50	
<b>new</b>	80RA40K22A065D42	40	22	64	38	65	75	76	42	6.000	1/1	50	
<b>new</b>	80RA40K22B065D42	40	22	64	38	65	75	76	42	6.000	1/1	50	
<b>new</b>	80RA40K22A065D48	40	22	64	38	65	75	76	48	6.000	1/1	50	
<b>new</b>	80RA40K22B065D48	40	22	64	38	65	75	76	48	6.000	1/1	50	
<b>new</b>	80RA40K22A065D50	40	22	64	38	65	75	76	50	6.000	1/1	50	
<b>new</b>	80RA40K22B065D50	40	22	64	38	65	75	76	50	6.000	1/1	50	
<b>new</b>	80RA40K22A065D56	40	22	64	38	65	75	76	56	6.000	1/1	50	
<b>new</b>	80RA40K22B065D56	40	22	64	38	65	75	76	56	6.000	1/1	50	
<b>new</b>	80RA40K22A065D63	40	22	64	38	65	75	76	63	6.000	1/1	50	
<b>new</b>	80RA40K22B065D63	40	22	64	38	65	75	76	63	6.000	1/1	50	



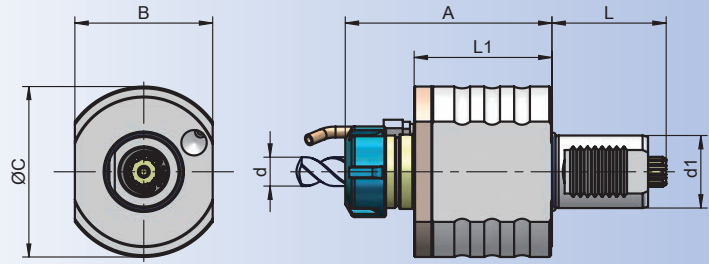
## Axial Bohr - und Fräskopf Spannzangenaufnahme DIN 6499

Sauter - Revolver DIN 5482

Axial drilling - milling head collet chuck DIN 6499

Tetê de perçage - fraisage axiale mandrin pour pinces DIN 6499

Axial Tahrikli Takım Tutucu Pens Başlığı DIN 6499



Bestell-Nr. Order Nr. Référence Sipariş Nr.	d1	Spannzangen Collet Pincas Pens	d	A	L	L1	B	Ø C	N.Max. (1/min)	i i / i	T.Max. (Nm)	Euro
82AX30E25090	30	ER 25	2-16	90	55	58	62	70	6.000	1/1	25	
82AX40E32112	40	ER 32	2-20	112,5	63	76	76	94	6.000	1/1	50	
82AX40E40126	40	ER 40	3-26	126,5	63	76	76	94	6.000	1/1	50	
82AX50E32117	50	ER 32	2-20	117,5	93	80	88	102	5.000	1/1	80	
82AX50E40122	50	ER 40	3-26	122	93	80	88	102	5.000	1/1	80	

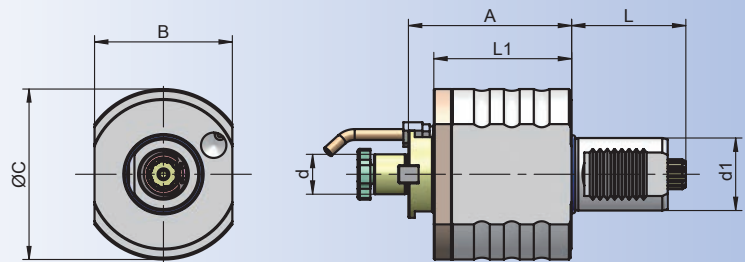
## Axial Fräskopf Fräsdornaufnahme DIN 6357

Sauter - Revolver DIN 5482

Axial milling head chuck for cutter arbor DIN 6357

Tetê de fraisage axiale porte - fraisage DIN 6357

Axial Tahrikli Takım Tutucu Alın Kamalı Malafa DIN 6357



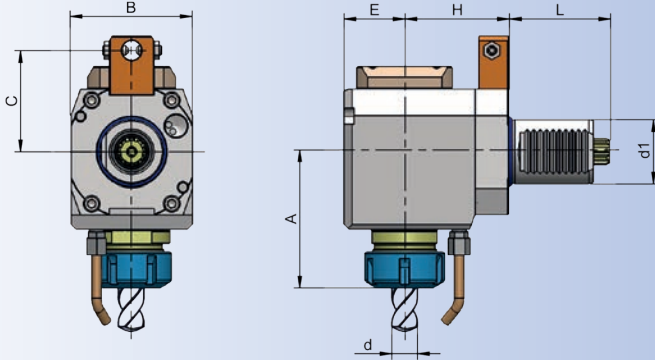
Bestell-Nr. Order Nr. Référence Sipariş Nr.	d1	d	A	L	L1	B	Ø C	N.Max. (1/min)	i i / i	T.Max. (Nm)	Euro
82AX30K16071	30	16	71	55	58	62	70	6.000	1/1	25	
82AX40K16090	40	16	90	63	76	76	94	6.000	1/1	50	
82AX40K22090	40	22	90	63	76	76	94	6.000	1/1	50	
82AX50K22095	50	22	95	93	80	88	102	5000	1/1	80	
82AX50K27095	50	27	95	93	80	88	102	5.000	1/1	80	



Radial drilling - milling head collet chuck DIN 6499

Tête de perçage - fraisage radiale mandrin pour pinces DIN 6499

Radial Tahrikli Takım Tutucu Pens Başlığı DIN 6499



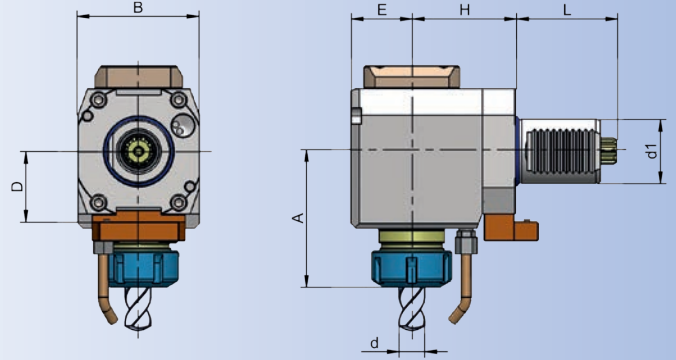
Bestell-Nr. Order Nr. Référence Sipariş Nr.	d1	Spannzangen Collet Pincas Pens	d	A	E	H	L	B	C	N.Max. (1/min)	i i / i	T.Max. (Nm)	Euro
82RA30E25A055C40	30	ER 25	2-16	67	26	55	55	64	40	6.000	1/1	25	
82RA30E25B055C40	30	ER 25	2-16	67	26	55	55	64	40	6.000	1/1	25	
<b>new</b> 82RA30E25A055C47	30	ER 25	2-16	67	26	55	55	64	47	6.000	1/1	25	
<b>new</b> 82RA30E25B055C47	30	ER 25	2-16	67	26	55	55	64	47	6.000	1/1	25	
<b>new</b> 82RA30E25A055C48	30	ER 25	2-16	67	26	55	55	64	48	6.000	1/1	25	
<b>new</b> 82RA30E25B055C48	30	ER 25	2-16	67	26	55	55	64	48	6.000	1/1	25	
<b>new</b> 82RA30E25A055C56	30	ER 25	2-16	67	26	55	55	64	56	6.000	1/1	25	
<b>new</b> 82RA30E25B055C56	30	ER 25	2-16	67	26	55	55	64	56	6.000	1/1	25	
<b>new</b> 82RA30E25A055C63	30	ER 25	2-16	67	26	55	55	64	63	6.000	1/1	25	
<b>new</b> 82RA30E25B055C63	30	ER 25	2-16	67	26	55	55	64	63	6.000	1/1	25	
<b>new</b> 82RA40E32A065C56	40	ER 32	2-20	85	38	65	63	76	56	6.000	1/1	50	
<b>new</b> 82RA40E32B065C56	40	ER 32	2-20	85	38	65	63	76	56	6.000	1/1	50	
82RA40E32A065C63	40	ER 32	2-20	85	38	65	63	76	63	6.000	1/1	50	
82RA40E32B065C63	40	ER 32	2-20	85	38	65	63	76	63	6.000	1/1	50	
<b>new</b> 82RA40E32A065C70	40	ER 32	2-20	85	38	65	63	76	70	6.000	1/1	50	
<b>new</b> 82RA40E32B065C70	40	ER 32	2-20	85	38	65	63	76	70	6.000	1/1	50	
<b>new</b> 82RA40E32A065C90	40	ER 32	2-20	85	38	65	63	76	90	6.000	1/1	50	
<b>new</b> 82RA40E32B065C90	40	ER 32	2-20	85	38	65	63	76	90	6.000	1/1	50	
<b>new</b> 82RA40E40A065C56	40	ER 40	3-26	98	38	65	63	76	56	6.000	1/1	50	
<b>new</b> 82RA40E40B065C56	40	ER 40	3-26	98	38	65	63	76	56	6.000	1/1	50	
82RA40E40A065C63	40	ER 40	3-26	98	38	65	63	76	63	6.000	1/1	50	
82RA40E40B065C63	40	ER 40	3-26	98	38	65	63	76	63	6.000	1/1	50	
<b>new</b> 82RA40E40A065C70	40	ER 40	3-26	98	38	65	63	76	70	6.000	1/1	50	
<b>new</b> 82RA40E40B065C70	40	ER 40	3-26	98	38	65	63	76	70	6.000	1/1	50	
<b>new</b> 82RA40E40A065C90	40	ER 40	3-26	98	38	65	63	76	90	6.000	1/1	50	
<b>new</b> 82RA40E40B065C90	40	ER 40	3-26	98	38	65	63	76	90	6.000	1/1	50	
<b>new</b> 82RA50E32A075C63	50	ER 32	2-20	92,5	44	75	93	88	63	5.000	1/1	80	
<b>new</b> 82RA50E32B075C63	50	ER 32	2-20	92,5	44	75	93	88	63	5.000	1/1	80	
<b>new</b> 82RA50E32A075C64	50	ER 32	2-20	92,5	44	75	93	88	64	5.000	1/1	80	
<b>new</b> 82RA50E32B075C64	50	ER 32	2-20	92,5	44	75	93	88	64	5.000	1/1	80	
82RA50E32A075C70	50	ER 32	2-20	92,5	44	75	93	88	70	5.000	1/1	80	
82RA50E32B075C70	50	ER 32	2-20	92,5	44	75	93	88	70	5.000	1/1	80	
<b>new</b> 82RA50E40A075C63	50	ER 40	3-26	98,5	44	75	93	88	63	5.000	1/1	80	
<b>new</b> 82RA50E40B075C63	50	ER 40	3-26	98,5	44	75	93	88	63	5.000	1/1	80	
<b>new</b> 82RA50E40A075C64	50	ER 40	3-26	98,5	44	75	93	88	64	5.000	1/1	80	
<b>new</b> 82RA50E40B075C64	50	ER 40	3-26	98,5	44	75	93	88	64	5.000	1/1	80	
82RA50E40A075C70	50	ER 40	3-26	98,5	44	75	93	88	70	5.000	1/1	80	
82RA50E40B075C70	50	ER 40	3-26	98,5	44	75	93	88	70	5.000	1/1	80	



Radial drilling - milling head collet chuck DIN 6499

Tête de perçage - fraisage radiale mandrin  
pour pinces DIN 6499

Radial Tahrikli Takım Tutucu Pens Başlığı DIN 6499



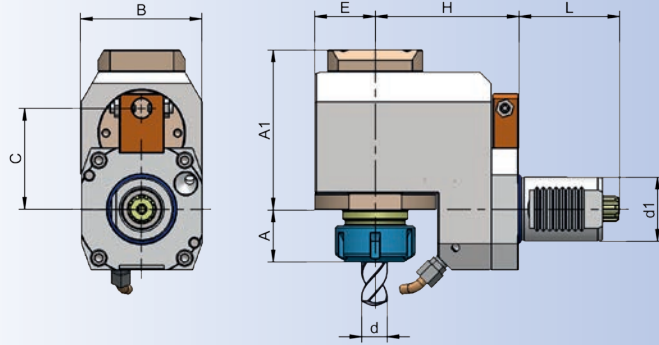
Bestell-Nr. Order Nr. Référence Sipariş Nr.	d1	Spannzangen Collet Pincés Pens	d	A	E	H	L	B	C	N.Max. (1/min)	i i / i	T.Max. (Nm)	Euro
<b>new</b> 82RA30E25A055D35	30	ER 25	2-16	67	26	55	55	64	35	6.000	1/1	25	
<b>new</b> 82RA30E25B055D35	30	ER 25	2-16	67	26	55	55	64	35	6.000	1/1	25	
<b>new</b> 82RA30E25A055D55	30	ER 25	2-16	67	26	55	55	64	55	6.000	1/1	25	
<b>new</b> 82RA30E25B055D55	30	ER 25	2-16	67	26	55	55	64	55	6.000	1/1	25	
<b>new</b> 82RA40E32A065D42	40	ER 32	2-20	85	38	65	63	76	42	6.000	1/1	50	
<b>new</b> 82RA40E32B065D42	40	ER 32	2-20	85	38	65	63	76	42	6.000	1/1	50	
<b>new</b> 82RA40E32A065D48	40	ER 32	2-20	85	38	65	63	76	48	6.000	1/1	50	
<b>new</b> 82RA40E32B065D48	40	ER 32	2-20	85	38	65	63	76	48	6.000	1/1	50	
<b>new</b> 82RA40E32A065D50	40	ER 32	2-20	85	38	65	63	76	50	6.000	1/1	50	
<b>new</b> 82RA40E32B065D50	40	ER 32	2-20	85	38	65	63	76	50	6.000	1/1	50	
<b>new</b> 82RA40E32A065D56	40	ER 32	2-20	85	38	65	63	76	56	6.000	1/1	50	
<b>new</b> 82RA40E32B065D56	40	ER 32	2-20	85	38	65	63	76	56	6.000	1/1	50	
<b>new</b> 82RA40E32A065D63	40	ER 32	2-20	85	38	65	63	76	63	6.000	1/1	50	
<b>new</b> 82RA40E32B065D63	40	ER 32	2-20	85	38	65	63	76	63	6.000	1/1	50	
<b>new</b> 82RA40E40A065D42	40	ER 40	3-26	98	38	65	63	76	42	6.000	1/1	50	
<b>new</b> 82RA40E40B065D42	40	ER 40	3-26	98	38	65	63	76	42	6.000	1/1	50	
<b>new</b> 82RA40E40A065D48	40	ER 40	3-26	98	38	65	63	76	48	6.000	1/1	50	
<b>new</b> 82RA40E40B065D48	40	ER 40	3-26	98	38	65	63	76	48	6.000	1/1	50	
<b>new</b> 82RA40E40A065D50	40	ER 40	3-26	98	38	65	63	76	50	6.000	1/1	50	
<b>new</b> 82RA40E40B065D50	40	ER 40	3-26	98	38	65	63	76	50	6.000	1/1	50	
<b>new</b> 82RA40E40A065D56	40	ER 40	3-26	98	38	65	63	76	56	6.000	1/1	50	
<b>new</b> 82RA40E40B065D56	40	ER 40	3-26	98	38	65	63	76	56	6.000	1/1	50	
<b>new</b> 82RA40E40A065D63	40	ER 40	3-26	98	38	65	63	76	63	6.000	1/1	50	
<b>new</b> 82RA40E40B065D63	40	ER 40	3-26	98	38	65	63	76	63	6.000	1/1	50	



Radial drilling -  
milling head collet chuck - shifted DIN 6499

Tetê de percage - fraisage radiale mandrin  
pour pinces - décalé DIN 6499

Radial Tahrikli Takım Tutucu Pens Başlığı  
DIN 6499 - eksenden kaçık



Bestell-Nr. Order Nr. Référence Sipariş Nr.	d1	Spannzangen Collet Pincés Pens	d	A	A1	E	H	L	B	C	N.Max. (1/min)	i i / i	T.Max. (Nm)	Euro
82RK30E25A070C40	30	ER 25	2-16	25	84	26	70	55	64	40	6.000	1/1	25	
82RK30E25B070C40	30	ER 25	2-16	25	84	26	70	55	64	40	6.000	1/1	25	
<b>new</b> 82RK30E25A070C47	30	ER 25	2-16	25	84	26	70	55	64	47	6.000	1/1	25	
<b>new</b> 82RK30E25B070C47	30	ER 25	2-16	25	84	26	70	55	64	47	6.000	1/1	25	
<b>new</b> 82RK30E25A070C48	30	ER 25	2-16	25	84	26	70	55	64	48	6.000	1/1	25	
<b>new</b> 82RK30E25B070C48	30	ER 25	2-16	25	84	26	70	55	64	48	6.000	1/1	25	
<b>new</b> 82RK30E25A070C56	30	ER 25	2-16	25	84	26	70	55	64	56	6.000	1/1	25	
<b>new</b> 82RK30E25B070C56	30	ER 25	2-16	25	84	26	70	55	64	56	6.000	1/1	25	
<b>new</b> 82RK30E25A070C63	30	ER 25	2-16	25	84	26	70	55	64	63	6.000	1/1	25	
<b>new</b> 82RK30E25B070C63	30	ER 25	2-16	25	84	26	70	55	64	63	6.000	1/1	25	
<b>new</b> 82RK40E32A090C56	40	ER 32	2-20	35	99,5	38	90	63	76	56	5.000	1/1	70	
<b>new</b> 82RK40E32B090C56	40	ER 32	2-20	35	99,5	38	90	63	76	56	5.000	1/1	70	
82RK40E32A090C63	40	ER 32	2-20	35	99,5	38	90	63	76	63	5.000	1/1	70	
82RK40E32B090C63	40	ER 32	2-20	35	99,5	38	90	63	76	63	5.000	1/1	70	
<b>new</b> 82RK40E32A090C70	40	ER 32	2-20	35	99,5	38	90	63	76	70	5.000	1/1	70	
<b>new</b> 82RK40E32B090C70	40	ER 32	2-20	35	99,5	38	90	63	76	70	5.000	1/1	70	
<b>new</b> 82RK40E32A090C90	40	ER 32	2-20	35	99,5	38	90	63	76	90	5.000	1/1	70	
<b>new</b> 82RK40E32B090C90	40	ER 32	2-20	35	99,5	38	90	63	76	90	5.000	1/1	70	
<b>new</b> 82RK50E40A112C63	50	ER 40	3-26	30	126	44	112	93	88	63	4.000	1/1	100	
<b>new</b> 82RK50E40B112C63	50	ER 40	3-26	30	126	44	112	93	88	63	4.000	1/1	100	
<b>new</b> 82RK50E40A112C64	50	ER 40	3-26	30	126	44	112	93	88	64	4.000	1/1	100	
<b>new</b> 82RK50E40B112C64	50	ER 40	3-26	30	126	44	112	93	88	64	4.000	1/1	100	
82RK50E40A112C70	50	ER 40	3-26	30	126	44	112	93	88	70	4.000	1/1	100	
82RK50E40B112C70	50	ER 40	3-26	30	126	44	112	93	88	70	4.000	1/1	100	

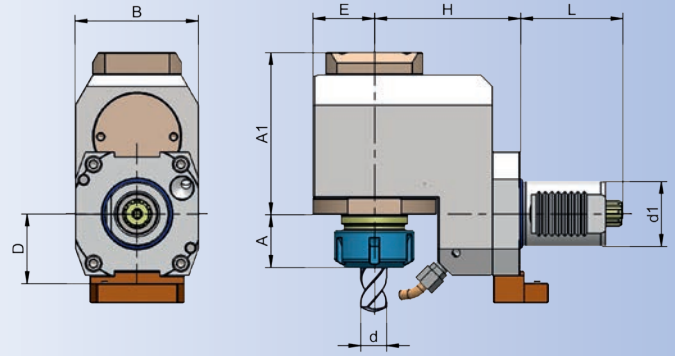




Radial drilling -  
milling head collet chuck - shifted DIN 6499

Tetê de perçage - fraisage radiale mandrin  
pour pinces - décalé DIN 6499

Radial Tahrikli Takım Tutucu Pens Başlığı  
DIN 6499 - eksenden kaçık



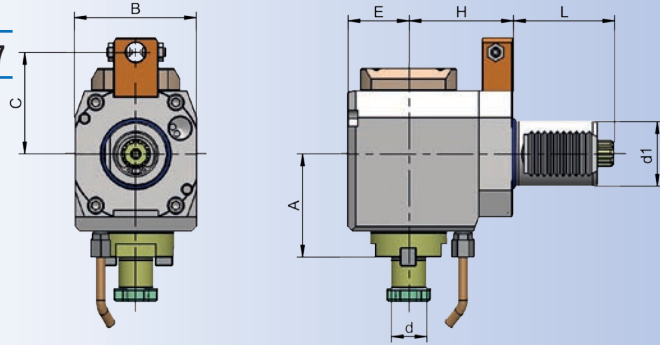
Bestell-Nr. Order Nr. Référence Sipariş Nr.	d1	Spannzangen Collet Pincas Pens	d	A	A1	E	H	L	B	C	N.Max. (1/min)	i i / i	T.Max. (Nm)	Euro
<b>new</b> 82RK30E25A070D35	30	ER 25	2-16	25	84	26	70	55	64	35	6.000	1/1	40	
<b>new</b> 82RK30E25B070D35	30	ER 25	2-16	25	84	26	70	55	64	35	6.000	1/1	40	
<b>new</b> 82RK30E25A070D55	30	ER 25	2-16	25	84	26	70	55	64	55	6.000	1/1	40	
<b>new</b> 82RK30E25B070D55	30	ER 25	2-16	25	84	26	70	55	64	55	6.000	1/1	40	
<b>new</b> 82RK40E32A090D42	40	ER 32	2-20	35	99,5	38	90	63	76	42	5.000	1/1	70	
<b>new</b> 82RK40E32B090D42	40	ER 32	2-20	35	99,5	38	90	63	76	42	5.000	1/1	70	
<b>new</b> 82RK40E32A090D48	40	ER 32	2-20	35	99,5	38	90	63	76	48	5.000	1/1	70	
<b>new</b> 82RK40E32B090D48	40	ER 32	2-20	35	99,5	38	90	63	76	48	5.000	1/1	70	
<b>new</b> 82RK40E32A090D50	40	ER 32	2-20	35	99,5	38	90	63	76	50	5.000	1/1	70	
<b>new</b> 82RK40E32B090D50	40	ER 32	2-20	35	99,5	38	90	63	76	50	5.000	1/1	70	
<b>new</b> 82RK40E32A090D56	40	ER 32	2-20	35	99,5	38	90	63	76	56	5.000	1/1	70	
<b>new</b> 82RK40E32B090D56	40	ER 32	2-20	35	99,5	38	90	63	76	56	5.000	1/1	70	
<b>new</b> 82RK40E32A090D63	40	ER 32	2-20	35	99,5	38	90	63	76	63	5.000	1/1	70	
<b>new</b> 82RK40E32B090D63	40	ER 32	2-20	35	99,5	38	90	63	76	63	5.000	1/1	70	



Radial milling head chuck for cutter arbor DIN 6357

Tête de fraisage radiale porte - fraise DIN 6357

Radial Tahrikli TakımTutucu Alın Kamalı Malafa DIN 6357

Bestell-Nr.  
Order Nr.  
Référence  
Sipariş Nr.

d1

d

A

E

H

L

B

C

N.Max.  
(1/min)i  
i / iT.Max.  
(Nm)

Euro

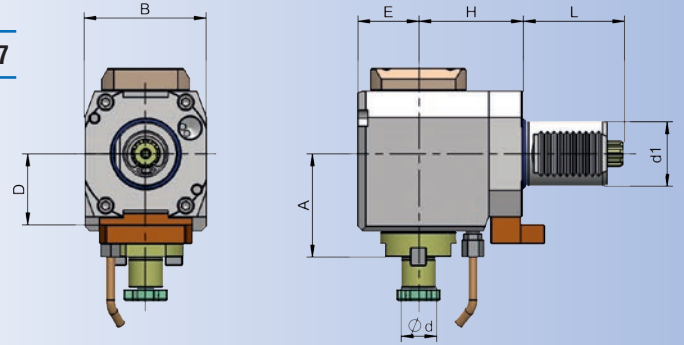
	82RA30K16A055C40	30	16	52	26	55	55	64	40	6.000	1/1	25	
	82RA30K16B055C40	30	16	52	26	55	55	64	40	6.000	1/1	25	
new	82RA30K16A055C47	30	16	52	26	55	55	64	47	6.000	1/1	25	
new	82RA30K16B055C47	30	16	52	26	55	55	64	47	6.000	1/1	25	
new	82RA30K16A055C48	30	16	52	26	55	55	64	48	6.000	1/1	25	
new	82RA30K16B055C48	30	16	52	26	55	55	64	48	6.000	1/1	25	
new	82RA30K16A055C56	30	16	52	26	55	55	64	56	6.000	1/1	25	
new	82RA30K16B055C56	30	16	52	26	55	55	64	56	6.000	1/1	25	
new	82RA30K16A055C63	30	16	52	26	55	55	64	63	6.000	1/1	25	
new	82RA30K16B055C63	30	16	52	26	55	55	64	63	6.000	1/1	25	
new	82RA40K16A065C56	40	16	64	38	65	63	76	56	6.000	1/1	50	
new	82RA40K16B065C56	40	16	64	38	65	63	76	56	6.000	1/1	50	
	82RA40K16A065C63	40	16	64	38	65	63	76	63	6.000	1/1	50	
	82RA40K16B065C63	40	16	64	38	65	63	76	63	6.000	1/1	50	
new	82RA40K16A065C70	40	16	64	38	65	63	76	70	6.000	1/1	50	
new	82RA40K16B065C70	40	16	64	38	65	63	76	70	6.000	1/1	50	
new	82RA40K16A065C90	40	16	64	38	65	63	76	90	6.000	1/1	50	
new	82RA40K16B065C90	40	16	64	38	65	63	76	90	6.000	1/1	50	
new	82RA40K22A065C56	40	22	64	38	65	63	76	56	6.000	1/1	50	
new	82RA40K22B065C56	40	22	64	38	65	63	76	56	6.000	1/1	50	
	82RA40K22A065C63	40	22	64	38	65	63	76	63	6.000	1/1	50	
	82RA40K22B065C63	40	22	64	38	65	63	76	63	6.000	1/1	50	
new	82RA40K22A065C70	40	22	64	38	65	63	76	70	6.000	1/1	50	
new	82RA40K22B065C70	40	22	64	38	65	63	76	70	6.000	1/1	50	
new	82RA40K22A065C90	40	22	64	38	65	63	76	90	6.000	1/1	50	
new	82RA40K22B065C90	40	22	64	38	65	63	76	90	6.000	1/1	50	
new	82RA50K22A075C63	50	22	71	44	75	93	88	63	5.000	1/1	80	
new	82RA50K22B075C63	50	22	71	44	75	93	88	63	5.000	1/1	80	
new	82RA50K22A075C64	50	22	71	44	75	93	88	64	5.000	1/1	80	
new	82RA50K22B075C64	50	22	71	44	75	93	88	64	5.000	1/1	80	
	82RA50K22A075C70	50	22	71	44	75	93	88	70	5.000	1/1	80	
	82RA50K22B075C70	50	22	71	44	75	93	88	70	5.000	1/1	80	
new	82RA50K27A075C63	50	27	71	44	75	93	88	63	5.000	1/1	80	
new	82RA50K27B075C63	50	27	71	44	75	93	88	63	5.000	1/1	80	
new	82RA50K27A075C64	50	27	71	44	75	93	88	64	5.000	1/1	80	
new	82RA50K27B075C64	50	27	71	44	75	93	88	64	5.000	1/1	80	
	82RA50K27A075C70	50	27	71	44	75	93	88	70	5.000	1/1	80	
	82RA50K27B075C70	50	27	71	44	75	93	88	70	5.000	1/1	80	



Radial milling head chuck for cutter arbor DIN 6357

Tetê de fraisage radiale porte - fraise DIN 6357

Radial Tahrikli Takım Tutucu Alın Kamalı Malafa DIN 6357



Bestell-Nr. Order Nr. Référence Sipariş Nr.	d1	d	A	E	H	L	B	C	N.Max. (1/min)	i i / i	T.Max. (Nm)	Euro
<b>new</b> 82RA30K16A055D35	30	16	52	26	55	55	64	35	6.000	1/1	25	
<b>new</b> 82RA30K16B055D35	30	16	52	26	55	55	64	35	6.000	1/1	25	
<b>new</b> 82RA30K16A055D55	30	16	52	26	55	55	64	55	6.000	1/1	25	
<b>new</b> 82RA30K16B055D55	30	16	52	26	55	55	64	55	6.000	1/1	25	
<b>new</b> 82RA40K16A065D42	40	16	64	38	65	63	76	42	6.000	1/1	50	
<b>new</b> 82RA40K16B065D42	40	16	64	38	65	63	76	42	6.000	1/1	50	
<b>new</b> 82RA40K16A065D48	40	16	64	38	65	63	76	48	6.000	1/1	50	
<b>new</b> 82RA40K16B065D48	40	16	64	38	65	63	76	48	6.000	1/1	50	
<b>new</b> 82RA40K16A065D50	40	16	64	38	65	63	76	50	6.000	1/1	50	
<b>new</b> 82RA40K16B065D50	40	16	64	38	65	63	76	50	6.000	1/1	50	
<b>new</b> 82RA40K16A065D56	40	16	64	38	65	63	76	56	6.000	1/1	50	
<b>new</b> 82RA40K16B065D56	40	16	64	38	65	63	76	56	6.000	1/1	50	
<b>new</b> 82RA40K16A065D63	40	16	64	38	65	63	76	63	6.000	1/1	50	
<b>new</b> 82RA40K16B065D63	40	16	64	38	65	63	76	63	6.000	1/1	50	
<b>new</b> 82RA40K22A065D42	40	22	64	38	65	63	76	42	6.000	1/1	50	
<b>new</b> 82RA40K22B065D42	40	22	64	38	65	63	76	42	6.000	1/1	50	
<b>new</b> 82RA40K22A065D48	40	22	64	38	65	63	76	48	6.000	1/1	50	
<b>new</b> 82RA40K22B065D48	40	22	64	38	65	63	76	48	6.000	1/1	50	
<b>new</b> 82RA40K22A065D50	40	22	64	38	65	63	76	50	6.000	1/1	50	
<b>new</b> 82RA40K22B065D50	40	22	64	38	65	63	76	50	6.000	1/1	50	
<b>new</b> 82RA40K22A065D56	40	22	64	38	65	63	76	56	6.000	1/1	50	
<b>new</b> 82RA40K22B065D56	40	22	64	38	65	63	76	56	6.000	1/1	50	
<b>new</b> 82RA40K22A065D63	40	22	64	38	65	63	76	63	6.000	1/1	50	
<b>new</b> 82RA40K22B065D63	40	22	64	38	65	63	76	63	6.000	1/1	50	



Axial drilling - milling head collet chuck DIN 6499

Tête de perçage - fraisage axiale mandrin pour pinces DIN 6499

Axial Tahrikli Takım Tutucu Pens Başlığı DIN 6499

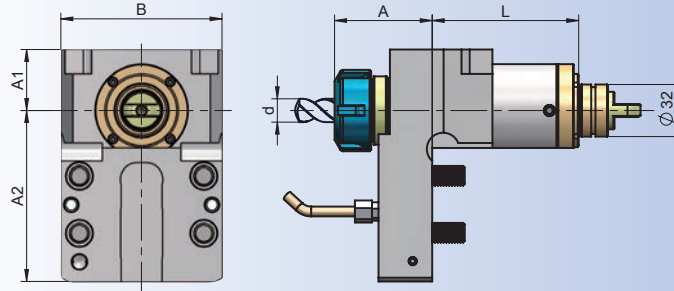
SL 150 / 200 / 250

ZT 2500 FBT

Goodway GS 200 / 260 / 280 M-ML-LMS

CMZ TC 15 / 20 / 25 / 30 / 35

CMZ TL 20 / 25



Bestell-Nr. Order Nr. Référence Sipariş Nr.	Spannzangen Collet Pinces Pens	d	A	A1	A2	L	B	N.Max. (1/min)	i i / i	T.Max. (Nm)	Euro
GW1AX32E32060	ER 32	2-20	60	37,5	105	90	99	6000	1/1	50	

Radial drilling - milling head collet chuck DIN 6499

Tête de perçage - fraisage radiale mandrin pour pinces DIN 6499

Radial Tahrikli Takım Tutucu Pens Başlığı DIN 6499

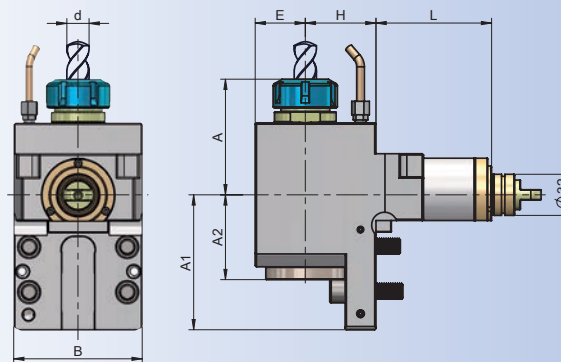
SL 150 / 200 / 250

ZT 2500 FBT

Goodway GS 200 / 260 / 280 M-ML-LMS

CMZ TC 15 / 20 / 25 / 30 / 35

CMZ TL 20 / 25



Bestell-Nr. Order Nr. Référence Sipariş Nr.	Spannzangen Collet Pinces Pens	d	A	A1	A2	E	H	L	B	N.Max. (1/min)	i i / i	T.Max. (Nm)	Euro
GW1RA32E32AB055	ER 32	2-20	90	105	65	39	55	90	99	4000	1/1	50	



## Axial Bohr - und Fräskopf Spannzangenaufnahme DIN6499

Mori Seiki BMT40

Axial drilling-milling head collect chuck DIN 6499

Tetê de percage- fraisage axiale mandrin pour pinces DIN 6499

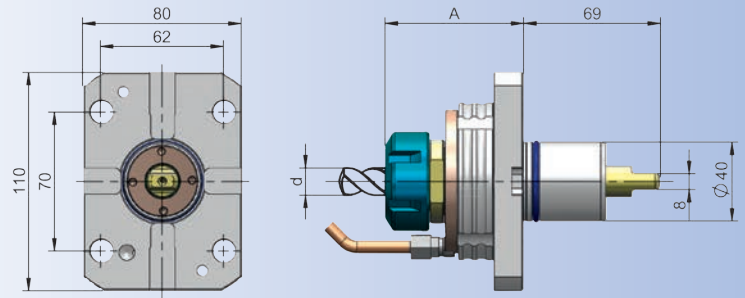
Axial Tahrikli Takım Tutucu Pens Başlığı DIN6499

Duratur 2050 / 2550 MC

NL-NLX 1500

NT 3100 / 3200

NZ - NZX 1500 / 2000



Bestell-Nr. Order Nr. Référence Sipariş Nr.	Spannzangen Collet Pinces Pens	d	A	N.Max. (1/min)	i i / i	T.max. (Nm)	Euro
<b>new</b> MSAX40E25072	ER 25	2-16	72	6.000	1/1	100	

## Axial Fräskopf Fräsdornaufnahme DIN 6357

Mori Seiki BMT40

Axial milling head chuck for cutter arbor DIN 6357

Tetê de fraisage axiale porte- fraisage DIN 6357

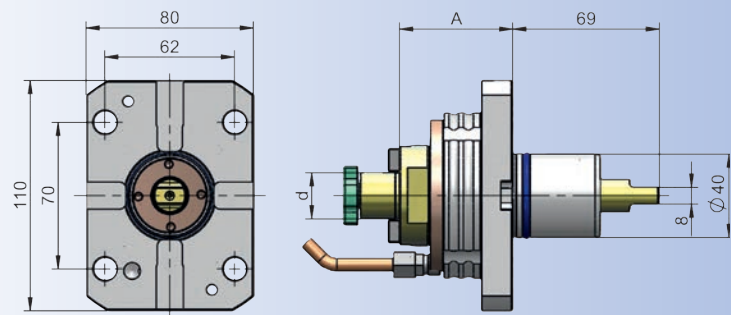
Axial tahrikli takım tutucu alın kamalı malafa DIN 6357

Duratur 2050 / 2550 MC

NL-NLX 1500

NT 3100 / 3200

NZ - NZX 1500 / 2000



Bestell-Nr. Order Nr. Référence Sipariş Nr.	d	A	N.Max. (1/min)	i i / i	T.max. (Nm)	Euro
<b>new</b> MSAX40K22054	22	54	6.000	1/1	100	



Radial drilling - milling head collet chuck DIN 6499

Tetê de percage - fraisage radiale mandrin pour pinces DIN 6499

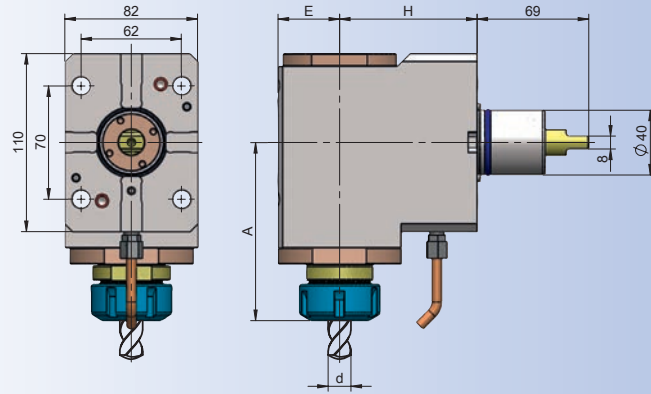
Radial tahrikli takım tutucu pens başlığı DIN 6499

Duraturn 2050 / 2550 MC

NL-NLX 1500

NT 3100 / 3200

NZ - NZX 1500 / 2000



Bestell-Nr. Order Nr. Référence Sipariş Nr.	Spannzangen Collet Pinces Pens	d	A	H	E	N.Max. (1/min)	i i / i	T.Max. (Nm)	Euro
--	---	---	---	---	---	-------------------	------------	----------------	------

new

MSRA40E25AB085	ER 25	2-16	110	85	38	6.000	1/1	100	
----------------	-------	------	-----	----	----	-------	-----	-----	--

## Radial Fräskopf Fräsdornaufnahme DIN 6357

Mori Seiki BMT40

Radial milling head chuck for cutter arbor DIN 6357

Tetê de fraisage radiale porte- fraisage DIN 6357

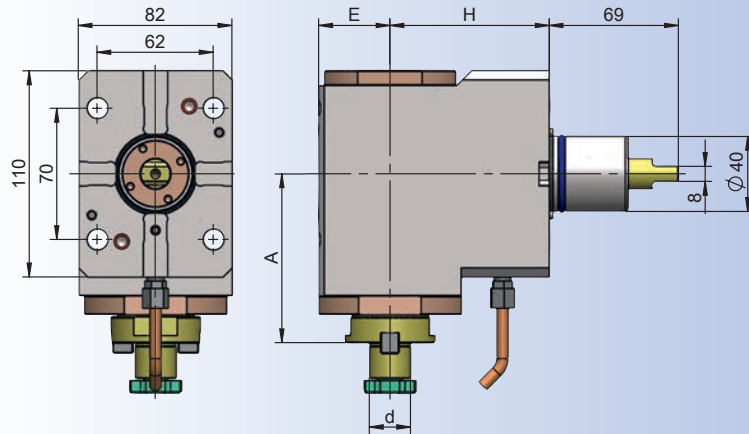
Radial tahrikli takım tutucu alın kamalı malafa DIN 6357

Duraturn 2050 / 2550 MC

NL-NLX 1500

NT 3100 / 3200

NZ - NZX 1500 / 2000

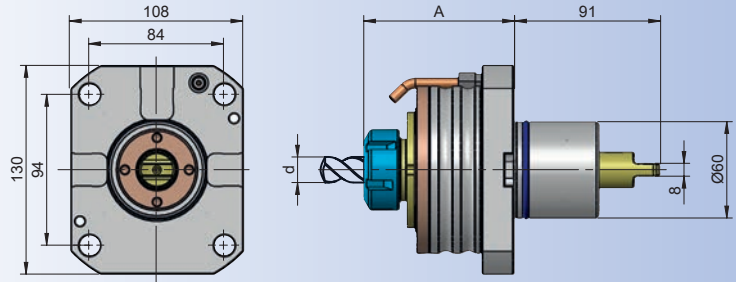


Bestell-Nr. Order Nr. Référence Sipariş Nr.	d	A	H	E	N.Max. (1/min)	i i / i	T.Max. (Nm)	Euro
--	---	---	---	---	-------------------	------------	----------------	------

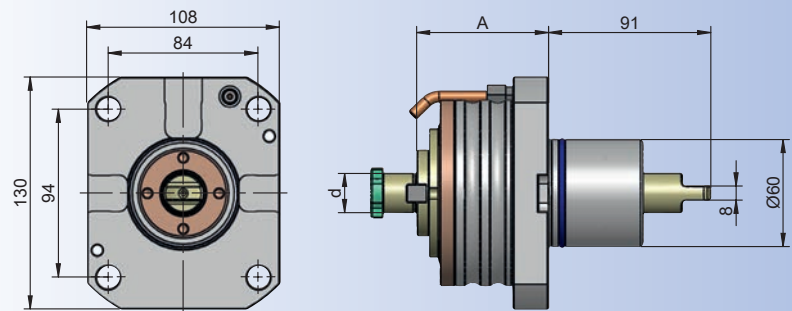
new

MSRA40K22AB085	22	90	85	38	6.000	1/1	100	
----------------	----	----	----	----	-------	-----	-----	--



**Axial drilling - milling head collet chuck DIN 6499****Tetê de perçage - fraisage axiale mandrin pour pinces DIN 6499****Axial Tahrikli Takım Tutucu Pens Başlığı DIN 6499****NL-NLX 1500 / 2000 / 2500 / 3000****NT 4200 / 5400****Takisawa 4000 Y****DMG - CTX Beta 800**

Bestell-Nr. Order Nr. Référénc Sipariş Nr.	Spannzangen Collet Pinces Pens	d	A	N.Max. (1/min)	i i / i	T.max. (Nm)	Euro
MSAX60E32096	ER 32	2-20	96	6.000	1/1	100	
MSAX60E40100	ER 40	3-26	100	6.000	1/1	100	

**Axial Fräskopf Fräsdornaufnahme DIN 6357****Axial milling head chuck for cutter arbor DIN 6357****Tetê de fraisage axiale porte - fraise DIN 6357****Axial Tahrikli Takım Tutucu Alın Kamalı Malafa DIN 6357****NL-NLX 1500 / 2000 / 2500 / 3000****NT 4200 / 5400****Takisawa 4000 Y****DMG - CTX Beta 800**

Bestell-Nr. Order Nr. Référénc Sipariş Nr.	d	A	N.Max. (1/min)	i i / i	T.max. (Nm)	Euro
MSAX60K22074	22	74	6.000	1/1	100	
MSAX60K27074	27	74	6.000	1/1	100	



Radial drilling - milling head collet chuck DIN 6499

Tête de perçage - fraisage radiale mandrin pour pinces DIN 6499

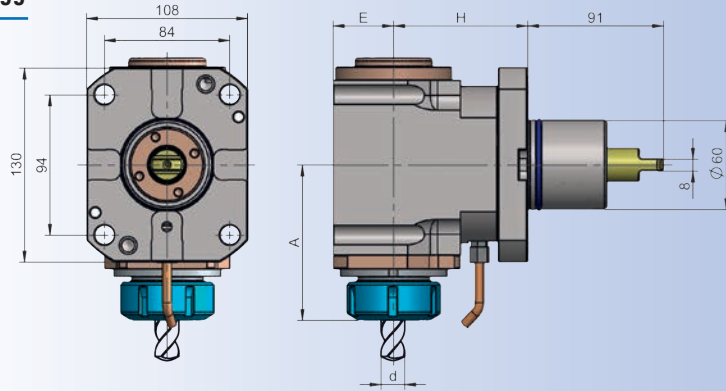
Radial Tahrikli Takım Tutucu Pens Başlığı DIN 6499

NL-NLX 1500 / 2000 / 2500 / 3000

NT 4200 / 5400

Takisawa 4000 Y

DMG - CTX Beta 800



Bestell-Nr. Order Nr. Référence Sipariş Nr.	Spannzangen Collet Pinces Pens	d	A	H	E	N.Max. (1/min)	i i / i	T.Max. (Nm)	Euro
MSRA60E32AB090	ER 32	2-20	103,5	90	40,5	6.000	1/1	100	
MSRA60E40AB090	ER40	2-26	107	90	40,5	6.000	1/1	100	

## Radial Fräskopf Fräsdornaufnahme DIN 6357

Mori Seiki BMT60

Radial milling head chuck for cutter arbor DIN 6357

Tête de fraisage radiale porte- fraisage DIN 6357

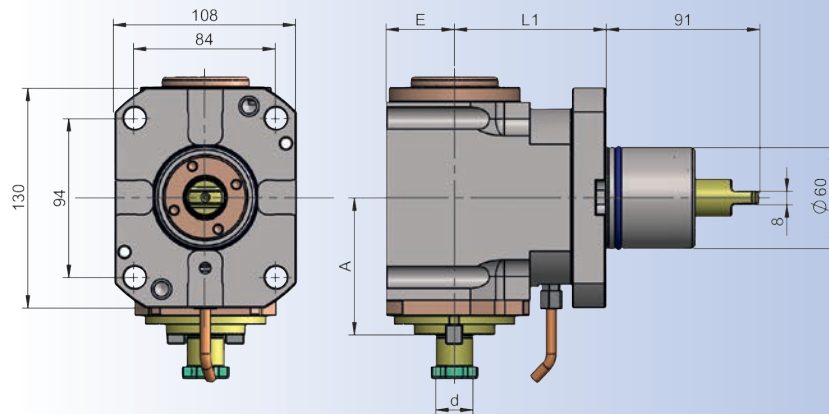
Radial tahrikli takım tutucu alın kamalı malafa DIN 6357

NL-NLX 1500 / 2000 / 2500 / 3000

NT 4200 / 5400

Takisawa 4000 Y

DMG - CTX Beta 800



Bestell-Nr. Order Nr. Référence Sipariş Nr.	d	A	H	E	N.Max. (1/min)	i i / i	T.Max. (Nm)	Euro
MSRA60K22AB090	22	81	90	41	6.000	1/1	100	
MSRA60K27AB090	27	82	90	41	6.000	1/1	100	



## Axial Bohr - und Fräskopf Spannzangenaufnahme DIN 6499

Miyano BMT45

Axial drilling - milling head collet chuck DIN 6499

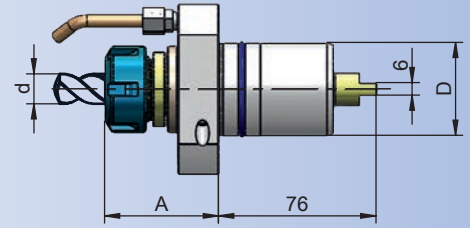
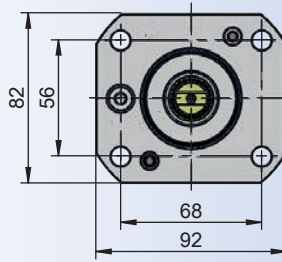
Tetê de perçage - fraisage axiale mandrin pour pinces DIN 6499

Axial Tahrikli Takım Tutucu Pens Başlığı DIN 6499

Goodway GLS 1500

Miyano ABX - 15 / 64

\* Miyano BND - BNE - BNS 34 / 42 / 51



Bestell-Nr. Order Nr. Référence Sipariş Nr.	Spannzangen Collet Pinces Pens	d	A	D	N.Max. (1/min)	i i / i	T.Max. (Nm)	Euro
<b>new</b> GW2AX45E25055	ER 25	2-16	55	45	6000	1/1	50	

\* Für Maschinen mit Produktionsdatum 2007 und jünger.

\* For machines with production date 2007 and younger.

\* Pour les machines avec date de production 2007 et plus jeune.

\* Üretim tarihi 2007 ve sonrası olan tezgahlar içindir.

## Radial Bohr - und Fräskopf Spannzangenaufnahme DIN 6499

Miyano BMT45

Radial drilling - milling head collet chuck DIN 6499

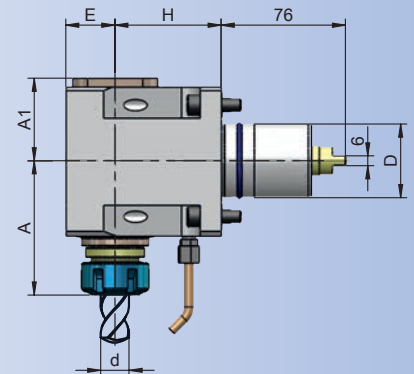
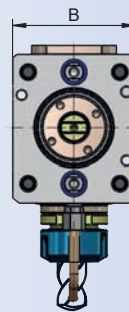
Tetê de perçage - fraisage radiale mandrin pour pinces DIN 6499

Radial Tahrikli Takım Tutucu Pens Başlığı DIN 6499

Goodway GLS 1500

Miyano ABX - 15 / 64

\* Miyano BND - BNE - BNS 34 / 42 / 51



Bestell-Nr. Order Nr. Référence Sipariş Nr.	Spannzangen Collet Pinces Pens	d	A	A1	E	H	B	N.Max. (1/min)	i i / i	T.Max. (Nm)	Euro
<b>new</b> GW2RA45E25AB065	ER 25	2-16	85	50,5	30	65	75	4000	1/1	50	

\* Für Maschinen mit Produktionsdatum 2007 und jünger.

\* For machines with production date 2007 and younger.

\* Pour les machines avec date de production 2007 et plus jeune.

\* Üretim tarihi 2007 ve sonrası olan tezgahlar içindir.

## Axial Bohr - und Fräskopf Spannzangenaufnahme DIN 6499

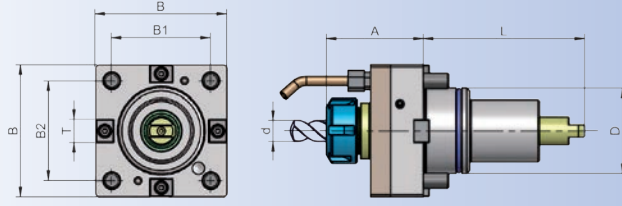
BMT 45-55-65-75



Axial drilling - milling head collet chuck DIN 6499

Tetê de perçage - fraisage axiale mandrin pour pinces DIN 6499

Axial Tahrikli Takım Tutucu Pens Başlığı DIN 6499



Bestell-Nr. Order Nr. Référence Sipariş Nr.	BMT D	Spannzangen Collet Pinces Pens	d	A	L	T	B	B1	B2	N.Max. (1/min)	i i / i	T.Max. (Nm)	Euro
BMTAX45E25062	45	ER 25	2-16	62,5	84	-	75	58	58	6.000	1/1	25	
BMTAX55E25062	55	ER 25	2-16	62,5	104	15	85	64	64	6.000	1/1	40	
BMTAX65E32085	65	ER 32	2-20	85	112	18	94	73	70	4.000	1/1	70	
BMTAX75E40115	75	ER 40	3-26	115	110	25	112	90	90	3.000	1/1	100	

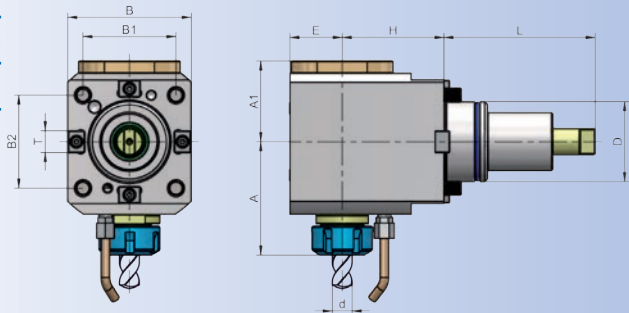
## Radial Bohr - und Fräskopf Spannzangenaufnahme DIN 6499

BMT 45-55-65-75

Radial drilling - milling head collet chuck DIN 6499

Tetê de perçage - fraisage radiale mandrin pour pinces DIN 6499

Radial Tahrikli Takım Tutucu Pens Başlığı DIN 6499



Bestell-Nr. Order Nr. Référence Sipariş Nr.	BMT D	Spannzangen Collet Pinces Pens	d	A	A1	E	H	L	T	B	B1	B2	N.Max. (1/min)	i i / i	T.Max. (Nm)	Euro
BMTRA45E25AB065	45	ER 25	2-16	80	48	28	65	84	15	75	58	58	6.000	1/1	25	
BMTRA55E25AB070	55	ER 25	2-16	80	55,5	36	70	104	15	85	64	64	6.000	1/1	40	
BMTRA65E32AB072	65	ER 32	2-20	95	54,5	38	72	112	18	94	73	70	4.000	1/1	70	
BMTRA75E40AB060	75	ER 40	3-26	100	65	47	60	110	25	112	90	90	3.000	1/1	100	

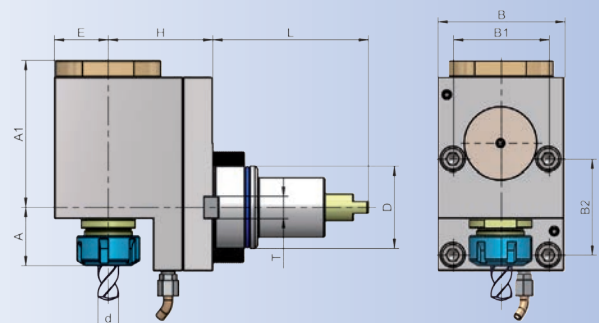
## Radial Bohr - und Fräskopf Spannzangenaufnahme-versetzt DIN 6499

BMT 55-65

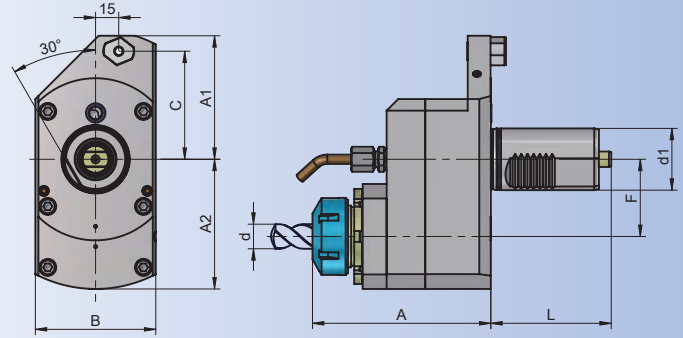
Radial drilling - milling head collet chuck - shifted DIN 6499

Tetê de perçage - fraisage radiale mandrin pour pinces - décalé DIN 6499

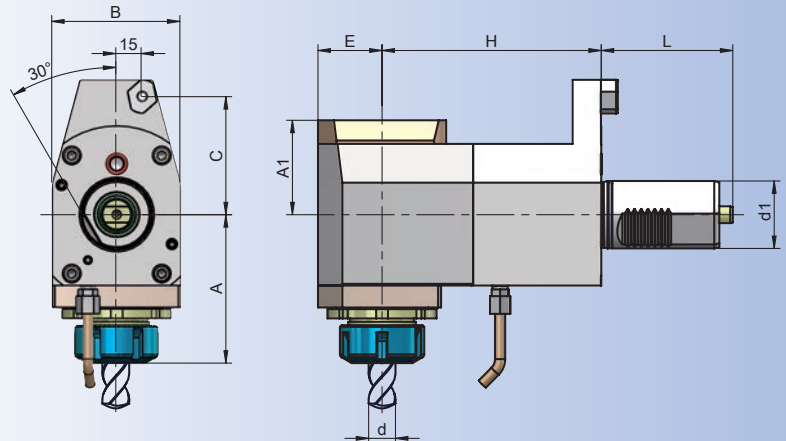
Radial Tahrikli Takım Tutucu Pens Başlığı -eksenden kaçık DIN 6499



Bestell-Nr. Order Nr. Référence Sipariş Nr.	BMT D	Spannzangen Collet Pinces Pens	d	A	A1	E	H	L	T	B	B1	B2	N.Max. (1/min)	i i / i	T.Max. (Nm)	Euro
BMTRK55E25AB070	55	ER 25	2-16	40	97,5	70	70	104	-	85	64	64	6.000	1/1	40	
BMTRK65E32AB086	65	ER 32	2-20	55	97	38	86	112	18	94	73	70	4.000	1/1	70	

**Axial Bohr - und Fräskopf Spannzangenaufnahme - versetzt DIN 6499****Mazak Nexus 200-250****Axial drilling - milling head collet chuck - shifted DIN 6499****Tetê de perçage - fraisage axiale mandrin pour pinces - décalé DIN 6499****Axial Tahrikli Takım Tutucu Pens Başlığı - eksenden kaçık DIN 6499**

Bestell-Nr. Order Nr. Référence Sipariş Nr.	d1	Spannzangen Collet Pincas Pens	d	A	A1	A2	L	B	C	F	N.Max. (1/min)	i i / i	T.Max. (Nm)	Euro
MZ1AK40E32115C70	40	ER 32	2-20	115	80	84	78	76	70	50	6.000	1/1	70	

**Radial Bohr - und Fräskopf Spannzangenaufnahme DIN 6499****Mazak Nexus 200-250****Radial drilling - milling head collet chuck DIN 6499****Tetê de perçage - fraisage radiale mandrin pour pinces DIN 6499****Radial Tahrikli Takım Tutucu Pens Başlığı DIN 6499**

Bestell-Nr. Order Nr. Référence Sipariş Nr.	d1	Spannzangen Collet Pincas Pens	d	A	A1	E	H	L	B	C	N.Max. (1/min)	i i / i	T.Max. (Nm)	Euro
MZ1RA40E32130C70	40	ER 32	2-20	90	56	38	130	78	76	70	6.000	1/1	70	

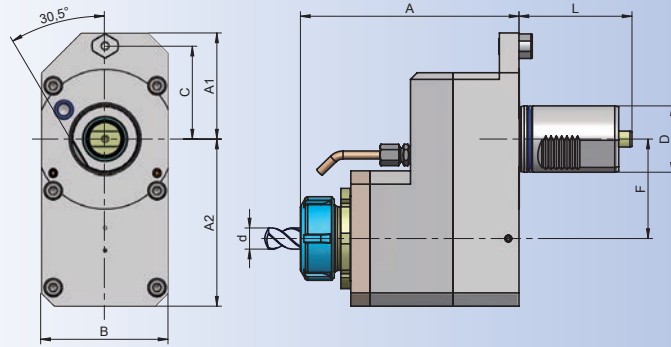
**Axial Bohr - und Fräskopf Spannzangenaufnahme-versetzt DIN 6499 Mazak Nexus 300-350**



**Axial drilling - milling head collet chuck - shifted DIN 6499**

**Tetê de percage - fraisage axiale mandrin pour pinces- décalé DIN 6499**

**Axial Tahrikli Takım Tutucu Pens Başlığı - eksenden kaçık DIN 6499**



Bestell-Nr. Order Nr. Référence Sipariş Nr.	Spannzangen Collet Pinces Pens	d1	d	A	A1	A2	L	B	C	F	N.Max. (1/min)	i i / i	T.Max. (Nm)	Euro
MZ2AK50E40115C70	ER 40	50	3-26	165	80	126	85	96	70	75	4.000	1/1	100	

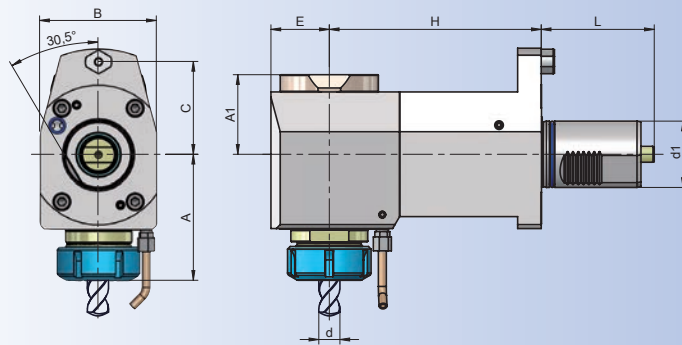
**Radial Bohr - und Fräskopf Spannzangenaufnahme DIN 6499**

**Mazak Nexus 300-350**

**Radial drilling - milling head collet chuck DIN 6499**

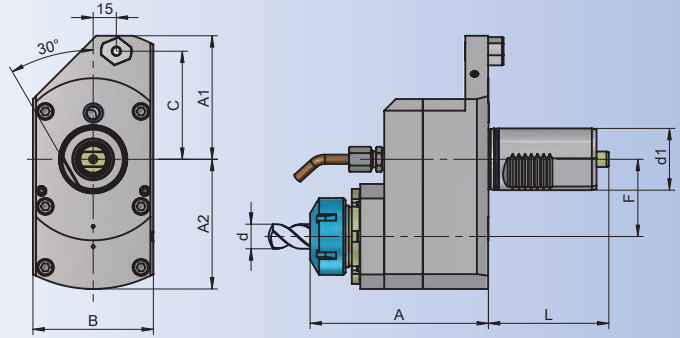
**Tetê de percage - fraisage radiale mandrin pour pinces DIN 6499**

**Radial Tahrikli Takım Tutucu Pens Başlığı DIN 6499**

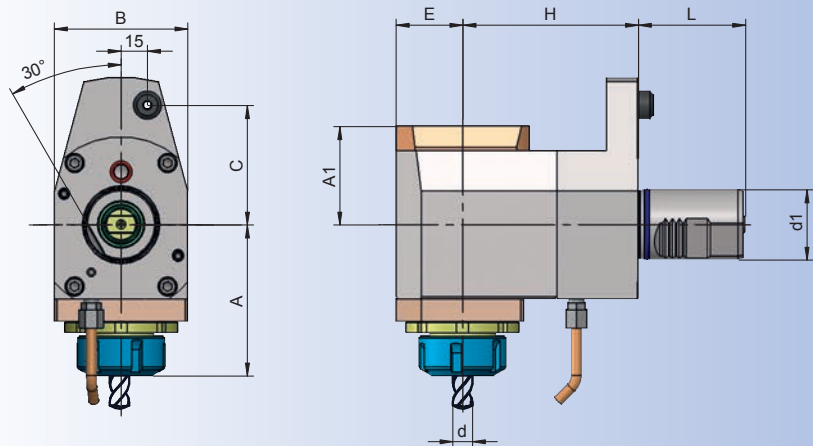


Bestell-Nr. Order Nr. Référence Sipariş Nr.	Spannzangen Collet Pinces Pens	d1	d	A	A1	E	H	L	B	C	N.Max. (1/min)	i i / i	T.Max. (Nm)	Euro
MZ2RA50E40130C70	ER 40	50	3-26	95	60	44	160	85	88	70	4.000	1/1	100	



**Axial Bohr - und Fräskopf Spannzangenaufnahme-versetzt DIN 6499****Mazak Nexus 100 MY****Axial drilling - milling head collet chuck - shifted DIN 6499****Tetè de perçage - fraisage axiale mandrin pour pinces- décalé DIN 6499****Axial Tahrikli Takım Tutucu Pens Başlığı - eksenden kaçık DIN 6499**

Bestell-Nr. Order Nr. Référence Sipariş Nr.	d1	Spannzangen Collet Pincas Pens	d	A	A1	A2	L	B	C	F	N.Max. (1/min)	i i / i	T.Max. (Nm)	Euro
<b>new</b> MZ3AK40E25105	40	ER25	2-16	105	80	84	61	78	68	50	6.000	1/1	70	
<b>new</b> MZ3AK40E25115	40	ER25	2-16	115	80	84	61	78	68	50	6.000	1/1	70	
<b>new</b> MZ3AK40E32105	40	ER32	2-20	105	80	84	61	78	68	50	6.000	1/1	70	
<b>new</b> MZ3AK40E32115	40	ER32	2-20	115	80	84	61	78	68	50	6.000	1/1	70	

**Radial Bohr - und Fräskopf Spannzangenaufnahme DIN 6499****Mazak Nexus 100 MY****Radial drilling - milling head collet chuck DIN 6499****Tetè de perçage - fraisage radiale mandrin pour pinces DIN 6499****Radial tahrikli takım tutucu pens başlığı DIN 6499**

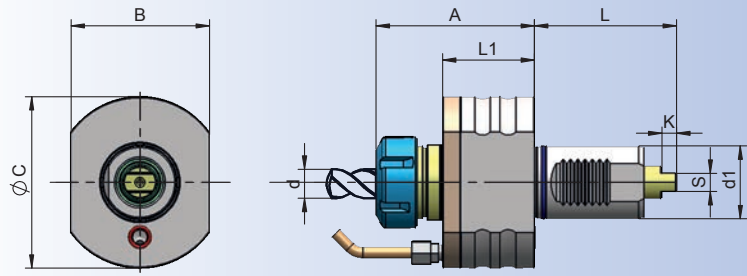
Bestell-Nr. Order Nr. Référence Sipariş Nr.	d1	Spannzangen Collet Pincas Pens	d	A	A1	E	H	L	B	C	N.Max. (1/min)	i i / i	T.Max. (Nm)	Euro
<b>new</b> MZ3RA40E32100	40	ER 32	2-20	87	56	38	100	61	76	68	6000	1/1	100	



Axial drilling - milling head collet chuck DIN 6499

Tetê de perçage - fraisage axiale mandrin pour pinces DIN 6499

Axial tahrikli takım tutucu pens başlığı DIN 6499



Bestell-Nr. Order Nr. Référence Sipariş Nr.	d1	Spannzangen Collet Pincas Pens	d	A	L	L1	B	Ø C	K	S	N.Max. (1/min)	i i / i	T.Max. (Nm)	Euro
--	----	---	---	---	---	----	---	-----	---	---	-------------------	------------	----------------	------

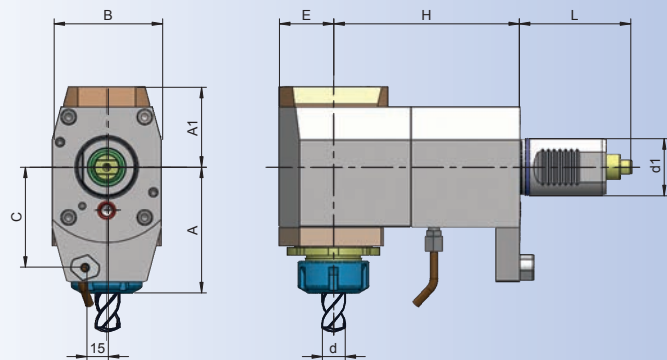
new

MZ4AX40E32087	40	ER 32	2-20	87	78	50,5	76	94	8	10	6.000	1/1	25	
---------------	----	-------	------	----	----	------	----	----	---	----	-------	-----	----	--

Radial drilling - milling head collet chuck DIN 6499

Tetê de perçage - fraisage radiale mandrin pour pinces DIN 6499

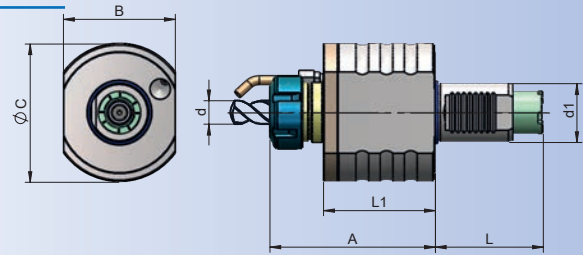
Radial tahrikli takım tutucu pens başlığı DIN 6499



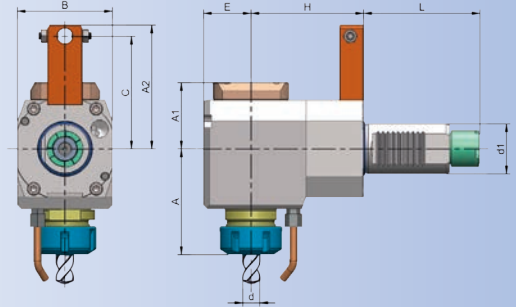
Bestell-Nr. Order Nr. Référence Sipariş Nr.	d1	Spannzangen Collet Pincas Pens	d	A	A1	E	H	L	B	C	K	S	N.Max. (1/min)	i i / i	T.Max. (Nm)	Euro
--	----	---	---	---	----	---	---	---	---	---	---	---	-------------------	------------	----------------	------

new

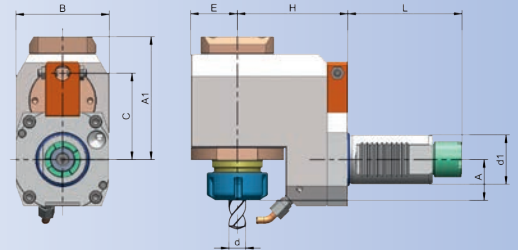
MZ4RA40E32130	40	ER 32	2-20	88	55	38	130	78	76	70	8	10	6.000	1/1	25	
---------------	----	-------	------	----	----	----	-----	----	----	----	---	----	-------	-----	----	--

**Axial Bohr - und Fräskopf Spannzangenaufnahme DIN 6499****Okuma LB-LT 200 M****Axial drilling - milling head collet chuck DIN 6499****Tetê de perçage - fraisage axiale mandrin pour pinces DIN 6499****Axial Tahrikli Takım Tutucu Pens Başlığı DIN 6499**

Bestell-Nr. Order Nr. Référence Sipariş Nr.	d1	Spannzangen Collet Pincas Pens	d	A	B	L	L1	Ø C	N.Max. (1/min)	i i / i	T.Max. (Nm)	Euro
O1AX30E25090	30	ER 25	2-16	90	62	69	58	70	6.000	1/1	40	

**Radial Bohr - und Fräskopf Spannzangenaufnahme DIN 6499****Okuma LB 200 M****Radial drilling - milling head collet chuck DIN 6499****Tetê de perçage - fraisage radiale mandrin pour pinces DIN 6499****Radial Tahrikli Takım Tutucu Pens Başlığı DIN 6499**

Bestell-Nr. Order Nr. Référence Sipariş Nr.	d1	Spannzangen Collet Pincas Pens	d	A	A1	A2	E	H	L	B	C	N.Max. (1/min)	i i / i	T.Max. (Nm)	Euro
<b>new</b> O1RA30E25A090C63	30	ER 25	2-16	67	48	49	26	90	69	64	63	6.000	1/1	40	
O1RA30E25B090C63	30	ER 25	2-16	67	48	49	26	90	69	64	63	6.000	1/1	40	

**Radial Bohr - und Fräskopf Spannzangenaufnahme-versetzt DIN 6499****Okuma LB 200 M****Radial drilling - milling head collet chuck - shifted DIN 6499****Tetê de perçage - fraisage radiale mandrin pour pinces - décalé DIN 6499****Radial Tahrikli Takım Tutucu Pens Başlığı-eksenden kaçık DIN 6499**

Bestell-Nr. Order Nr. Référence Sipariş Nr.	d1	Spannzangen Collet Pincas Pens	d	A	A1	E	H	L	B	C	N.Max. (1/min)	i i / i	T.Max. (Nm)	Euro
O1RK30E25A070C63	30	ER 25	2-16	25	84	26	70	69	64	63	6.000	1/1	40	
<b>new</b> O1RK30E25B070C63	30	ER 25	2-16	25	84	26	70	69	64	63	6.000	1/1	40	

## Axial Bohr - und Fräskopf Spannzangenaufnahme DIN 6499

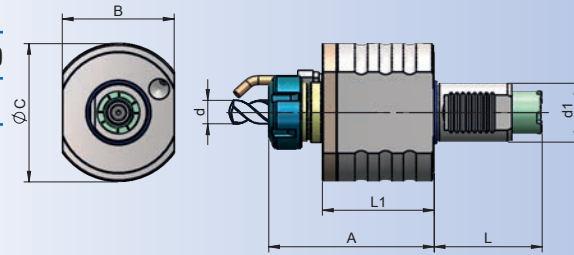
Okuma LB-LT 300 M



Axial drilling - milling head collet chuck DIN 6499

Tête de perçage - fraisage axiale mandrin pour pinces DIN 6499

Axial Tahrikli Takım Tutucu Pens Başlığı DIN 6499



Bestell-Nr. Order Nr. Référence Sipariş Nr.	d1	Spannzangen Collet Pincas Pens	d	A	B	L	L1	Ø C	N.Max. (1/min)	i i / i	T.Max. (Nm)	Euro
O2AX40E32112	40	ER 32	2-20	112,5	76	93	76	94	6.000	1/1	50	

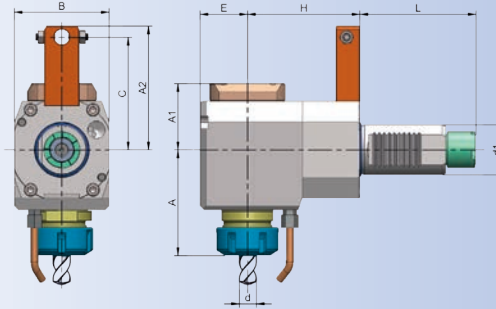
## Radial Bohr - und Fräskopf Spannzangenaufnahme DIN 6499

Okuma LB 300 M

Radial drilling - milling head collet chuck DIN 6499

Tête de perçage - fraisage radiale mandrin pour pinces DIN 6499

Radial Tahrikli Takım Tutucu Pens Başlığı DIN 6499



Bestell-Nr. Order Nr. Référence Sipariş Nr.	d1	Spannzangen Collet Pincas Pens	d	A	E	H	L	B	C	N.Max. (1/min)	i i / i	T.Max. (Nm)	Euro
O2RA40E32A090C70	40	ER 32	2-20	85	38	90	93	76	70	5000	1/1	70	
<b>new</b> O2RA40E32B090C70	40	ER 32	2-20	85	38	90	93	76	70	5000	1/1	70	

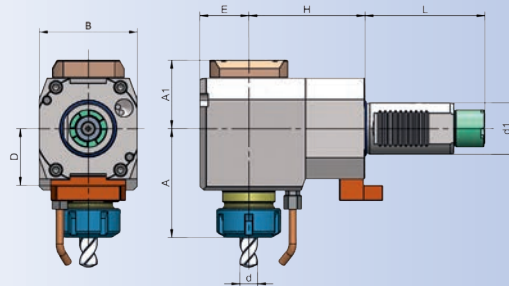
## Radial Bohr - und Fräskopf Spannzangenaufnahme DIN 6499

Okuma LT 300 M

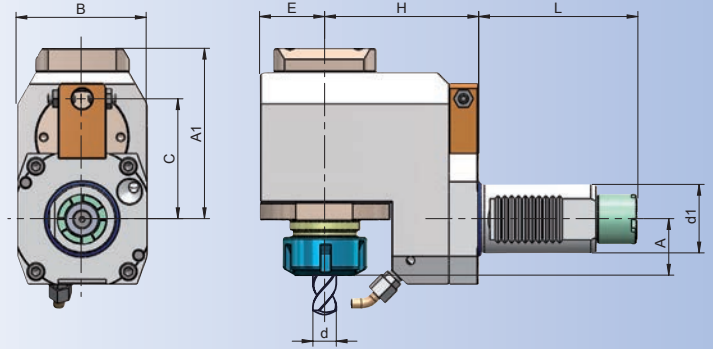
Radial drilling - milling head collet chuck DIN 6499

Tête de perçage - fraisage radiale mandrin pour pinces DIN 6499

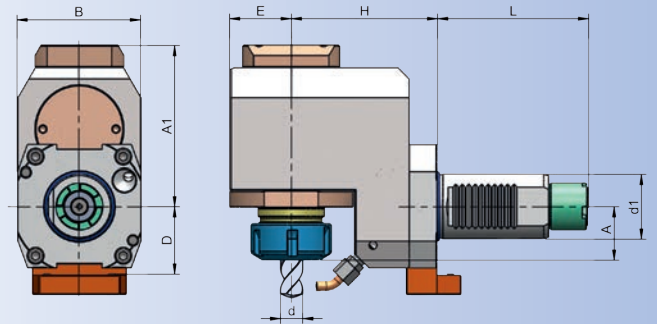
Radial Tahrikli Takım Tutucu Pens Başlığı DIN 6499



Bestell-Nr. Order Nr. Référence Sipariş Nr.	d1	Spannzangen Collet Pincas Pens	d	A	A1	E	H	L	B	D	N.Max. (1/min)	i i / i	T.Max. (Nm)	Euro
<b>new</b> O2RA40E32A090D50	40	ER 32	2-20	35	99,5	38	90	93	76	50	4.000	1/1	70	
<b>new</b> O2RA40E32B090D50	40	ER 32	2-20	35	99,5	38	90	93	76	50	4.000	1/1	70	

**Radial Bohr - und Fräskopf Spannzangenaufnahme-versetzt DIN 6499****Okuma LB 300 M****Radial drilling - milling head collet chuck - shifted DIN 6499****Tetê de perçage - fraisage radiale mandrin pour pinces - décalé DIN 6499****Radial Tahrikli Takım Tutucu Pens Başlığı-eksenden kaçık DIN 6499**

Bestell-Nr. Order Nr. Référence Sipariş Nr.	d1	Spannzangen Collet Pincas Pens	d	A	A1	E	H	L	B	C	N.Max. (1/min)	i i / i	T.Max. (Nm)	Euro
O2RK40E32A090C70	40	ER 32	2-20	35	99,5	38	90	93	76	70	4.000	1/1	70	
O2RK40E32B090C70	40	ER 32	2-20	35	99,5	38	90	93	76	70	4.000	1/1	70	

**Radial Bohr - und Fräskopf Spannzangenaufnahme-versetzt DIN 6499****Okuma LT 300 M****Radial drilling - milling head collet chuck - shifted DIN 6499****Tetê de perçage - fraisage radiale mandrin pour pinces - décalé DIN 6499****Radial Tahrikli Takım Tutucu Pens Başlığı-eksenden kaçık DIN 6499**

Bestell-Nr. Order Nr. Référence Sipariş Nr.	d1	Spannzangen Collet Pincas Pens	d	A	A1	E	H	L	B	C	N.Max. (1/min)	i i / i	T.Max. (Nm)	Euro
<b>new</b> O2RK40E32A090D50	40	ER 32	2-20	35	99,5	38	90	93	76	50	4.000	1/1	70	
<b>new</b> O2RK40E32B090D50	40	ER 32	2-20	35	99,5	38	90	93	76	50	4.000	1/1	70	

## Axial Bohr - und Fräskopf Spannzangenaufnahme DIN 6499

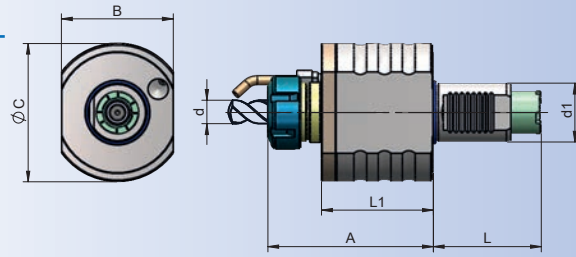
Okuma LB 400 M



Axial drilling - milling head collet chuck DIN 6499

Tetê de perçage - fraisage axiale mandrin pour pinces DIN 6499

Axial Tahrikli Takım Tutucu Pens Başlığı DIN 6499



Bestell-Nr. Order Nr. Référence Sipariş Nr.	d1	Spannzangen Collet Pincas Pens	d	A	B	L	L1	Ø C	N.Max. (1/min)	i i / i	T.Max. (Nm)	Euro
O3AX40E32112	40	ER 32	2-20	112,5	76	101	76	94	6.000	1/1	50	

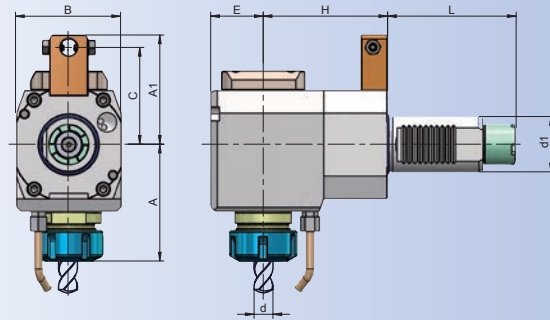
## Radial Bohr - und Fräskopf Spannzangenaufnahme DIN 6499

Okuma LB 400 M

Radial drilling - milling head collet chuck DIN 6499

Tetê de perçage - fraisage radiale mandrin pour pinces DIN 6499

Radial Tahrikli Takım Tutucu Pens Başlığı DIN 6499



Bestell-Nr. Order Nr. Référence Sipariş Nr.	d1	Spannzangen Collet Pincas Pens	d	A	A1	E	H	L	B	C	N.Max. (1/min)	i i / i	T.Max. (Nm)	Euro
O3RA40E32A090C70	40	ER 32	2-20	85	79	38	90	101	76	70	5.000	1/1	70	
<b>new</b> O3RA40E32B090C70	40	ER 32	2-20	85	79	38	90	101	76	70	5.000	1/1	70	

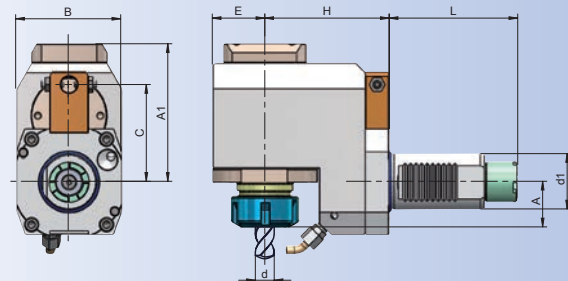
## Radial Bohr - und Fräskopf Spannzangenaufnahme-versetzt DIN 6499

Okuma LB 400 M

Radial drilling - milling head collet chuck - shifted DIN 6499

Tetê de perçage - fraisage radiale mandrin pour pinces - décalé DIN 6499

Radial Tahrikli Takım Tutucu Pens Başlığı-eksenden kaçık DIN 6499



Bestell-Nr. Order Nr. Référence Sipariş Nr.	d1	Spannzangen Collet Pincas Pens	d	A	A1	E	H	L	B	C	N.Max. (1/min)	i i / i	T.Max. (Nm)	Euro
O3RK40E32A090C70	40	ER 32	2-20	35	99,5	38	90	101	76	70	5.000	1/1	70	
<b>new</b> O3RK40E32B090C70	40	ER 32	2-20	35	99,5	38	90	101	76	70	5.000	1/1	70	



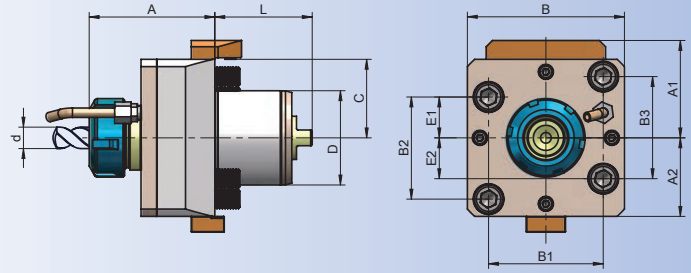


**Axial Bohr - und Fräskopf Spannzangenaufnahme DIN 6499 Okuma LB 2000 / 2500 / 3000**

**Axial drilling - milling head collet chuck DIN 6499**

**Tetê de perçage - fraisage axiale mandrin pour pinces DIN 6499**

**Axial Tahrikli Takım Tutucu Pens Başlığı DIN 6499**



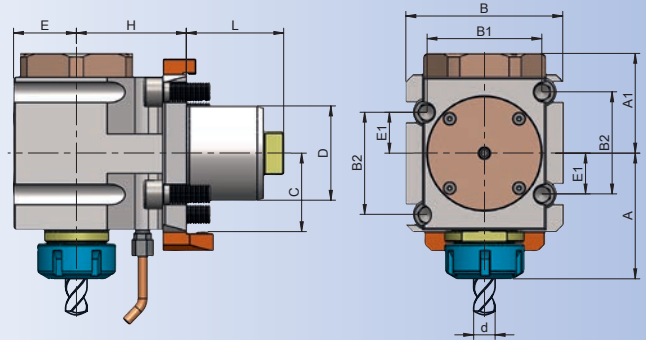
Bestell-Nr. Order Nr. Référence Sipariş Nr.	D	Spannzangen Collet Pinces Pens	d	A	A1	A2	E1	E2	L	B	B1	B2	B3	C	N.Max. (1/min)	i i / i	T.Max. (Nm)	Euro
O5AX60E32080	60	ER 32	2-20	80	62	50	26	26	62	97	73	65	65	50	6.000	1/1	70	

**Radial Bohr - und Fräskopf Spannzangenaufnahme DIN 6499 Okuma LB 2000 / 2500 / 3000**

**Radial drilling - milling head collet chuck DIN 6499**

**Tetê de perçage - fraisage radiale mandrin pour pinces DIN 6499**

**Radial Tahrikli Takım Tutucu Pens Başlığı DIN 6499**



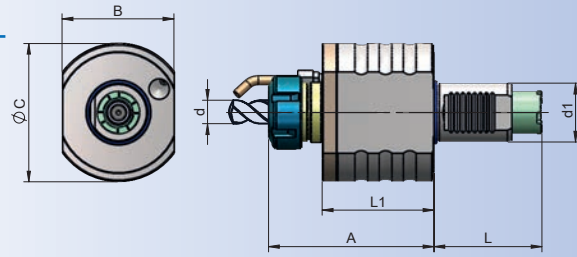
Bestell-Nr. Order Nr. Référence Sipariş Nr.	D	Spannzangen Collet Pinces Pens	d	A	A1	E	E1	H	L	B	B1	B2	C	N.Max. (1/min)	i i / i	T.Max. (Nm)	Euro
O5RA60E32AB070	60	ER 32	2-20	80	63,5	40	26	70	62	100	73	65	50	6.000	1/1	70	



Axial drilling - milling head collet chuck DIN 6499

Tetê de percage - fraisage axiale mandrin pour pinces DIN 6499

Axial Tahrikli Takım Tutucu Pens Başlığı DIN 6499

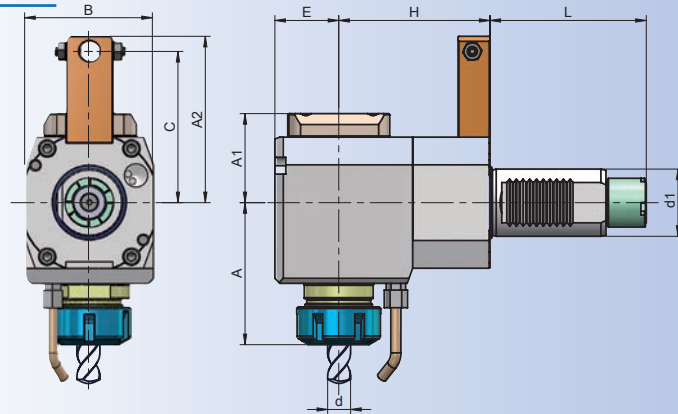


Bestell-Nr. Order Nr. Référence Sipariş Nr.	d1	Spannzangen Collet Pincas Pens	d	A	B	L	L1	Ø C	N.Max. (1/min)	i i / i	T.Max. (Nm)	Euro
O4AX40E32112	40	ER 32	2-20	112,5	76	93	76	94	6.000	1/1	50	

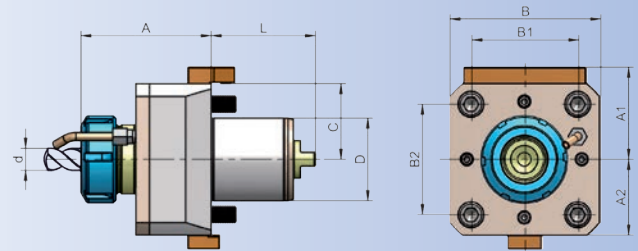
Radial drilling - milling head collet chuck DIN 6499

Tetê de percage - fraisage radiale mandrin pour pinces DIN 6499

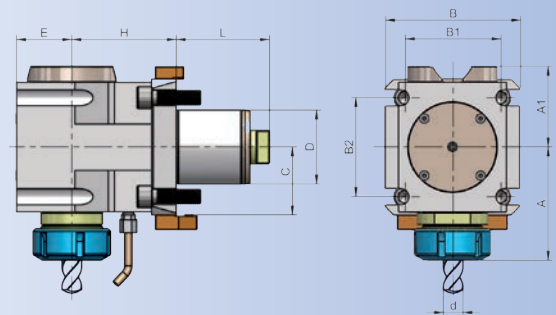
Radial Tahrikli Takım Tutucu Pens Başlığı DIN 6499



Bestell-Nr. Order Nr. Référence Sipariş Nr.	d1	Spannzangen Collet Pincas Pens	d	A	A1	A2	E	H	L	B	C	N.Max. (1/min)	i i / i	T.Max. (Nm)	Euro
O4RA40E32A090C90	40	ER 32	2-20	85	66	102	38	90	93	76	90	5.000	1/1	70	
<b>new</b> O4RA40E32B090C90	40	ER 32	2-20	85	66	102	38	90	93	76	90	5.000	1/1	70	

**Axial Bohr - und Fräskopf Spannzangenaufnahme DIN 6499****Okuma LB 4000****Axial drilling - milling head collet chuck DIN 6499****Tetê de percage - fraisage axiale mandrin pour pinces DIN 6499****Axial Tahrikli Takım Tutucu Pens Başlığı DIN 6499**

Bestell-Nr. Order Nr. Référence Sipariş Nr.	BMT D	Spannzangen Collet Pinces Pens	d	A	A1	A2	L	B	B1	B2	C	N.Max. (1/min)	i i / i	T.Max. (Nm)	Euro
O6AX60E40095	60	ER 40	3-26	95	67	55	76	110	78	80	55	6.000	1/1	100	

**Radial Bohr - und Fräskopf Spannzangenaufnahme DIN 6499****Okuma LB 4000****Radial drilling - milling head collet chuck DIN 6499****Tetê de percage - fraisage radiale mandrin pour pinces DIN 6499****Radial Tahrikli Takım Tutucu Pens Başlığı DIN 6499**

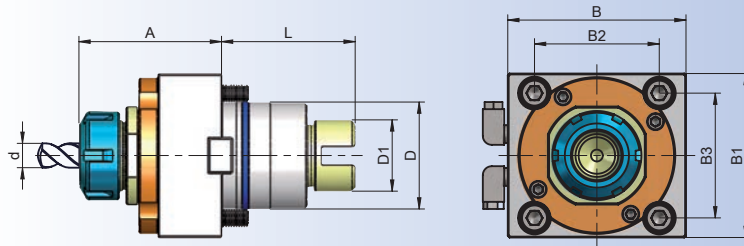
Bestell-Nr. Order Nr. Référence Sipariş Nr.	BMT D	Spannzangen Collet Pinces Pens	d	A	A1	E	H	L	B	B1	B2	C	N.Max. (1/min)	i i / i	T.Max. (Nm)	Euro
O6RA60E40AB085	60	ER 40	3-26	92	65	45	85	76	110	78	80	55	6.000	1/1	100	



**Axial drilling - milling head collet chuck DIN 6499**

**Tetê de perçage - fraisage axiale mandrin pour pinces DIN 6499**

**Axial Tahrikli Takım Tutucu Pens Başlığı DIN 6499**



Bestell-Nr. Order Nr. Référence Sipariş Nr.	Spannzangen Collet Pincas Pens	d	D	D1	A	L	B	B1	B2	B3	N.Max. (1/min)	i i / i	T.Max. (Nm)	Euro
TS1AX60E32080	ER 32	2-20	60	40	80	73	101	93	70	70	4000	1/1	50	

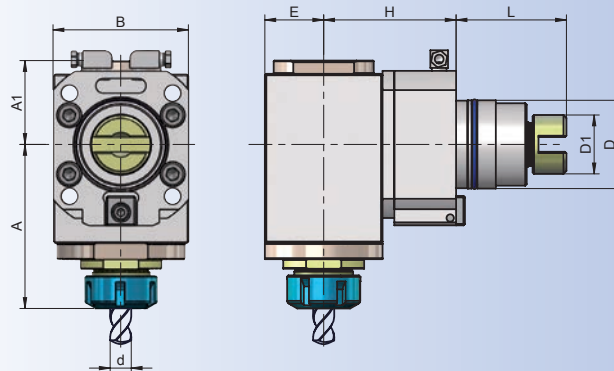
**Radial Bohr - und Fräskopf Spannzangenaufnahme DIN 6499**

Takisawa EX 308 / 310 / 508 / 510

**Radial drilling - milling head collet chuck DIN 6499**

**Tetê de perçage - fraisage radiale mandrin pour pinces DIN 6499**

**Radial Tahrikli Takım Tutucu Pens Başlığı**



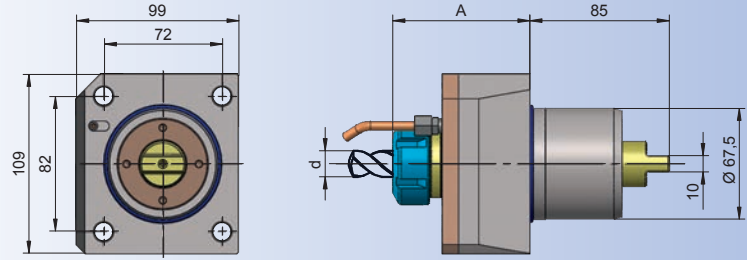
Bestell-Nr. Order Nr. Référence Sipariş Nr.	Spannzangen Collet Pincas Pens	d	D	D1	A	A1	E	H	L	B	N.Max. (1/min)	i i / i	T.Max. (Nm)	Euro
TS1RA60E32AB100	ER 32	2-20	60	40	111,5	62	40	100	75	92	6000	1/1	50	



Axial drilling - milling head collet chuck DIN 6499

Tetê de perçage - fraisage axiale mandrin pour pinces DIN 6499

Axial tahrikli takım tutucu pens başlığı DIN 6499

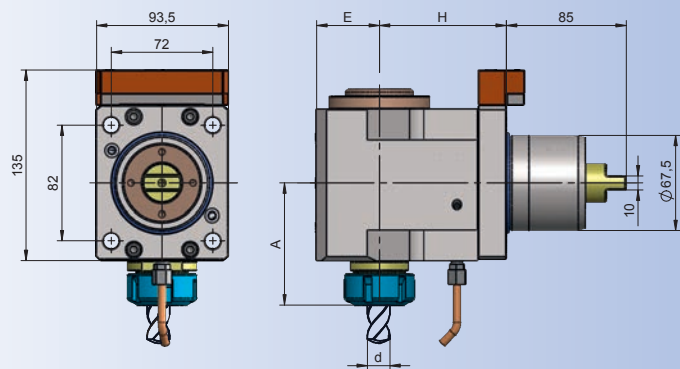


Bestell-Nr. Order Nr. Référence Sipariş Nr.	Spannzangen Collet Pincas Pens	d	A	N.Max. (1/min)	i i / i	T.Max. (Nm)	Euro
<b>new</b> TS2AX68E32086	ER 32	2-20	83,5	6.000	1/1	100	

Radial drilling - milling head collet chuck DIN 6499

Tetê de perçage - fraisage radiale mandrin pour pinces DIN 6499

Radial tahrikli takım tutucu pens başlığı DIN 6499



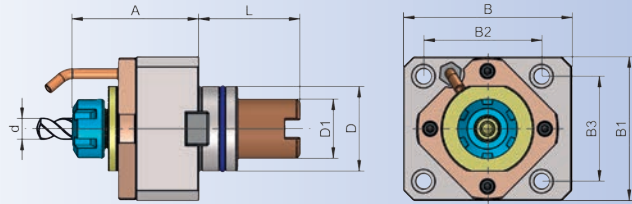
Bestell-Nr. Order Nr. Référence Sipariş Nr.	Spannzangen Collet Pincas Pens	d	A	H	E	N.Max. (1/min)	i i / i	T.Max. (Nm)	Euro
<b>new</b> TS2RA68E32090	ER 32	2-20	86,5	90	45	6.000	1/1	100	



Axial drilling - milling head collet chuck DIN 6499

Tetê de perçage - fraisage axiale mandrin pour pinces DIN 6499

Axial tahrikli takım tutucu pens başlığı DIN 6499

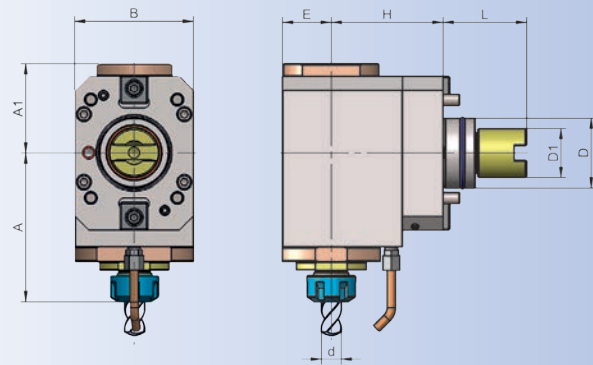


Bestell-Nr. Order Nr. Référence Sipariş Nr.	Spannzangen Collet Pinces Pens	d	D	D1	A	L	B	B1	B2	B3	N.Max. (1/min)	i i/i	T.max. (Nm)	Euro
<b>new</b> TS3AX50E20075	ER 20	2-13	50	35	75	60	85	100	62	70	6000	1/1	30	

Radial drilling - milling head collet chuck DIN 6499

Tetê de perçage - fraisage radiale mandrin pour pinces DIN 6499

Radial tahrikli takım tutucu pens başlığı DIN 6499



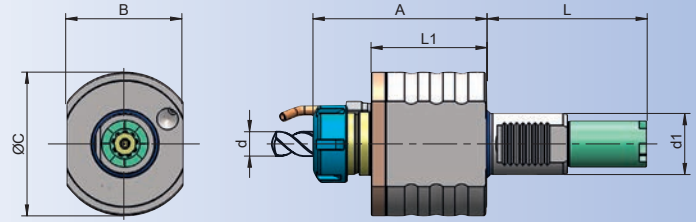
Bestell-Nr. Order Nr. Référence Sipariş Nr.	Spannzangen Collet Pinces Pens	d	D	D1	A	A1	E	H	L	B	N.Max. (1/min)	i i/i	T.max. (Nm)	Euro
<b>new</b> TS3RA50E20AB080	ER 20	2-13	50	35	160	64	35	80	60	85	6000	1/1	30	



Axial drilling - milling head collet chuck DIN 6499

Tetê de perçage - fraisage axiale mandrin pour pinces DIN 6499

Axial tahrikli takım tutucu pens başlığı DIN 6499



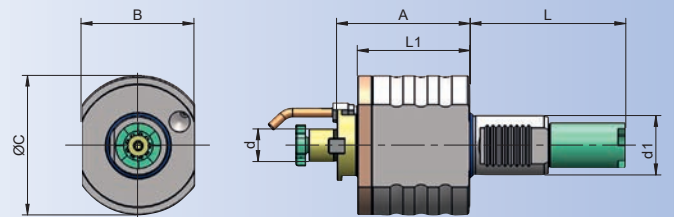
Bestell-Nr. Order Nr. Référence Sipariş Nr.	d1	Spannzangen Collet Pincas Pens	d	A	L	L1	B	Ø C	N.Max. (1/ min)	i i/i	T.max. (Nm)	Euro
<b>new</b> SL2AX40E32112	40	ER 32	2-20	112,5	117,55	76	76	94	6.000	1/1	50	
<b>new</b> SL2AX40E40126	40	ER 40	3-26	126,5	117,55	76	76	94	6.000	1/1	50	
<b>new</b> SL4AX40E32112	40	ER 32	2-20	112,5	104,55	76	76	94	6.000	1/1	50	
<b>new</b> SL4AX40E40126	40	ER 40	3-26	126,5	104,55	76	76	94	6.000	1/1	50	

Axial Fräskopf Fräsdornaufnahme DIN 6357

Axial milling head chuck for cutter arbor DIN 6357

Tetê de fraisage axiale porte- fraisage DIN 6357

Axial tahrikli takım tutucu alın kamalı malafa DIN 6357



Bestell-Nr. Order Nr. Référence Sipariş Nr.	d1	d	A	L	L1	B	Ø C	N.Max. (1/ min)	i i/i	T.max. (Nm)	Euro
<b>new</b> SL2AX40K16112	40	16	90	117,55	76	76	94	6.000	1/1	50	
<b>new</b> SL2AX40K22126	40	22	90	117,55	76	76	94	6.000	1/1	50	
<b>new</b> SL4AX40K16112	40	16	90	104,55	76	76	94	6.000	1/1	50	
<b>new</b> SL4AX40K22126	40	22	90	104,55	76	76	94	6.000	1/1	50	

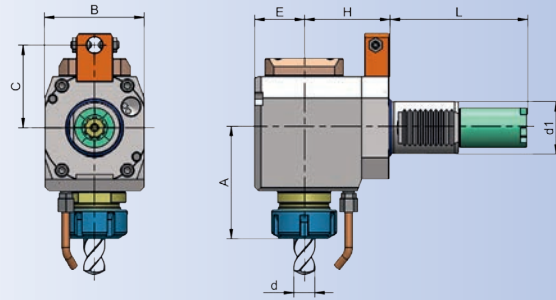




## Radial drilling - milling head collet chuck DIN 6499

## Tête de perçage - fraisage radiale mandrin pour pinces DIN 6499

## Radial tahrikli takım tutucu pens başlığı DIN 6499



Bestell-Nr. Order Nr. Référence Sipariş Nr.	d1	Spannzangen Collet Pincas Pens	d	A	E	H	L	B	C	N.Max. (1/ min)	i i/i	T.max. (Nm)	Euro
<b>new</b> SL2RA40E32A6511C63	40	ER 32	2-20	85	38	65	117,55	76	63	6.000	1/1	50	
<b>new</b> SL2RA40E32B6511C63	40	ER 32	2-20	85	38	65	117,55	76	63	6.000	1/1	50	
<b>new</b> SL2RA40E40A6511C63	40	ER 40	3-26	95	38	65	117,55	76	63	6.000	1/1	50	
<b>new</b> SL2RA40E40B6511C63	40	ER 40	3-26	95	38	65	117,55	76	63	6.000	1/1	50	
<b>new</b> SL4RA40E32A6511C63	40	ER 32	2-20	85	38	65	104,55	76	63	6.000	1/1	50	
<b>new</b> SL4RA40E32B6511C63	40	ER 32	2-20	85	38	65	104,55	76	63	6.000	1/1	50	
<b>new</b> SL4RA40E40A6511C63	40	ER 40	3-26	95	38	65	104,55	76	63	6.000	1/1	50	
<b>new</b> SL4RA40E40B6511C63	40	ER 40	3-26	95	38	65	104,55	76	63	6.000	1/1	50	

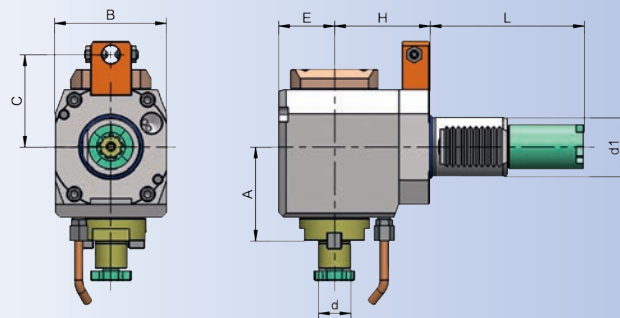
## Radial Fräskopf Fräsdornaufnahme DIN 6357

## HAAS SL20 - SL40

## Radial milling head chuck for cutter arbor DIN 6357

## Tête de fraisage radiale porte- fraisage DIN 6357

## Radial tahrikli takım tutucu alın kamalı malafa DIN 6357



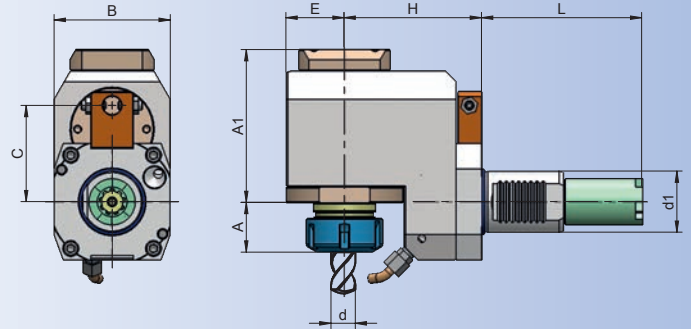
Bestell-Nr. Order Nr. Référence Sipariş Nr.	d1	d	A	E	H	L	B	C	N.Max. (1/min)	i i/i	T.max. (Nm)	Euro
<b>new</b> SL2RA40K16A6511C63	40	16	64	38	65	117,55	76	63	6.000	1/1	50	
<b>new</b> SL2RA40K16B6511C63	40	16	64	38	65	117,55	76	63	6.000	1/1	50	
<b>new</b> SL2RA40K22A6511C63	40	22	64	38	65	117,55	76	63	6.000	1/1	50	
<b>new</b> SL2RA40K22B6511C63	40	22	64	38	65	117,55	76	63	6.000	1/1	50	
<b>new</b> SL4RA40K16A6511C63	40	16	64	38	65	104,55	76	63	6.000	1/1	50	
<b>new</b> SL4RA40K16B6511C63	40	16	64	38	65	104,55	76	63	6.000	1/1	50	
<b>new</b> SL4RA40K22A6511C63	40	22	64	38	65	104,55	76	63	6.000	1/1	50	
<b>new</b> SL4RA40K22B6511C63	40	22	64	38	65	104,55	76	63	6.000	1/1	50	



Radial drilling - milling head collet chuck - shifted DIN 6499

Tête de perçage - fraisage radiale mandrin pour pinces - décalé DIN 6499

Radial tahrikli takım tutucu pens başlığı - eksenden kaçık DIN 6499



Bestell-Nr. Order Nr. Référence Sipariş Nr.	d1	Spannzangen Collet Pinces Pens	d	A	A1	E	H	L	B	C	N.Max. (1/ min)	i i/i	T.max. (Nm)	Euro
SL2RK40E32A9011C63	40	ER 32	2-20	35	99,5	38	90	117,55	76	63	5.000	1/1	70	
SL2RK40E32B9011C63	40	ER 32	2-20	35	99,5	38	90	117,55	76	63	5.000	1/1	70	
SL4RK40E32A9011C63	40	ER 32	2-20	35	99,5	38	90	104,55	76	63	5.000	1/1	70	
SL4RK40E32B9011C63	40	ER 32	2-20	35	99,5	38	90	104,55	76	63	5.000	1/1	70	

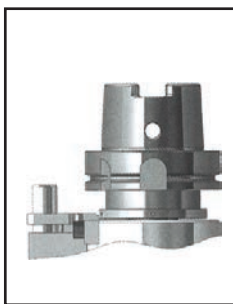
## Winkelköpfe

Angle Head

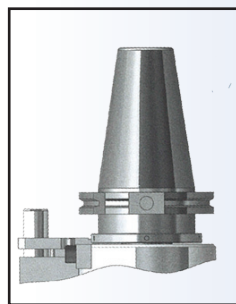
Tête de angulaire

Açılı kafa

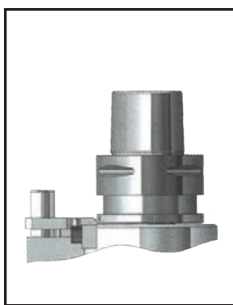
Einsetzbare Kegel / Applicable tapers  
Cône utilisable / Uygulanabilir konikler



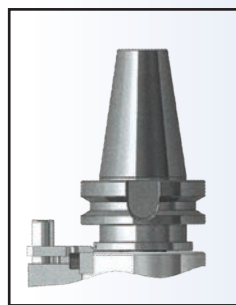
HSK / DIN 69893



SK / DIN 69871



EPS / ISO 26623-1



BT / JIS B 6339

new



- \* Weitere Unterlagen und Informationen über diese Produkte auf Anfrage.
- \* Additional documents and information for these products on request.
- \* Les documents et les informations supplémentaires sur ces produits sur demande.
- \* Bu ürünlerle ilgili döküman ve detaylı bilgi için bizi arayınız.